

ผลต่างของคะแนนเฉลี่ยการทดสอบทางการศึกษาระดับชาติด้านพื้นฐาน (O-NET) ชั้นมัธยมศึกษาปีที่ 3
ในปีการศึกษา 2556 และปีการศึกษา 2557 เปรียบเทียบระดับเขตพื้นที่และระดับประเทศ

| วิชา | ปีการศึกษา 2556 | | | ปีการศึกษา 2557 | | |
|--------------------------|---------------------|-----------------|-------------|---------------------|-----------------|-------------|
| | ระดับ เขตพื้นที่ | ระดับ ประเทศ | ผลต่าง | ระดับ เขตพื้นที่ | ระดับ ประเทศ | ผลต่าง |
| ภาษาไทย | 47.47 | 44.25 | 3.22 | 37.05 | 35.20 | 1.85 |
| สังคมศึกษาฯ | 41.51 | 39.37 | 2.14 | 48.93 | 46.79 | 2.14 |
| ภาษาอังกฤษ | 31.25 | 30.35 | 0.90 | 27.79 | 27.46 | 0.33 |
| คณิตศาสตร์ | 26.78 | 25.45 | 1.33 | 32.08 | 29.65 | 2.43 |
| วิทยาศาสตร์ | 40.89 | 37.95 | 2.94 | 42.13 | 38.62 | 3.51 |
| เฉลี่ย 5 วิชาหลัก | 37.58 | 35.47 | 2.11 | 37.59 | 35.54 | 2.04 |
| สุขศึกษาและพลศึกษา | 61.72 | 58.30 | 3.42 | 62.93 | 59.32 | 3.61 |
| ศิลปะ | 45.22 | 43.65 | 1.57 | 44.32 | 43.14 | 1.18 |
| การงานอาชีพฯ | 47.32 | 44.46 | 2.86 | 48.14 | 45.42 | 2.72 |
| เฉลี่ย 8 วิชา | 42.77 | 40.47 | 2.30 | 42.91 | 40.70 | 2.21 |

ผลต่างของคะแนนเฉลี่ยการทดสอบทางการศึกษาระดับชาติด้านพื้นฐาน (O-NET) ชั้นมัธยมศึกษาปีที่ 3
ในระดับเขตพื้นที่และระดับประเทศ เปรียบเทียบปีการศึกษา 2556 - 2557

| วิชา | คะแนนเฉลี่ยระดับเขตพื้นที่ | | | คะแนนเฉลี่ยระดับประเทศ | | |
|--------------------------|----------------------------|--------------|-------------|------------------------|--------------|-------------|
| | ปี 2557 | ปี 2556 | ผลต่าง | ปี 2557 | ปี 2556 | ผลต่าง |
| ภาษาไทย | 37.05 | 47.47 | -10.42 | 35.20 | 44.25 | -9.05 |
| สังคมศึกษาฯ | 48.93 | 41.51 | 7.42 | 46.79 | 39.37 | 7.42 |
| ภาษาอังกฤษ | 27.79 | 31.25 | -3.46 | 27.46 | 30.35 | -2.89 |
| คณิตศาสตร์ | 32.08 | 26.78 | 5.30 | 29.65 | 25.45 | 4.20 |
| วิทยาศาสตร์ | 42.13 | 40.89 | 1.24 | 38.62 | 37.95 | 0.67 |
| เฉลี่ย 5 วิชาหลัก | 37.59 | 37.58 | 0.01 | 35.54 | 35.47 | 0.07 |
| สุขศึกษาและพลศึกษา | 62.93 | 61.72 | 1.21 | 59.32 | 58.30 | 1.02 |
| ศิลปะ | 44.32 | 45.22 | -0.90 | 43.14 | 43.65 | -0.51 |
| การงานอาชีพฯ | 48.14 | 47.32 | 0.82 | 45.42 | 44.46 | 0.96 |
| เฉลี่ย 8 วิชา | 42.91 | 42.77 | 0.14 | 40.70 | 40.47 | 0.23 |

ผลต่างของคะแนนเฉลี่ยการทดสอบทางการศึกษาระดับชาติด้านพื้นฐาน (O-NET) ชั้นมัธยมศึกษาปีที่ 3
ในปีการศึกษา 2556 และปีการศึกษา 2557 เปรียบเทียบระดับเขตพื้นที่และระดับ สพฐ.

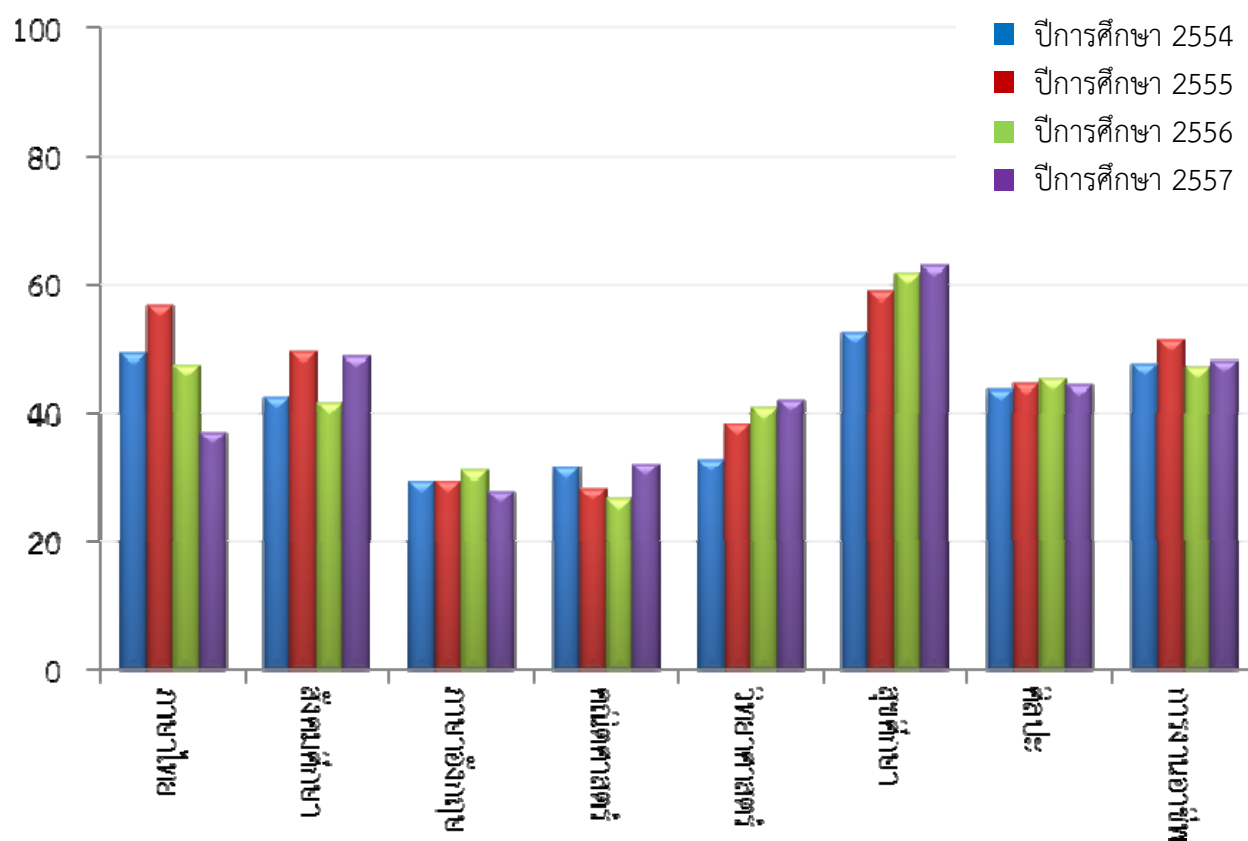
| วิชา | ปีการศึกษา 2556 | | | ปีการศึกษา 2557 | | |
|--------------------------|---------------------|---------------|-------------|---------------------|---------------|-------------|
| | ระดับ เขตพื้นที่ | ระดับ สพฐ. | ผลต่าง | ระดับ เขตพื้นที่ | ระดับ สพฐ. | ผลต่าง |
| ภาษาไทย | 47.47 | 44.43 | 3.04 | 37.05 | 35.39 | 1.66 |
| สังคมศึกษาฯ | 41.51 | 39.48 | 2.03 | 48.93 | 46.94 | 1.99 |
| ภาษาอังกฤษ | 31.25 | 29.99 | 1.26 | 27.79 | 27.09 | 0.70 |
| คณิตศาสตร์ | 26.78 | 25.41 | 1.37 | 32.08 | 29.59 | 2.49 |
| วิทยาศาสตร์ | 40.89 | 38.04 | 2.85 | 42.13 | 38.77 | 3.36 |
| เฉลี่ย 5 วิชาหลัก | 37.58 | 35.47 | 2.11 | 37.59 | 35.56 | 2.03 |
| สุขศึกษาและพลศึกษา | 61.72 | 58.72 | 3.00 | 62.93 | 59.72 | 3.21 |
| ศิลปะ | 45.22 | 43.88 | 1.34 | 44.32 | 43.24 | 1.08 |
| การงานอาชีพฯ | 47.32 | 44.82 | 2.50 | 48.14 | 45.87 | 2.27 |
| เฉลี่ย 8 วิชา | 42.77 | 40.59 | 2.18 | 42.91 | 40.82 | 2.09 |

ผลต่างของคะแนนเฉลี่ยการทดสอบทางการศึกษาระดับชาติด้านพื้นฐาน (O-NET) ชั้นมัธยมศึกษาปีที่ 3
ในระดับเขตพื้นที่และระดับ สพฐ. เปรียบเทียบปีการศึกษา 2556 - 2557

| วิชา | คะแนนเฉลี่ยระดับเขตพื้นที่ | | | คะแนนเฉลี่ยระดับ สพฐ. | | |
|--------------------------|----------------------------|--------------|-------------|-----------------------|--------------|-------------|
| | ปี 2557 | ปี 2556 | ผลต่าง | ปี 2557 | ปี 2556 | ผลต่าง |
| ภาษาไทย | 37.05 | 47.47 | -10.42 | 35.39 | 44.43 | -9.04 |
| สังคมศึกษาฯ | 48.93 | 41.51 | 7.42 | 46.94 | 39.48 | 7.46 |
| ภาษาอังกฤษ | 27.79 | 31.25 | -3.46 | 27.09 | 29.99 | -2.90 |
| คณิตศาสตร์ | 32.08 | 26.78 | 5.30 | 29.59 | 25.41 | 4.18 |
| วิทยาศาสตร์ | 42.13 | 40.89 | 1.24 | 38.77 | 38.04 | 0.73 |
| เฉลี่ย 5 วิชาหลัก | 37.59 | 37.58 | 0.01 | 35.55 | 35.47 | 0.08 |
| สุขศึกษาและพลศึกษา | 62.93 | 61.72 | 1.21 | 59.72 | 58.72 | 1.00 |
| ศิลปะ | 44.32 | 45.22 | -0.90 | 43.24 | 43.88 | -0.64 |
| การงานอาชีพฯ | 48.14 | 47.32 | 0.82 | 45.87 | 44.82 | 1.05 |
| เฉลี่ย 8 วิชา | 42.91 | 42.77 | 0.14 | 40.82 | 40.59 | 0.23 |

คะแนนเฉลี่ยการทดสอบทางการศึกษาระดับชาติด้านพื้นฐาน (O-NET) ชั้นมัธยมศึกษาปีที่ 3
ระดับเขตพื้นที่ เปรียบเทียบปีการศึกษา 2554 - 2557

| วิชา | ปีการศึกษา 2554 | ปีการศึกษา 2555 | ปีการศึกษา 2556 | ปีการศึกษา 2557 |
|------------------------------|--------------------|--------------------|--------------------|--------------------|
| ภาษาไทย | 49.39 | 56.94 | 47.47 | 37.05 |
| สังคมศึกษา ศาสนา และวัฒนธรรม | 42.60 | 49.52 | 41.51 | 48.93 |
| ภาษาอังกฤษ | 29.52 | 29.50 | 31.25 | 27.79 |
| คณิตศาสตร์ | 31.56 | 28.33 | 26.78 | 32.08 |
| วิทยาศาสตร์ | 32.73 | 38.41 | 40.89 | 42.13 |
| เฉลี่ย 5 วิชาหลัก | 37.16 | 40.54 | 37.58 | 37.59 |
| สุขศึกษาและพลศึกษา | 52.62 | 59.09 | 61.72 | 62.93 |
| ศิลปะ | 43.60 | 44.53 | 45.22 | 44.32 |
| การงานอาชีพและเทคโนโลยี | 47.74 | 51.36 | 47.32 | 48.14 |
| เฉลี่ย 8 วิชา | 41.22 | 44.71 | 42.77 | 42.91 |



**คะแนนเฉลี่ยการทดสอบทางการศึกษาระดับชาติด้านพื้นฐาน (O-NET) 8 วิชา
ชั้นมัธยมศึกษาปีที่ 3 ปีการศึกษา 2557**

| ที่ | โรงเรียน | คะแนนเฉลี่ย O-NET 8 วิชา ชั้นมัธยมศึกษาปีที่ 3 ปีการศึกษา 2557 | | | | | | | | คะแนนเฉลี่ย 8 วิชา |
|-----|-------------------------|--|------------|------------|------------|-------------|----------|-------|-------------|--------------------|
| | | ภาษาไทย | สังคมศึกษา | ภาษาอังกฤษ | คณิตศาสตร์ | วิทยาศาสตร์ | สุขศึกษา | ศิลปะ | การงานอาชีพ | |
| 1 | จุฬารามราชวิทยาลัย ชร. | 49.87 | 64.04 | 43.46 | 70.77 | 69.90 | 76.12 | 62.03 | 63.13 | 62.41 |
| 2 | สามัคคีวิทยาคม | 43.07 | 56.07 | 37.60 | 47.15 | 56.55 | 71.33 | 49.74 | 53.67 | 51.90 |
| 3 | พะเยาพิทยาคม | 40.29 | 51.94 | 31.12 | 39.01 | 46.97 | 66.88 | 48.26 | 50.63 | 46.88 |
| 4 | เฉลิมพระเกียรติฯ พะเยา | 38.91 | 51.31 | 30.54 | 38.25 | 48.38 | 66.36 | 47.21 | 51.11 | 46.51 |
| 5 | ดำรงราษฎร์สงเคราะห์ | 39.77 | 51.70 | 28.50 | 33.38 | 46.30 | 66.92 | 48.37 | 52.73 | 45.96 |
| 6 | เชียงคำวิทยาคม | 37.81 | 50.61 | 29.51 | 33.01 | 45.25 | 65.34 | 47.75 | 48.97 | 44.77 |
| 7 | ป่าแดดวิทยาคม | 38.23 | 49.78 | 26.15 | 31.80 | 44.32 | 62.47 | 45.71 | 52.44 | 43.86 |
| 8 | ดงเจนวิทยาคม | 37.92 | 51.82 | 25.84 | 31.62 | 41.16 | 62.59 | 46.45 | 50.70 | 43.51 |
| 9 | เชียงม่วนวิทยาคม | 37.64 | 49.15 | 26.02 | 31.14 | 41.68 | 66.29 | 44.34 | 51.09 | 43.42 |
| 10 | แม่จันวิทยาคม | 37.84 | 49.45 | 26.85 | 30.25 | 41.27 | 63.64 | 43.86 | 49.52 | 42.84 |
| 11 | แม่ต๋ำตาดควันวิทยาคม | 37.58 | 49.46 | 25.68 | 28.39 | 44.11 | 62.64 | 42.03 | 52.11 | 42.75 |
| 12 | นครวิทยาคม | 36.95 | 49.16 | 25.88 | 30.13 | 39.88 | 62.40 | 46.90 | 50.24 | 42.69 |
| 13 | ภูซางวิทยาคม | 35.41 | 48.46 | 27.06 | 27.78 | 41.07 | 65.02 | 45.96 | 50.20 | 42.66 |
| 14 | พากกวันวิทยาคม | 37.40 | 50.09 | 25.24 | 31.18 | 44.13 | 60.91 | 45.50 | 46.03 | 42.56 |
| 15 | เทิงวิทยาคม | 36.32 | 49.10 | 26.30 | 32.34 | 42.24 | 62.26 | 42.63 | 48.86 | 42.51 |
| 16 | บ้านแซววิทยาคม | 36.18 | 48.34 | 26.30 | 28.88 | 43.28 | 60.00 | 45.75 | 49.85 | 42.32 |
| 17 | จุนวิทยาคม | 37.82 | 49.30 | 26.34 | 30.03 | 40.42 | 61.96 | 43.72 | 48.81 | 42.28 |
| 18 | เชียงของวิทยาคม | 35.97 | 50.55 | 26.12 | 31.09 | 39.89 | 63.23 | 41.73 | 48.65 | 42.17 |
| 19 | บุญเรืองวิทยาคม | 35.64 | 47.20 | 26.13 | 29.64 | 41.07 | 63.83 | 42.28 | 51.11 | 42.11 |
| 20 | ดอยหลวง รัชมิ่งคลาภิเษก | 38.64 | 49.15 | 26.71 | 29.53 | 40.14 | 61.53 | 41.48 | 48.68 | 41.98 |
| 21 | จำเริญวิทยาคม | 35.35 | 51.04 | 26.04 | 28.08 | 40.68 | 60.60 | 44.00 | 49.96 | 41.97 |
| 22 | แม่เจดีย์วิทยาคม | 35.91 | 48.45 | 25.56 | 30.02 | 39.23 | 61.47 | 45.57 | 46.94 | 41.64 |
| 22 | พานพิทยาคม | 37.24 | 48.97 | 24.97 | 28.58 | 40.37 | 61.46 | 42.97 | 48.54 | 41.64 |
| 24 | แม่ใจวิทยาคม | 35.90 | 47.42 | 25.37 | 30.73 | 39.80 | 62.45 | 43.89 | 45.78 | 41.42 |
| 25 | พญาลอวิทยาคม | 34.00 | 48.66 | 25.09 | 30.28 | 39.25 | 60.59 | 46.52 | 46.78 | 41.40 |
| 26 | เชียงแสนวิทยาคม | 36.78 | 48.10 | 26.23 | 29.36 | 37.80 | 61.68 | 45.17 | 45.81 | 41.36 |
| 27 | แม่ลาววิทยาคม | 36.41 | 47.51 | 26.97 | 29.02 | 38.42 | 62.44 | 42.73 | 47.03 | 41.32 |
| 28 | แม่สายประสิทธิ์ศาสตร์ | 35.39 | 47.01 | 27.28 | 29.95 | 40.12 | 61.01 | 42.60 | 45.47 | 41.02 |
| 29 | พะเยาประสานวิทย | 36.00 | 47.88 | 25.49 | 25.07 | 40.71 | 60.39 | 46.13 | 45.69 | 40.92 |
| 30 | ห้วยซ้อวิทยาคม รัชฯ | 34.87 | 47.94 | 27.36 | 28.08 | 38.00 | 62.47 | 40.55 | 48.22 | 40.78 |
| 31 | พญาเม็งราย | 35.79 | 46.67 | 24.73 | 27.57 | 39.23 | 62.28 | 42.98 | 45.94 | 40.65 |
| 32 | ปงพัฒนาวิทยาคม | 35.86 | 46.84 | 25.13 | 26.07 | 40.00 | 61.43 | 43.83 | 45.85 | 40.64 |
| 33 | ขุนควรวินวิทยาคม | 34.60 | 45.42 | 26.09 | 31.43 | 39.29 | 61.00 | 40.89 | 45.96 | 40.58 |
| 33 | ปล้องวิทยาคม | 36.08 | 47.75 | 24.31 | 27.21 | 38.37 | 60.60 | 42.02 | 48.25 | 40.58 |
| 35 | เวียงเชียงรุ้งวิทยาคม | 36.44 | 46.27 | 25.54 | 28.30 | 40.27 | 60.61 | 41.31 | 45.68 | 40.55 |

| ที่ | โรงเรียน | คะแนนเฉลี่ย O-NET 8 วิชา ชั้นมัธยมศึกษาปีที่ 3 ปีการศึกษา 2557 | | | | | | | | คะแนนเฉลี่ย 8 วิชา |
|-----------------------------|-----------------------|--|------------|------------|------------|-------------|----------|-------|-------------|--------------------|
| | | ภาษาไทย | สังคมศึกษา | ภาษาอังกฤษ | คณิตศาสตร์ | วิทยาศาสตร์ | สุขศึกษา | ศิลปะ | การงานอาชีพ | |
| 36 | เวียงป่าเป้าวิทยาคม | 35.51 | 46.13 | 25.64 | 27.81 | 37.58 | 60.90 | 43.77 | 47.05 | 40.55 |
| 37 | ถ้ำปินวิทยาคม | 35.84 | 47.68 | 25.91 | 27.56 | 40.24 | 61.95 | 41.51 | 43.62 | 40.54 |
| 38 | เม็่งรายมหาราชวิทยาคม | 35.38 | 47.66 | 26.23 | 28.16 | 37.63 | 59.57 | 43.36 | 45.54 | 40.46 |
| 39 | ดอนศิลาผางามวิทยาคม | 36.11 | 48.27 | 27.60 | 27.47 | 37.07 | 59.83 | 42.67 | 42.73 | 40.22 |
| 40 | พานพิเศษพิทยา | 35.84 | 46.49 | 25.97 | 26.59 | 38.77 | 59.55 | 43.05 | 45.64 | 40.18 |
| 41 | จันจว้าวิทยาคม | 33.74 | 45.79 | 26.68 | 29.31 | 37.36 | 60.59 | 40.69 | 46.55 | 40.09 |
| 42 | แม่จันวิทยาคม | 34.92 | 46.14 | 25.98 | 28.09 | 38.37 | 61.51 | 40.23 | 45.19 | 40.04 |
| 43 | ดอยงามวิทยาคม | 33.43 | 47.67 | 25.67 | 27.33 | 41.00 | 60.42 | 42.08 | 41.00 | 39.82 |
| 44 | ฝายกวางวิทยาคม | 36.31 | 45.76 | 25.91 | 28.58 | 38.31 | 60.30 | 39.64 | 44.00 | 39.81 |
| 45 | เวียงแก่นวิทยาคม | 34.15 | 44.23 | 26.88 | 27.92 | 37.14 | 60.52 | 39.09 | 47.30 | 39.65 |
| 46 | แม่สรวยวิทยาคม | 34.45 | 46.44 | 28.00 | 25.97 | 34.36 | 60.83 | 40.38 | 45.69 | 39.52 |
| 47 | ขุนตาลวิทยาคม | 36.29 | 44.65 | 25.50 | 27.48 | 35.30 | 59.13 | 42.13 | 45.35 | 39.48 |
| 48 | ดอกคำใต้วิทยาคม | 33.62 | 44.01 | 25.49 | 28.94 | 36.35 | 59.24 | 40.45 | 45.27 | 39.17 |
| 49 | ดอนชัยวิทยาคม | 33.79 | 45.34 | 26.03 | 26.57 | 36.10 | 58.44 | 40.89 | 45.46 | 39.04 |
| 50 | ปงรัชดาภิเษก | 32.92 | 44.21 | 25.83 | 27.25 | 35.81 | 58.76 | 40.64 | 44.42 | 38.73 |
| 51 | วัดถ้ำปลาวิทยาคม | 34.54 | 46.97 | 26.03 | 26.80 | 33.27 | 56.46 | 39.54 | 45.27 | 38.61 |
| 52 | ไม้ยาวิทยาคม | 34.04 | 43.74 | 24.61 | 27.15 | 36.96 | 58.59 | 38.48 | 43.57 | 38.39 |
| 53 | เตรียมอุดมศึกษาฯ ชร. | 32.91 | 43.90 | 25.83 | 26.56 | 36.59 | 57.15 | 40.98 | 42.50 | 38.28 |
| 54 | เวียงชัยวิทยาคม | 33.40 | 42.25 | 26.13 | 26.95 | 36.00 | 59.77 | 36.48 | 44.13 | 38.14 |
| 55 | วาวิวิทยาคม | 34.68 | 44.13 | 25.24 | 29.13 | 36.33 | 55.57 | 37.94 | 40.78 | 37.98 |
| 56 | สามัคคีวิทยาคม 2 | 31.71 | 44.48 | 25.59 | 23.67 | 31.59 | 56.03 | 37.76 | 42.90 | 36.72 |
| 57 | ห้วยสักวิทยาคม | 33.39 | 42.50 | 25.58 | 24.35 | 32.11 | 56.74 | 37.41 | 41.49 | 36.67 |
| 58 | ยางฮอมวิทยาคม | 31.13 | 43.24 | 24.47 | 26.75 | 32.29 | 55.15 | 36.03 | 41.41 | 36.31 |
| 59 | สันติคีรีวิทยาคม | 29.88 | 43.60 | 25.12 | 27.98 | 32.46 | 51.76 | 38.13 | 40.31 | 36.14 |
| คะแนนเฉลี่ยเขตพื้นที่ | | 37.05 | 48.93 | 27.79 | 32.08 | 42.13 | 62.93 | 44.32 | 48.14 | 42.91 |
| คะแนนเฉลี่ย สพฐ. | | 35.39 | 46.94 | 27.09 | 29.59 | 38.77 | 59.72 | 43.24 | 45.87 | 40.82 |
| คะแนนเฉลี่ยประเทศ | | 35.2 | 46.79 | 27.46 | 29.65 | 38.62 | 59.32 | 43.14 | 45.42 | 40.70 |
| ส่วนเบี่ยงเบนมาตรฐาน ประเทศ | | 8.84 | 11.61 | 9.66 | 12.84 | 12.80 | 12.69 | 10.92 | 12.33 | |

===== คะแนนเฉลี่ยเขตพื้นที่

===== คะแนนเฉลี่ย สพฐ.

===== คะแนนเฉลี่ยประเทศ

**คะแนนเฉลี่ยการทดสอบทางการศึกษาระดับชาติด้านพื้นฐาน (O-NET) 5 วิชาหลัก
ชั้นมัธยมศึกษาปีที่ 3 ปีการศึกษา 2557**

| ที่ | โรงเรียน | คะแนนเฉลี่ย O-NET 5 วิชาหลัก ชั้นมัธยมศึกษาปีที่ 3 ปีการศึกษา 2557 | | | | | คะแนนเฉลี่ย 5 วิชาหลัก |
|-----|-------------------------|--|------------|------------|------------|-------------|---------------------------|
| | | ภาษาไทย | สังคมศึกษา | ภาษาอังกฤษ | คณิตศาสตร์ | วิทยาศาสตร์ | |
| 1 | จุฬารัตนราชวิทยาลัย ชร. | 49.87 | 64.04 | 43.46 | 70.77 | 69.90 | 59.61 |
| 2 | สามัคคีวิทยาคม | 43.07 | 56.07 | 37.60 | 47.15 | 56.55 | 48.08 |
| 3 | พะเยาพิทยาคม | 40.29 | 51.94 | 31.12 | 39.01 | 46.97 | 41.86 |
| 4 | เฉลิมพระเกียรติฯ พะเยา | 38.91 | 51.31 | 30.54 | 38.25 | 48.38 | 41.48 |
| 5 | ดำรงราษฎร์สงเคราะห์ | 39.77 | 51.70 | 28.50 | 33.38 | 46.30 | 39.93 |
| 6 | เชียงคำวิทยาคม | 37.81 | 50.61 | 29.51 | 33.01 | 45.25 | 39.23 |
| 7 | ป่าแดดวิทยาคม | 38.23 | 49.78 | 26.15 | 31.80 | 44.32 | 38.06 |
| 8 | ดงเจนวิทยาคม | 37.92 | 51.82 | 25.84 | 31.62 | 41.16 | 37.67 |
| 9 | พากกวันวิทยาคม | 37.40 | 50.09 | 25.24 | 31.18 | 44.13 | 37.61 |
| 10 | เทิงวิทยาคม | 36.32 | 49.10 | 26.30 | 32.34 | 42.24 | 37.26 |
| 11 | แม่จันวิทยาคม | 37.84 | 49.45 | 26.85 | 30.25 | 41.27 | 37.13 |
| 11 | เชียงม่วนวิทยาคม | 37.64 | 49.15 | 26.02 | 31.14 | 41.68 | 37.13 |
| 13 | แม่ตำตาดควันวิทยาคม | 37.58 | 49.46 | 25.68 | 28.39 | 44.11 | 37.04 |
| 14 | ดอยหลวง รัชชังคลาภิเชก | 38.64 | 49.15 | 26.71 | 29.53 | 40.14 | 36.83 |
| 15 | จุนวิทยาคม | 37.82 | 49.30 | 26.34 | 30.03 | 40.42 | 36.77 |
| 16 | เชียงของวิทยาคม | 35.97 | 50.55 | 26.12 | 31.09 | 39.89 | 36.74 |
| 17 | บ้านแซววิทยาคม | 36.18 | 48.34 | 26.30 | 28.88 | 43.28 | 36.60 |
| 18 | นครวิทยาคม | 36.95 | 49.16 | 25.88 | 30.13 | 39.88 | 36.40 |
| 19 | จำเมืองวิทยาคม | 35.35 | 51.04 | 26.04 | 28.08 | 40.68 | 36.24 |
| 20 | พานพิทยาคม | 37.24 | 48.97 | 24.97 | 28.58 | 40.37 | 36.02 |
| 21 | ภูซางวิทยาคม | 35.41 | 48.46 | 27.06 | 27.78 | 41.07 | 35.99 |
| 22 | บุญเรืองวิทยาคม | 35.64 | 47.20 | 26.13 | 29.64 | 41.07 | 35.94 |
| 23 | แม่สายประสิทธิ์ศาสตร์ | 35.39 | 47.01 | 27.28 | 29.95 | 40.12 | 35.89 |
| 24 | แม่ใจวิทยาคม | 35.90 | 47.42 | 25.37 | 30.73 | 39.80 | 35.84 |
| 25 | แม่เจดีย์วิทยาคม | 35.91 | 48.45 | 25.56 | 30.02 | 39.23 | 35.83 |
| 26 | แม่ลาววิทยาคม | 36.41 | 47.51 | 26.97 | 29.02 | 38.42 | 35.67 |
| 27 | เชียงแสนวิทยาคม | 36.78 | 48.10 | 26.23 | 29.36 | 37.80 | 35.65 |
| 28 | พญาลอวิทยาคม | 34.00 | 48.66 | 25.09 | 30.28 | 39.25 | 35.45 |
| 29 | ถ้ำปินวิทยาคม | 35.84 | 47.68 | 25.91 | 27.56 | 40.24 | 35.45 |
| 30 | ขุนควรวินวิทยาคม | 34.60 | 45.42 | 26.09 | 31.43 | 39.29 | 35.37 |
| 31 | เวียงเชียงรุ้งวิทยาคม | 36.44 | 46.27 | 25.54 | 28.30 | 40.27 | 35.36 |
| 32 | ดอนศิลาผางามวิทยาคม | 36.11 | 48.27 | 27.60 | 27.47 | 37.07 | 35.30 |
| 33 | ห้วยซ้อวิทยาคม รัชฯ | 34.87 | 47.94 | 27.36 | 28.08 | 38.00 | 35.11 |
| 34 | พะเยาประสานวิทย์ | 36.00 | 47.88 | 25.49 | 25.07 | 40.71 | 35.03 |
| 35 | ดอยงามวิทยาคม | 33.43 | 47.67 | 25.67 | 27.33 | 41.00 | 35.02 |
| 35 | เม็งรายมหาราชวิทยาคม | 35.38 | 47.66 | 26.23 | 28.16 | 37.63 | 35.02 |

| ที่ | โรงเรียน | คะแนนเฉลี่ย O-NET 5 วิชาหลัก ชั้นมัธยมศึกษาปีที่ 3 ปีการศึกษา 2557 | | | | | คะแนนเฉลี่ย 5 วิชาหลัก |
|-----------------------------|----------------------|--|------------|------------|------------|-------------|---------------------------|
| | | ภาษาไทย | สังคมศึกษา | ภาษาอังกฤษ | คณิตศาสตร์ | วิทยาศาสตร์ | |
| 37 | ฝายกวางวิทยาคม | 36.31 | 45.76 | 25.91 | 28.58 | 38.31 | 34.94 |
| 38 | พญาเม็งราย | 35.79 | 46.67 | 24.73 | 27.57 | 39.23 | 34.80 |
| 39 | ปงพัฒนาวิทยาคม | 35.86 | 46.84 | 25.13 | 26.07 | 40.00 | 34.79 |
| 40 | ปล้องวิทยาคม | 36.08 | 47.75 | 24.31 | 27.21 | 38.37 | 34.74 |
| 41 | พานพิเศษพิทยา | 35.84 | 46.49 | 25.97 | 26.59 | 38.77 | 34.69 |
| 41 | แม่จันวิทยาคม | 34.92 | 46.14 | 25.98 | 28.09 | 38.37 | 34.69 |
| 43 | จันทวีวิทยาคม | 33.74 | 45.79 | 26.68 | 29.31 | 37.36 | 34.58 |
| 44 | เวียงป่าเป้าวิทยาคม | 35.51 | 46.13 | 25.64 | 27.81 | 37.58 | 34.55 |
| 45 | เวียงแก่นวิทยาคม | 34.15 | 44.23 | 26.88 | 27.92 | 37.14 | 34.06 |
| 46 | วาวิวิทยาคม | 34.68 | 44.13 | 25.24 | 29.13 | 36.33 | 33.90 |
| 47 | ขุนตาลวิทยาคม | 36.29 | 44.65 | 25.50 | 27.48 | 35.30 | 33.84 |
| 47 | แม่สรวยวิทยาคม | 34.45 | 46.44 | 28.00 | 25.97 | 34.36 | 33.84 |
| 49 | ดอกคำใต้วิทยาคม | 33.62 | 44.01 | 25.49 | 28.94 | 36.35 | 33.68 |
| 50 | ดอนชัยวิทยาคม | 33.79 | 45.34 | 26.03 | 26.57 | 36.10 | 33.57 |
| 51 | วัดถ้ำปลาวิทยาคม | 34.54 | 46.97 | 26.03 | 26.80 | 33.27 | 33.52 |
| 52 | ไม้ยาวิทยาคม | 34.04 | 43.74 | 24.61 | 27.15 | 36.96 | 33.30 |
| 53 | ปงรัชดาภิเษก | 32.92 | 44.21 | 25.83 | 27.25 | 35.81 | 33.20 |
| 54 | เตรียมอุดมศึกษาฯ ชร. | 32.91 | 43.90 | 25.83 | 26.56 | 36.59 | 33.14 |
| 55 | เวียงชัยวิทยาคม | 33.40 | 42.25 | 26.13 | 26.95 | 36.00 | 32.95 |
| 56 | สันติคีรีวิทยาคม | 29.88 | 43.60 | 25.12 | 27.98 | 32.46 | 31.78 |
| 57 | ยางฮ่อมวิทยาคม | 31.13 | 43.24 | 24.47 | 26.75 | 32.29 | 31.58 |
| 58 | ห้วยสักวิทยาคม | 33.39 | 42.50 | 25.58 | 24.35 | 32.11 | 31.56 |
| 59 | สามัคคีวิทยาคม 2 | 31.71 | 44.48 | 25.59 | 23.67 | 31.59 | 31.41 |
| คะแนนเฉลี่ยเขตพื้นที่ | | 37.05 | 48.93 | 27.79 | 32.08 | 42.13 | 37.59 |
| คะแนนเฉลี่ย สพฐ. | | 35.39 | 46.94 | 27.09 | 29.59 | 38.77 | 35.55 |
| คะแนนเฉลี่ยประเทศ | | 35.2 | 46.79 | 27.46 | 29.65 | 38.62 | 35.54 |
| ส่วนเบี่ยงเบนมาตรฐาน ประเทศ | | 8.84 | 11.61 | 9.66 | 12.84 | 12.80 | |

===== คะแนนเฉลี่ยเขตพื้นที่

===== คะแนนเฉลี่ย สพฐ.

===== คะแนนเฉลี่ยประเทศ

ค่าสถิติพื้นฐานการทดสอบทางการศึกษาระดับชาติด้านพื้นฐาน (O-NET) วิชาภาษาไทย
 ชั้นมัธยมศึกษาปีที่ 3 ปีการศึกษา 2557

| ที่ | โรงเรียน | ภาษาไทย | | | |
|-----|-----------------------|-----------|--------------|-----------|-----------|
| | | ค่าเฉลี่ย | ค่าการกระจาย | ค่าสูงสุด | ค่าต่ำสุด |
| 1 | จุฬารามราชวิทยาลัย | 49.87 | 6.46 | 63.90 | 34.00 |
| 2 | สามัคคีวิทยาคม | 43.07 | 8.15 | 67.10 | 16.90 |
| 3 | พะเยาพิทยาคม | 40.29 | 8.31 | 63.90 | 13.70 |
| 4 | ดำรงราษฎร์สงเคราะห์ | 39.77 | 7.46 | 65.50 | 18.50 |
| 5 | เฉลิมพระเกียรติฯ | 38.91 | 7.27 | 55.00 | 22.60 |
| 6 | ดอยหลวงรัชฯ | 38.64 | 7.16 | 51.10 | 18.50 |
| 7 | ป่าแดดวิทยาคม | 38.23 | 7.95 | 59.10 | 25.10 |
| 8 | ดงเจนวิทยาคม | 37.92 | 7.59 | 55.50 | 19.20 |
| 9 | แม่จันวิทยาคม | 37.84 | 8.64 | 61.40 | 24.90 |
| 10 | จุนวิทยาคม | 37.82 | 7.96 | 55.00 | 20.80 |
| 11 | เชียงคำวิทยาคม | 37.81 | 8.71 | 62.30 | 16.00 |
| 12 | เชียงม่วนวิทยาคม | 37.64 | 7.95 | 57.30 | 19.40 |
| 13 | แม่ต๋ำตากวันวิทยาคม | 37.58 | 7.33 | 52.50 | 16.20 |
| 14 | พากवानวิทยาคม | 37.40 | 8.48 | 56.60 | 17.80 |
| 15 | พานพิทยาคม | 37.24 | 8.08 | 60.00 | 14.40 |
| 16 | นครวิทยาคม | 36.95 | 8.22 | 56.60 | 20.10 |
| 17 | เชียงแสนวิทยาคม | 36.78 | 8.12 | 57.30 | 18.50 |
| 18 | เวียงเชียงรุ้งวิทยาคม | 36.44 | 8.18 | 63.90 | 19.20 |
| 19 | แม่ลาววิทยาคม | 36.41 | 8.67 | 57.50 | 18.50 |
| 20 | เทิงวิทยาคม | 36.32 | 8.35 | 59.80 | 12.10 |
| 21 | ฝายกวางวิทยาคม | 36.31 | 7.63 | 54.30 | 16.90 |
| 22 | ขุนตาลวิทยาคม | 36.29 | 8.00 | 56.60 | 17.80 |
| 23 | บ้านแซววิทยาคม | 36.18 | 8.96 | 55.00 | 19.40 |
| 24 | ดอนศิลาผางามวิทยาคม | 36.11 | 7.65 | 51.10 | 21.70 |
| 25 | ปล้องวิทยาคม | 36.08 | 7.47 | 52.70 | 18.50 |
| 26 | พะเยาประสานวิทย | 36.00 | 7.39 | 52.70 | 22.60 |
| 27 | เชียงของวิทยาคม | 35.97 | 7.20 | 55.70 | 18.50 |
| 28 | แม่เจดีย์วิทยาคม | 35.91 | 6.88 | 55.00 | 17.80 |
| 29 | แม่ใจวิทยาคม | 35.90 | 8.12 | 60.70 | 14.40 |
| 30 | ปางพัฒนาวิทยาคม | 35.86 | 7.40 | 55.70 | 15.30 |
| 31 | พานพิเศษพิทยา | 35.84 | 7.29 | 53.40 | 16.90 |

| ที่ | โรงเรียน | ภาษาไทย | | | |
|-------------------------|-----------------------|-----------|--------------|-----------|-----------|
| | | ค่าเฉลี่ย | ค่าการกระจาย | ค่าสูงสุด | ค่าต่ำสุด |
| 32 | ถ้ำปินวิทยาคม | 35.84 | 7.91 | 51.60 | 19.20 |
| 33 | พญาเม็งราย | 35.79 | 8.08 | 57.50 | 17.80 |
| 34 | บุญเรืองวิทยาคม | 35.64 | 7.88 | 55.70 | 13.70 |
| 35 | เวียงป่าเป้าวิทยาคม | 35.51 | 8.54 | 59.10 | 16.90 |
| 36 | ภูซางวิทยาคม | 35.41 | 7.91 | 54.30 | 16.90 |
| 37 | แม่สายประสิทธิ์ศาสตร์ | 35.39 | 8.09 | 57.50 | 15.30 |
| 38 | เม็งรายมหาราชวิทยาคม | 35.38 | 7.25 | 53.40 | 18.50 |
| 39 | จำเมืองวิทยาคม | 35.35 | 7.88 | 51.80 | 21.00 |
| 40 | แม่จันวิทยาคม | 34.92 | 8.57 | 61.40 | 15.30 |
| 41 | ห้วยซ้อวิทยาคม รัชฯ | 34.87 | 8.08 | 59.80 | 17.60 |
| 42 | วาวิทยาคม | 34.68 | 7.97 | 55.00 | 16.00 |
| 43 | ขุนควรววิทยาคม | 34.60 | 7.58 | 54.10 | 17.10 |
| 44 | วัดถ้ำปลาวิทยาคม | 34.54 | 8.57 | 50.90 | 18.50 |
| 45 | แม่สรวยวิทยาคม | 34.45 | 8.34 | 54.10 | 8.00 |
| 46 | เวียงแก่นวิทยาคม | 34.15 | 6.90 | 50.90 | 20.10 |
| 47 | ไม้ยาวิทยาคม | 34.04 | 8.71 | 55.70 | 18.50 |
| 48 | พญาลอวิทยาคม | 34.00 | 7.99 | 53.40 | 14.60 |
| 49 | ดอนชัยวิทยาคม | 33.79 | 6.90 | 53.40 | 17.60 |
| 50 | จันจว้าวิทยาคม | 33.74 | 8.03 | 53.20 | 20.10 |
| 51 | ดอกคำใต้วิทยาคม | 33.62 | 8.15 | 54.30 | 14.60 |
| 52 | ดอยงามวิทยาคม | 33.43 | 10.39 | 48.60 | 21.70 |
| 53 | เวียงชัยวิทยาคม | 33.40 | 7.93 | 55.90 | 17.10 |
| 54 | ห้วยสักวิทยาคม | 33.39 | 7.59 | 51.10 | 18.00 |
| 55 | ปงรัชดาภิเษก | 32.92 | 7.36 | 51.60 | 14.40 |
| 56 | เตรียมอุดมศึกษาฯ ชร. | 32.91 | 7.47 | 56.60 | 16.90 |
| 57 | สามัคคีวิทยาคม 2 | 31.71 | 6.93 | 45.90 | 18.50 |
| 58 | ยางฮ่อมวิทยาคม | 31.13 | 8.49 | 51.60 | 16.90 |
| 59 | สันติคีรีวิทยาคม | 29.88 | 6.93 | 46.80 | 12.10 |
| ค่าสถิติระดับเขตพื้นที่ | | 37.05 | 8.54 | 67.10 | 8.00 |
| ค่าสถิติระดับ สพฐ. | | 35.39 | 8.77 | 73.50 | 0.00 |
| ค่าสถิติระดับประเทศ | | 35.20 | 8.84 | 76.00 | 0.00 |

===== ค่าเฉลี่ยเขตพื้นที่

===== ค่าเฉลี่ย สพฐ.

===== ค่าเฉลี่ยประเทศ

ค่าสถิติพื้นฐานการทดสอบทางการศึกษาระดับชาตินิยมขั้นพื้นฐาน (O-NET) วิชาสังคมศึกษา ศาสนา และวัฒนธรรม
ชั้นมัธยมศึกษาปีที่ 3 ปีการศึกษา 2557

| ที่ | โรงเรียน | สังคมศึกษาฯ | | | |
|-----|----------------------|-------------|--------------|-----------|-----------|
| | | ค่าเฉลี่ย | ค่าการกระจาย | ค่าสูงสุด | ค่าต่ำสุด |
| 1 | จุฬารามราชวิทยาลัย | 64.04 | 8.24 | 86.00 | 46.00 |
| 2 | สามัคคีวิทยาคม | 56.07 | 10.21 | 80.00 | 18.00 |
| 3 | พะเยาพิทยาคม | 51.94 | 10.69 | 78.00 | 12.00 |
| 4 | ดงเจนวิทยาคม | 51.82 | 10.92 | 76.00 | 26.00 |
| 5 | ดำรงราษฎร์สงเคราะห์ | 51.70 | 8.90 | 76.00 | 16.00 |
| 6 | เฉลิมพระเกียรติฯ | 51.31 | 8.50 | 72.00 | 30.00 |
| 7 | จำเริญวิทยาคม | 51.04 | 8.16 | 70.00 | 36.00 |
| 8 | เชียงคำวิทยาคม | 50.61 | 10.90 | 80.00 | 10.00 |
| 9 | เชียงของวิทยาคม | 50.55 | 9.34 | 72.00 | 24.00 |
| 10 | พากแก้ววิทยาคม | 50.09 | 11.03 | 76.00 | 24.00 |
| 11 | ป่าแดดวิทยาคม | 49.78 | 9.76 | 76.00 | 24.00 |
| 12 | แม่ต๋ำตากวันวิทยาคม | 49.46 | 8.92 | 62.00 | 28.00 |
| 13 | แม่จ้อวิทยาคม | 49.45 | 11.34 | 74.00 | 26.00 |
| 14 | จุนวิทยาคม | 49.30 | 9.73 | 72.00 | 26.00 |
| 15 | นครวิทยาคม | 49.16 | 9.03 | 68.00 | 30.00 |
| 16 | ดอยหลวงรัชฯ | 49.15 | 10.64 | 72.00 | 24.00 |
| 16 | เชียงม่วนวิทยาคม | 49.15 | 8.86 | 72.00 | 30.00 |
| 18 | เทิงวิทยาคม | 49.10 | 9.83 | 76.00 | 22.00 |
| 19 | พานพิทยาคม | 48.97 | 9.65 | 76.00 | 16.00 |
| 20 | พญาลอวิทยาคม | 48.66 | 9.15 | 70.00 | 26.00 |
| 21 | ภูซางวิทยาคม | 48.46 | 10.30 | 68.00 | 24.00 |
| 22 | แม่เจดีย์วิทยาคม | 48.45 | 9.85 | 78.00 | 22.00 |
| 23 | บ้านแซววิทยาคม | 48.34 | 8.32 | 66.00 | 28.00 |
| 24 | ดอนศิลาผางามวิทยาคม | 48.27 | 10.43 | 70.00 | 30.00 |
| 25 | เชียงแสนวิทยาคม | 48.10 | 8.64 | 70.00 | 26.00 |
| 26 | ห้วยซ้อวิทยาคม รัชฯ | 47.94 | 8.47 | 68.00 | 26.00 |
| 27 | พะเยาประสานวิทยุ | 47.88 | 10.16 | 68.00 | 30.00 |
| 28 | ปลื้มวิทยาคม | 47.75 | 9.95 | 72.00 | 18.00 |
| 29 | ถ้ำปินวิทยาคม | 47.68 | 9.35 | 68.00 | 32.00 |
| 30 | ดอยงามวิทยาคม | 47.67 | 7.52 | 60.00 | 36.00 |
| 31 | เม็งรายมหาราชวิทยาคม | 47.66 | 10.31 | 74.00 | 22.00 |

| ที่ | โรงเรียน | สังคมศึกษาฯ | | | |
|-------------------------|-----------------------|-------------|--------------|-----------|-----------|
| | | ค่าเฉลี่ย | ค่าการกระจาย | ค่าสูงสุด | ค่าต่ำสุด |
| 32 | แม่ลาววิทยาคม | 47.51 | 10.48 | 72.00 | 24.00 |
| 33 | แม่ใจวิทยาคม | 47.42 | 11.04 | 82.00 | 16.00 |
| 34 | บุญเรืองวิทยาคม | 47.20 | 11.18 | 66.00 | 18.00 |
| 35 | แม่สายประสิทธิ์ศาสตร์ | 47.01 | 9.88 | 70.00 | 16.00 |
| 36 | วัดถ้ำปลาวิทยาคม | 46.97 | 9.88 | 64.00 | 20.00 |
| 37 | ปงพัฒน์วิทยาคม | 46.84 | 8.91 | 68.00 | 24.00 |
| 38 | พญาเม็งราย | 46.67 | 10.20 | 66.00 | 20.00 |
| 39 | พานพิเศษพิทยา | 46.49 | 8.25 | 64.00 | 26.00 |
| 40 | แม่สรวยวิทยาคม | 46.44 | 9.38 | 68.00 | 28.00 |
| 41 | เวียงเชียงรุ้งวิทยาคม | 46.27 | 8.50 | 68.00 | 24.00 |
| 42 | แม่จันวิทยาคม | 46.14 | 9.68 | 70.00 | 14.00 |
| 43 | เวียงป่าเป้าวิทยาคม | 46.13 | 9.19 | 70.00 | 22.00 |
| 44 | จันทวีวิทยาคม | 45.79 | 8.16 | 62.00 | 28.00 |
| 45 | ฝายกวางวิทยาคม | 45.76 | 9.26 | 64.00 | 22.00 |
| 46 | ขุนควรวีวิทยาคม | 45.42 | 10.32 | 72.00 | 22.00 |
| 47 | ดอนชัยวิทยาคม | 45.34 | 8.62 | 68.00 | 24.00 |
| 48 | ขุนตาลวิทยาคม | 44.65 | 10.06 | 64.00 | 26.00 |
| 49 | สามัคคีวิทยาคม 2 | 44.48 | 9.00 | 62.00 | 26.00 |
| 50 | เวียงแก่นวิทยาคม | 44.23 | 9.56 | 68.00 | 20.00 |
| 51 | ปงรัชดาภิเษก | 44.21 | 11.12 | 66.00 | 16.00 |
| 52 | วาปีวิทยาคม | 44.13 | 10.20 | 72.00 | 20.00 |
| 53 | ดอกคำใต้วิทยาคม | 44.01 | 8.81 | 68.00 | 20.00 |
| 54 | เตรียมอุดมศึกษาฯ ชร. | 43.90 | 10.59 | 68.00 | 18.00 |
| 55 | ไม้ยาวิทยาคม | 43.74 | 11.16 | 60.00 | 12.00 |
| 56 | สันติคีรีวิทยาคม | 43.60 | 8.33 | 62.00 | 22.00 |
| 57 | ยางฮ่อมวิทยาคม | 43.24 | 10.18 | 72.00 | 24.00 |
| 58 | ห้วยสักวิทยาคม | 42.50 | 11.21 | 68.00 | 18.00 |
| 59 | เวียงชัยวิทยาคม | 42.25 | 12.20 | 66.00 | 20.00 |
| ค่าสถิติระดับเขตพื้นที่ | | 48.93 | 10.49 | 86.00 | 10.00 |
| ค่าสถิติระดับ สพฐ. | | 46.94 | 11.46 | 90.00 | 2.00 |
| ค่าสถิติระดับประเทศ | | 46.79 | 11.61 | 90.00 | 2.00 |

===== คะแนนเฉลี่ยเขตพื้นที่

===== คะแนนเฉลี่ย สพฐ.

===== คะแนนเฉลี่ยประเทศ

ค่าสถิติพื้นฐานการทดสอบทางการศึกษาระดับชาตินิยมขั้นพื้นฐาน (O-NET) วิชาภาษาอังกฤษ
 ชั้นมัธยมศึกษาปีที่ 3 ปีการศึกษา 2557

| ที่ | โรงเรียน | ภาษาอังกฤษ | | | |
|-----|-----------------------|------------|--------------|-----------|-----------|
| | | ค่าเฉลี่ย | ค่าการกระจาย | ค่าสูงสุด | ค่าต่ำสุด |
| 1 | จุฬารัตนราชวิทยาลัย | 43.46 | 14.01 | 72.00 | 14.00 |
| 2 | สามัคคีวิทยาคม | 37.60 | 14.55 | 92.00 | 8.00 |
| 3 | พะเยาพิทยาคม | 31.12 | 11.41 | 86.00 | 10.00 |
| 4 | เฉลิมพระเกียรติฯ | 30.54 | 9.43 | 62.00 | 12.00 |
| 5 | เชียงคำวิทยาคม | 29.51 | 10.03 | 88.00 | 12.00 |
| 6 | ตำบองราษฎร์สงเคราะห์ | 28.50 | 8.70 | 74.00 | 14.00 |
| 7 | แม่สรวยวิทยาคม | 28.00 | 7.34 | 46.00 | 14.00 |
| 8 | ดอนศิลาผางามวิทยาคม | 27.60 | 6.56 | 44.00 | 18.00 |
| 9 | ห้วยซ้อวิทยาคม รชช. | 27.36 | 6.85 | 44.00 | 10.00 |
| 10 | แม่สายประสิทธิ์ศาสตร์ | 27.28 | 7.99 | 74.00 | 8.00 |
| 11 | ภูซางวิทยาคม | 27.06 | 6.39 | 42.00 | 12.00 |
| 12 | แม่ลาววิทยาคม | 26.97 | 6.43 | 42.00 | 12.00 |
| 13 | เวียงแก่นวิทยาคม | 26.88 | 6.98 | 42.00 | 8.00 |
| 14 | แม่จ้อวิทยาคม | 26.85 | 5.64 | 40.00 | 16.00 |
| 15 | ดอยหลวงรัชช. | 26.71 | 5.84 | 44.00 | 10.00 |
| 16 | จันจว้าวิทยาคม | 26.68 | 7.27 | 48.00 | 12.00 |
| 17 | จุนวิทยาคม | 26.34 | 6.86 | 60.00 | 12.00 |
| 18 | เทิงวิทยาคม | 26.30 | 7.44 | 72.00 | 8.00 |
| 18 | บ้านแซววิทยาคม | 26.30 | 5.29 | 38.00 | 18.00 |
| 20 | เชียงแสนวิทยาคม | 26.23 | 6.71 | 44.00 | 8.00 |
| 20 | เม็งรายมหาสารวิทยาคม | 26.23 | 7.53 | 70.00 | 12.00 |
| 22 | ป่าแดดวิทยาคม | 26.15 | 6.21 | 40.00 | 12.00 |
| 23 | บุญเรืองวิทยาคม | 26.13 | 7.34 | 40.00 | 6.00 |
| 23 | เวียงชัยวิทยาคม | 26.13 | 6.30 | 40.00 | 12.00 |
| 25 | เชียงของวิทยาคม | 26.12 | 5.53 | 42.00 | 12.00 |
| 26 | ขุนควรวินวิทยาคม | 26.09 | 6.05 | 40.00 | 14.00 |
| 27 | จำเมืองวิทยาคม | 26.04 | 5.68 | 40.00 | 12.00 |
| 28 | วัดถ้ำปลาวิทยาคม | 26.03 | 7.33 | 46.00 | 12.00 |
| 28 | ดอนชัยวิทยาคม | 26.03 | 6.59 | 44.00 | 10.00 |
| 30 | เชียงม่วนวิทยาคม | 26.02 | 6.02 | 42.00 | 10.00 |
| 31 | แม่จันวิทยาคม | 25.98 | 7.07 | 46.00 | 8.00 |

| ที่ | โรงเรียน | ภาษาอังกฤษ | | | |
|-------------------------|-----------------------|------------|--------------|-----------|-----------|
| | | ค่าเฉลี่ย | ค่าการกระจาย | ค่าสูงสุด | ค่าต่ำสุด |
| 32 | พานพิเศษพิทยา | 25.97 | 6.20 | 42.00 | 10.00 |
| 33 | ถ้ำปินวิทยาคม | 25.91 | 6.04 | 42.00 | 10.00 |
| 34 | ฝายกวางวิทยาคม | 25.91 | 6.63 | 42.00 | 10.00 |
| 35 | นครวิทยาคม | 25.88 | 6.45 | 48.00 | 10.00 |
| 36 | ดงเจนวิทยาคม | 25.84 | 6.63 | 44.00 | 12.00 |
| 37 | ปงรัชดาภิเษก | 25.83 | 5.54 | 40.00 | 16.00 |
| 37 | เตรียมอุดมศึกษาฯ ชร. | 25.83 | 6.72 | 42.00 | 4.00 |
| 39 | แม่ต๋ำตาดควันวิทยาคม | 25.68 | 4.68 | 38.00 | 14.00 |
| 40 | ดอยงามวิทยาคม | 25.67 | 3.54 | 30.00 | 20.00 |
| 41 | เวียงป่าเป้าวิทยาคม | 25.64 | 6.96 | 46.00 | 8.00 |
| 42 | สามัคคีวิทยาคม 2 | 25.59 | 5.44 | 38.00 | 10.00 |
| 43 | ห้วยสักวิทยาคม | 25.58 | 6.79 | 44.00 | 12.00 |
| 44 | แม่เจดีย์วิทยาคม | 25.56 | 7.27 | 52.00 | 10.00 |
| 45 | เวียงเชียงรุ้งวิทยาคม | 25.54 | 7.04 | 44.00 | 8.00 |
| 46 | ขุนตาลวิทยาคม | 25.50 | 6.49 | 42.00 | 14.00 |
| 47 | ดอกคำใต้วิทยาคม | 25.49 | 6.16 | 52.00 | 12.00 |
| 47 | พะเยาประสานวิทย | 25.49 | 6.02 | 46.00 | 14.00 |
| 49 | แม่ใจวิทยาคม | 25.37 | 6.32 | 46.00 | 10.00 |
| 50 | พากกวันวิทยาคม | 25.24 | 6.28 | 54.00 | 12.00 |
| 50 | วาวิวิทยาคม | 25.24 | 6.66 | 50.00 | 8.00 |
| 52 | ปงพัฒน์วิทยาคม | 25.13 | 5.59 | 42.00 | 16.00 |
| 53 | สันติคีรีวิทยาคม | 25.12 | 6.63 | 50.00 | 10.00 |
| 54 | พญาลอวิทยาคม | 25.09 | 5.89 | 40.00 | 16.00 |
| 55 | พานพิทยาคม | 24.97 | 6.92 | 54.00 | 10.00 |
| 56 | พญาเม็งราย | 24.73 | 5.22 | 36.00 | 14.00 |
| 57 | ไม้ย้าวิทยาคม | 24.61 | 6.25 | 38.00 | 10.00 |
| 58 | ยางฮอมวิทยาคม | 24.47 | 6.81 | 50.00 | 12.00 |
| 59 | ปล้องวิทยาคม | 24.31 | 6.36 | 40.00 | 10.00 |
| ค่าสถิติระดับเขตพื้นที่ | | 27.79 | 9.15 | 92.00 | 4.00 |
| ค่าสถิติระดับ สพฐ. | | 27.09 | 8.98 | 96.00 | 0.00 |
| ค่าสถิติระดับประเทศ | | 27.46 | 9.66 | 98.00 | 0.00 |

===== คะแนนเฉลี่ยเขตพื้นที่

===== คะแนนเฉลี่ย สพฐ.

===== คะแนนเฉลี่ยประเทศ

ค่าสถิติพื้นฐานการทดสอบทางการศึกษาระดับชาตินิยมขั้นพื้นฐาน (O-NET) วิชาคณิตศาสตร์
ชั้นมัธยมศึกษาปีที่ 3 ปีการศึกษา 2557

| ที่ | โรงเรียน | คณิตศาสตร์ | | | |
|-----|-----------------------|------------|--------------|-----------|-----------|
| | | ค่าเฉลี่ย | ค่าการกระจาย | ค่าสูงสุด | ค่าต่ำสุด |
| 1 | จุฬารามราชวิทยาลัย | 70.77 | 16.48 | 100.00 | 26.40 |
| 2 | สามัคคีวิทยาคม | 47.15 | 17.29 | 100.00 | 9.60 |
| 3 | พะเยาพิทยาคม | 39.01 | 15.75 | 96.80 | 6.40 |
| 4 | เฉลิมพระเกียรติฯ | 38.25 | 13.44 | 90.40 | 19.20 |
| 5 | ดำรงราษฎร์สงเคราะห์ | 33.38 | 11.18 | 70.40 | 6.40 |
| 6 | เชียงคำวิทยาคม | 33.01 | 13.86 | 93.60 | 6.40 |
| 7 | เทิงวิทยาคม | 32.34 | 12.81 | 87.20 | 9.60 |
| 8 | ป่าแดดวิทยาคม | 31.80 | 10.49 | 63.20 | 9.60 |
| 9 | ดงเจนวิทยาคม | 31.62 | 11.15 | 71.20 | 9.60 |
| 10 | ขุนควรวินวิทยาคม | 31.43 | 10.23 | 59.20 | 16.00 |
| 11 | ปากกวีวินวิทยาคม | 31.18 | 10.86 | 66.40 | 6.40 |
| 12 | เชียงม่วนวิทยาคม | 31.14 | 11.97 | 65.60 | 9.60 |
| 13 | เชียงของวิทยาคม | 31.09 | 10.64 | 63.20 | 9.60 |
| 14 | แม่ใจวิทยาคม | 30.73 | 11.27 | 60.80 | 3.20 |
| 15 | พญาลอวิทยาคม | 30.28 | 10.61 | 63.20 | 12.80 |
| 16 | แม่ฮ่องสอนวิทยาคม | 30.25 | 8.23 | 48.80 | 16.00 |
| 17 | นครวิทยาคม | 30.13 | 7.74 | 49.60 | 12.80 |
| 18 | จุนวิทยาคม | 30.03 | 11.16 | 81.60 | 9.60 |
| 19 | แม่เจดีย์วิทยาคม | 30.02 | 11.64 | 69.60 | 6.40 |
| 20 | แม่สายประสิทธิ์ศาสตร์ | 29.95 | 11.70 | 72.80 | 6.40 |
| 21 | บุญเรืองวิทยาคม | 29.64 | 10.58 | 69.60 | 16.00 |
| 22 | ดอยหลวงรัชช | 29.53 | 10.38 | 66.40 | 9.60 |
| 23 | เชียงแสนวิทยาคม | 29.36 | 9.88 | 62.40 | 9.60 |
| 24 | จันทวีวิทยาคม | 29.31 | 10.53 | 63.20 | 10.40 |
| 25 | วาวิทยาคม | 29.13 | 10.67 | 57.60 | 9.60 |
| 26 | แม่ลาววิทยาคม | 29.02 | 11.04 | 76.80 | 6.40 |
| 27 | ดอกคำใต้วิทยาคม | 28.94 | 9.73 | 60.00 | 0.00 |
| 28 | บ้านแซววิทยาคม | 28.88 | 8.57 | 48.80 | 9.60 |
| 29 | ฝายกวางวิทยาคม | 28.58 | 8.54 | 61.60 | 6.40 |
| 29 | พานพิทยาคม | 28.58 | 10.46 | 85.60 | 6.40 |
| 31 | แม่ต๋ำตากควันวิทยาคม | 28.39 | 8.70 | 46.40 | 12.80 |

| ที่ | โรงเรียน | คณิตศาสตร์ | | | |
|-------------------------|-----------------------|------------|--------------|-----------|-----------|
| | | ค่าเฉลี่ย | ค่าการกระจาย | ค่าสูงสุด | ค่าต่ำสุด |
| 32 | เวียงเชียงรุ้งวิทยาคม | 28.30 | 9.59 | 56.80 | 6.40 |
| 33 | เม็งรายมหาราชวิทยาคม | 28.16 | 9.71 | 65.60 | 9.60 |
| 34 | แม่จันวิทยาคม | 28.09 | 10.02 | 82.40 | 6.40 |
| 35 | ห้วยซ้อวิทยาคม รัชช | 28.08 | 9.53 | 56.80 | 9.60 |
| 35 | จำเมืองวิทยาคม | 28.08 | 7.48 | 52.80 | 12.80 |
| 37 | สันติคีรีวิทยาคม | 27.98 | 10.60 | 56.00 | 6.40 |
| 38 | เวียงแก่นวิทยาคม | 27.92 | 9.50 | 60.80 | 6.40 |
| 39 | เวียงป่าเป้าวิทยาคม | 27.81 | 10.02 | 79.20 | 9.60 |
| 40 | ภูซางวิทยาคม | 27.78 | 8.63 | 52.00 | 9.60 |
| 41 | พญาเม็งราย | 27.57 | 8.88 | 60.80 | 9.60 |
| 42 | ถ้ำปินวิทยาคม | 27.56 | 9.03 | 53.60 | 9.60 |
| 43 | ขุนตาลวิทยาคม | 27.48 | 9.66 | 52.00 | 12.80 |
| 44 | ดอนศิลาผางามวิทยาคม | 27.47 | 11.67 | 62.40 | 6.40 |
| 45 | ดอยงามวิทยาคม | 27.33 | 5.81 | 35.20 | 16.00 |
| 46 | ปงรัชดาภิเษก | 27.25 | 9.70 | 60.00 | 6.40 |
| 47 | ปล้องวิทยาคม | 27.21 | 8.23 | 48.80 | 9.60 |
| 48 | ไม้ยาวิทยาคม | 27.15 | 7.48 | 45.60 | 12.80 |
| 49 | เวียงชัยวิทยาคม | 26.95 | 8.60 | 45.60 | 9.60 |
| 50 | วัดถ้ำปลาวิทยาคม | 26.80 | 8.74 | 48.80 | 9.60 |
| 51 | ยางฮอมวิทยาคม | 26.75 | 7.36 | 43.20 | 12.80 |
| 52 | พานพิเศษพิทยา | 26.59 | 8.12 | 49.60 | 12.80 |
| 53 | ดอนชัยวิทยาคม | 26.57 | 8.28 | 48.00 | 9.60 |
| 54 | เตรียมอุดมศึกษาฯ ชร. | 26.56 | 9.28 | 59.20 | 9.60 |
| 55 | ปงพัฒน์วิทยาคม | 26.07 | 8.34 | 48.80 | 9.60 |
| 56 | แม่สรวยวิทยาคม | 25.97 | 8.83 | 59.20 | 12.80 |
| 57 | พะเยาประสานวิทย | 25.07 | 8.22 | 48.00 | 9.60 |
| 58 | ห้วยสักวิทยาคม | 24.35 | 8.98 | 48.80 | 3.20 |
| 59 | สามัคคีวิทยาคม 2 | 23.67 | 7.98 | 38.40 | 6.40 |
| ค่าสถิติระดับเขตพื้นที่ | | 32.08 | 13.66 | 100.00 | 0.00 |
| ค่าสถิติระดับ สพฐ. | | 29.59 | 12.65 | 100.00 | 0.00 |
| ค่าสถิติระดับประเทศ | | 29.65 | 12.84 | 100.00 | 0.00 |

===== คะแนนเฉลี่ยเขตพื้นที่

===== คะแนนเฉลี่ย สพฐ.

===== คะแนนเฉลี่ยประเทศ

ค่าสถิติพื้นฐานการทดสอบทางการศึกษาระดับชาตินิยมขั้นพื้นฐาน (O-NET) วิชาวิทยาศาสตร์
 ชั้นมัธยมศึกษาปีที่ 3 ปีการศึกษา 2557

| ที่ | โรงเรียน | วิทยาศาสตร์ | | | |
|-----|-----------------------|-------------|--------------|-----------|-----------|
| | | ค่าเฉลี่ย | ค่าการกระจาย | ค่าสูงสุด | ค่าต่ำสุด |
| 1 | จุฬารามราชวิทยาลัย | 69.90 | 10.71 | 94.00 | 44.00 |
| 2 | สามัคคีวิทยาคม | 56.55 | 13.70 | 96.00 | 22.00 |
| 3 | เฉลิมพระเกียรติฯ | 48.38 | 11.05 | 78.00 | 20.00 |
| 4 | พะเยาพิทยาคม | 46.97 | 13.31 | 86.00 | 8.00 |
| 5 | ดำรงราษฎร์สงเคราะห์ | 46.30 | 11.26 | 78.00 | 20.00 |
| 6 | เชียงคำวิทยาคม | 45.25 | 13.11 | 86.00 | 14.00 |
| 7 | ป่าแดดวิทยาคม | 44.32 | 11.80 | 68.00 | 18.00 |
| 8 | พากกวันวิทยาคม | 44.13 | 12.27 | 70.00 | 20.00 |
| 9 | แม่ตำตาดควันวิทยาคม | 44.11 | 9.62 | 62.00 | 26.00 |
| 10 | บ้านแซววิทยาคม | 43.28 | 11.85 | 62.00 | 18.00 |
| 11 | เทิงวิทยาคม | 42.24 | 13.12 | 88.00 | 14.00 |
| 12 | เชียงม่วนวิทยาคม | 41.68 | 10.16 | 72.00 | 20.00 |
| 13 | แม่จ้อวิทยาคม | 41.27 | 10.38 | 64.00 | 24.00 |
| 14 | ดงเจนวิทยาคม | 41.16 | 9.71 | 66.00 | 10.00 |
| 15 | ภูซางวิทยาคม | 41.07 | 12.00 | 70.00 | 14.00 |
| 15 | บุญเรืองวิทยาคม | 41.07 | 12.18 | 72.00 | 22.00 |
| 17 | ดอยงามวิทยาคม | 41.00 | 11.30 | 58.00 | 26.00 |
| 18 | พะเยาประสานวิทย | 40.71 | 11.44 | 74.00 | 20.00 |
| 19 | จำเริญวิทยาคม | 40.68 | 9.82 | 58.00 | 14.00 |
| 19 | จุนวิทยาคม | 40.42 | 11.05 | 72.00 | 14.00 |
| 21 | พานพิทยาคม | 40.37 | 12.05 | 82.00 | 16.00 |
| 22 | เวียงเชียงรุ้งวิทยาคม | 40.27 | 10.65 | 70.00 | 22.00 |
| 23 | ถ้ำปินวิทยาคม | 40.24 | 11.23 | 80.00 | 14.00 |
| 24 | ดอยหลวงรัชช | 40.14 | 9.87 | 66.00 | 20.00 |
| 25 | แม่สายประสิทธิ์ศาสตร์ | 40.12 | 11.27 | 82.00 | 10.00 |
| 26 | ปงพัฒน์วิทยาคม | 40.00 | 10.52 | 70.00 | 16.00 |
| 27 | เชียงของวิทยาคม | 39.89 | 9.99 | 70.00 | 14.00 |
| 28 | นครวิทยาคม | 39.88 | 10.19 | 68.00 | 18.00 |
| 29 | แม่ใจวิทยาคม | 39.80 | 11.34 | 68.00 | 18.00 |
| 30 | ขุนควรวีวิทยาคม | 39.29 | 11.10 | 62.00 | 18.00 |
| 31 | พญาลอวิทยาคม | 39.25 | 9.69 | 64.00 | 18.00 |

| ที่ | โรงเรียน | วิทยาศาสตร์ | | | |
|-------------------------|----------------------|-------------|--------------|-----------|-----------|
| | | ค่าเฉลี่ย | ค่าการกระจาย | ค่าสูงสุด | ค่าต่ำสุด |
| 32 | แม่เจดีย์วิทยาคม | 39.23 | 11.17 | 78.00 | 12.00 |
| 32 | พญาเม็งราย | 39.23 | 11.01 | 64.00 | 20.00 |
| 34 | พานพิเศษพิทยา | 38.77 | 11.09 | 62.00 | 20.00 |
| 35 | แม่ลาววิทยาคม | 38.42 | 11.73 | 68.00 | 14.00 |
| 36 | ปล้องวิทยาคม | 38.37 | 9.42 | 62.00 | 18.00 |
| 36 | แม่จันวิทยาคม | 38.37 | 11.76 | 74.00 | 14.00 |
| 38 | ฝายกวางวิทยาคม | 38.31 | 10.68 | 68.00 | 14.00 |
| 39 | ห้วยซ้อวิทยาคม รัชช | 38.00 | 10.26 | 62.00 | 18.00 |
| 40 | เชียงแสนวิทยาคม | 37.80 | 9.96 | 66.00 | 18.00 |
| 41 | เม็งรายมหาราชวิทยาคม | 37.63 | 9.57 | 66.00 | 20.00 |
| 42 | เวียงป่าเป้าวิทยาคม | 37.58 | 9.50 | 68.00 | 16.00 |
| 43 | จันจว้าวิทยาคม | 37.36 | 10.71 | 68.00 | 20.00 |
| 44 | เวียงแก่นวิทยาคม | 37.14 | 9.55 | 58.00 | 20.00 |
| 45 | ดอนศิลาผางามวิทยาคม | 37.07 | 10.91 | 66.00 | 18.00 |
| 46 | ไม้ยาวิทยาคม | 36.96 | 11.30 | 62.00 | 18.00 |
| 47 | เตรียมอุดมศึกษาฯ ชร. | 36.59 | 10.77 | 68.00 | 12.00 |
| 48 | ดอกคำใต้วิทยาคม | 36.35 | 10.09 | 66.00 | 14.00 |
| 49 | วาวิทยาคม | 36.33 | 9.82 | 56.00 | 16.00 |
| 50 | ดอนชัยวิทยาคม | 36.10 | 9.85 | 66.00 | 8.00 |
| 51 | เวียงชัยวิทยาคม | 36.00 | 10.44 | 60.00 | 18.00 |
| 52 | ปงรัชดาภิเษก | 35.81 | 11.36 | 62.00 | 14.00 |
| 53 | ขุนตาลวิทยาคม | 35.30 | 10.63 | 52.00 | 12.00 |
| 54 | แม่สรวยวิทยาคม | 34.36 | 9.99 | 58.00 | 14.00 |
| 55 | วัดถ้ำปลาวิทยาคม | 33.27 | 9.08 | 58.00 | 14.00 |
| 56 | สันติคีรีวิทยาคม | 32.46 | 9.01 | 62.00 | 14.00 |
| 57 | ยางฮ่อมวิทยาคม | 32.29 | 9.64 | 56.00 | 12.00 |
| 58 | ห้วยสักวิทยาคม | 32.11 | 8.06 | 54.00 | 18.00 |
| 59 | สามัคคีวิทยาคม 2 | 31.59 | 10.01 | 52.00 | 16.00 |
| ค่าสถิติระดับเขตพื้นที่ | | 42.13 | 13.09 | 96.00 | 8.00 |
| ค่าสถิติระดับ สพฐ. | | 38.77 | 12.66 | 98.00 | 0.00 |
| ค่าสถิติระดับประเทศ | | 38.62 | 12.80 | 98.00 | 0.00 |

===== ค่าเฉลี่ยเขตพื้นที่

===== ค่าเฉลี่ย สพฐ.

===== ค่าเฉลี่ยประเทศ

ค่าสถิติพื้นฐานการทดสอบทางการศึกษาระดับชาตินี้พื้นฐาน (O-NET) วิชาสุขศึกษาและพลศึกษา
ชั้นมัธยมศึกษาปีที่ 3 ปีการศึกษา 2557

| ที่ | โรงเรียน | สุขศึกษาและพลศึกษา | | | |
|-----|-----------------------|--------------------|--------------|-----------|-----------|
| | | ค่าเฉลี่ย | ค่าการกระจาย | ค่าสูงสุด | ค่าต่ำสุด |
| 1 | จุฬารามราชวิทยาลัย | 76.12 | 5.98 | 87.50 | 60.00 |
| 2 | สามัคคีวิทยาคม | 71.33 | 8.87 | 92.50 | 42.50 |
| 3 | ดำรงราษฎร์สงเคราะห์ | 66.92 | 8.96 | 95.00 | 40.00 |
| 4 | พะเยาพิทยาคม | 66.88 | 10.53 | 92.50 | 22.50 |
| 5 | เฉลิมพระเกียรติฯ | 66.36 | 8.39 | 85.00 | 42.50 |
| 6 | เชียงใหม่วิทยาคม | 66.29 | 9.52 | 87.50 | 37.50 |
| 7 | เชียงคำวิทยาคม | 65.34 | 11.36 | 90.00 | 20.00 |
| 8 | ภูซางวิทยาคม | 65.02 | 10.57 | 87.50 | 30.00 |
| 9 | บุญเรืองวิทยาคม | 63.83 | 10.77 | 85.00 | 35.00 |
| 10 | แม่จันวิทยาคม | 63.64 | 9.34 | 85.00 | 47.50 |
| 11 | เชียงของวิทยาคม | 63.23 | 10.38 | 87.50 | 32.50 |
| 12 | แม่ต๋ำตากวันวิทยาคม | 62.64 | 7.95 | 75.00 | 47.50 |
| 13 | ดงเจนวิทยาคม | 62.59 | 10.41 | 82.50 | 37.50 |
| 14 | ป่าแดดวิทยาคม | 62.47 | 10.78 | 80.00 | 32.50 |
| 14 | ห้วยซ้อวิทยาคม รัชฯ | 62.47 | 9.77 | 80.00 | 35.00 |
| 16 | แม่ใจวิทยาคม | 62.45 | 10.63 | 85.00 | 22.50 |
| 17 | แม่ลาววิทยาคม | 62.44 | 11.67 | 87.50 | 22.50 |
| 18 | นครวิทยาคม | 62.40 | 9.15 | 80.00 | 37.50 |
| 19 | พญาเม็งราย | 62.28 | 11.67 | 82.50 | 27.50 |
| 20 | เทิงวิทยาคม | 62.26 | 9.64 | 87.50 | 32.50 |
| 21 | จุนวิทยาคม | 61.96 | 10.33 | 87.50 | 35.00 |
| 22 | ถ้ำปินวิทยาคม | 61.95 | 9.47 | 82.50 | 32.50 |
| 23 | เชียงแสนวิทยาคม | 61.68 | 10.32 | 87.50 | 32.50 |
| 24 | ดอยหลวงรัชฯ | 61.53 | 9.39 | 80.00 | 40.00 |
| 25 | แม่จันวิทยาคม | 61.51 | 11.92 | 87.50 | 10.00 |
| 26 | แม่เจดีย์วิทยาคม | 61.47 | 9.49 | 87.50 | 37.50 |
| 27 | พานพิทยาคม | 61.46 | 9.44 | 87.50 | 32.50 |
| 28 | ปางพัฒนาวิทยาคม | 61.43 | 11.96 | 85.00 | 20.00 |
| 29 | แม่สายประสิทธิ์ศาสตร์ | 61.01 | 10.66 | 90.00 | 7.50 |
| 30 | ขุนควรวินวิทยาคม | 61.00 | 9.42 | 80.00 | 40.00 |
| 31 | ปากกวันวิทยาคม | 60.91 | 11.94 | 85.00 | 27.50 |

| ที่ | โรงเรียน | สุขศึกษาและพลศึกษา | | | |
|-------------------------|-----------------------|--------------------|--------------|-----------|-----------|
| | | ค่าเฉลี่ย | ค่าการกระจาย | ค่าสูงสุด | ค่าต่ำสุด |
| 32 | เวียงป่าเป้าวิทยาคม | 60.90 | 10.26 | 87.50 | 20.00 |
| 33 | แม่สรวยวิทยาคม | 60.83 | 12.32 | 82.50 | 30.00 |
| 34 | เวียงเชียงรุ้งวิทยาคม | 60.61 | 10.27 | 77.50 | 37.50 |
| 35 | งำเมืองวิทยาคม | 60.60 | 10.82 | 82.50 | 35.00 |
| 35 | ปล้องวิทยาคม | 60.60 | 10.10 | 82.50 | 20.00 |
| 37 | พญาลอวิทยาคม | 60.59 | 11.35 | 85.00 | 32.50 |
| 37 | จันจว้าวิทยาคม | 60.59 | 9.34 | 87.50 | 40.00 |
| 39 | เวียงแก่นวิทยาคม | 60.52 | 9.81 | 80.00 | 37.50 |
| 40 | ดอยงามวิทยาคม | 60.42 | 17.47 | 92.50 | 32.50 |
| 41 | พะเยาประสานวิทยาคม | 60.39 | 11.04 | 87.50 | 30.00 |
| 42 | ฝายกวางวิทยาคม | 60.30 | 11.00 | 80.00 | 25.00 |
| 43 | บ้านแซววิทยาคม | 60.00 | 10.11 | 85.00 | 35.00 |
| 44 | ดอนศิลาผางามวิทยาคม | 59.83 | 11.09 | 87.50 | 42.50 |
| 45 | เวียงชัยวิทยาคม | 59.77 | 7.91 | 75.00 | 40.00 |
| 46 | เม็งรายมหาราชวิทยาคม | 59.57 | 9.61 | 80.00 | 32.50 |
| 47 | พานพิเศษพิทยา | 59.55 | 9.93 | 77.50 | 35.00 |
| 48 | ดอกคำใต้วิทยาคม | 59.24 | 9.91 | 82.50 | 20.00 |
| 49 | ขุนตาลวิทยาคม | 59.13 | 10.78 | 77.50 | 22.50 |
| 50 | ปงรัชดาภิเษก | 58.76 | 12.20 | 82.50 | 30.00 |
| 51 | ไม้ยาวิทยาคม | 58.59 | 12.19 | 80.00 | 30.00 |
| 52 | ดอนชัยวิทยาคม | 58.44 | 11.06 | 80.00 | 22.50 |
| 53 | เตรียมอุดมศึกษาฯ ชร. | 57.15 | 11.48 | 82.50 | 30.00 |
| 54 | ห้วยสักวิทยาคม | 56.74 | 12.06 | 85.00 | 17.50 |
| 55 | วัดถ้ำปลาวิทยาคม | 56.46 | 11.29 | 80.00 | 25.00 |
| 56 | สามัคคีวิทยาคม 2 | 56.03 | 9.79 | 77.50 | 30.00 |
| 57 | วาวิทยาคม | 55.57 | 11.98 | 77.50 | 17.50 |
| 58 | ยางฮอมวิทยาคม | 55.15 | 11.80 | 77.50 | 35.00 |
| 59 | สันติคีรีวิทยาคม | 51.76 | 11.29 | 77.50 | 27.50 |
| ค่าสถิติระดับเขตพื้นที่ | | 62.93 | 11.12 | 95.00 | 7.50 |
| ค่าสถิติระดับ สพฐ. | | 59.72 | 12.41 | 97.50 | 2.50 |
| ค่าสถิติระดับประเทศ | | 59.32 | 12.69 | 97.50 | 2.50 |

===== ค่าเฉลี่ยเขตพื้นที่

===== ค่าเฉลี่ย สพฐ.

===== ค่าเฉลี่ยประเทศ

ค่าสถิติพื้นฐานการทดสอบทางการศึกษาระดับชาตินั้นพื้นฐาน (O-NET) วิชาศิลปะ
 ชั้นมัธยมศึกษาปีที่ 3 ปีการศึกษา 2557

| ที่ | โรงเรียน | ศิลปะ | | | |
|-----|-----------------------|-----------|--------------|-----------|-----------|
| | | ค่าเฉลี่ย | ค่าการกระจาย | ค่าสูงสุด | ค่าต่ำสุด |
| 1 | จุฬารามราชวิทยาลัย | 62.03 | 8.29 | 80.00 | 42.50 |
| 2 | สามัคคีวิทยาาคม | 49.74 | 8.89 | 75.00 | 10.00 |
| 3 | ดำรงราษฎร์สงเคราะห์ | 48.37 | 8.52 | 72.50 | 22.50 |
| 4 | พะเยาพิทยาคม | 48.26 | 9.56 | 80.00 | 20.00 |
| 5 | เชียงคำวิทยาาคม | 47.75 | 10.46 | 77.50 | 12.50 |
| 6 | เฉลิมพระเกียรติฯ | 47.21 | 8.12 | 70.00 | 20.00 |
| 7 | นครวิทยาาคม | 46.90 | 8.95 | 72.50 | 22.50 |
| 8 | พญาลอวิทยาาคม | 46.52 | 9.25 | 65.00 | 22.50 |
| 9 | ดงเจนวิทยาาคม | 46.45 | 7.84 | 67.50 | 27.50 |
| 10 | พะเยาประสานวิทยุ | 46.13 | 9.99 | 67.50 | 30.00 |
| 11 | ภูซางวิทยาาคม | 45.96 | 9.59 | 67.50 | 22.50 |
| 12 | บ้านแซววิทยาาคม | 45.75 | 9.09 | 67.50 | 25.00 |
| 13 | ป่าแดดวิทยาาคม | 45.71 | 8.82 | 65.00 | 17.50 |
| 14 | แม่เจดีย์วิทยาาคม | 45.57 | 9.91 | 70.00 | 15.00 |
| 15 | พากงวานวิทยาาคม | 45.50 | 10.52 | 75.00 | 15.00 |
| 16 | เชียงแสนวิทยาาคม | 45.17 | 8.66 | 67.50 | 22.50 |
| 17 | เชียงม่วนวิทยาาคม | 44.34 | 7.89 | 65.00 | 25.00 |
| 18 | จำเมืองวิทยาาคม | 44.00 | 7.21 | 60.00 | 27.50 |
| 18 | แม่ใจวิทยาาคม | 43.89 | 9.33 | 72.50 | 17.50 |
| 20 | แม่จันวิทยาาคม | 43.86 | 10.37 | 70.00 | 25.00 |
| 21 | ปางพัฒนาวิทยาาคม | 43.83 | 8.86 | 62.50 | 17.50 |
| 22 | เวียงป่าเป้าวิทยาาคม | 43.77 | 9.40 | 70.00 | 12.50 |
| 23 | จุนวิทยาาคม | 43.72 | 9.10 | 67.50 | 20.00 |
| 24 | เม็งรายมหาธาวิทยาาคม | 43.36 | 8.64 | 65.00 | 25.00 |
| 25 | พานพิเศษพิทยา | 43.05 | 9.40 | 70.00 | 15.00 |
| 26 | พญาเม็งราย | 42.98 | 9.92 | 65.00 | 20.00 |
| 27 | พานพิทยาาคม | 42.97 | 8.69 | 67.50 | 20.00 |
| 28 | แม่ลาววิทยาาคม | 42.73 | 8.40 | 65.00 | 17.50 |
| 29 | ดอนศิลาผางามวิทยาาคม | 42.67 | 8.83 | 57.50 | 20.00 |
| 30 | เทิงวิทยาาคม | 42.63 | 9.05 | 72.50 | 15.00 |
| 31 | แม่สายประสิทธิ์ศาสตร์ | 42.60 | 9.77 | 70.00 | 17.50 |

| ที่ | โรงเรียน | ศิลปะ | | | |
|-------------------------|------------------------|-----------|--------------|-----------|-----------|
| | | ค่าเฉลี่ย | ค่าการกระจาย | ค่าสูงสุด | ค่าต่ำสุด |
| 32 | บุญเรืองวิทยาาคม | 42.28 | 9.60 | 65.00 | 12.50 |
| 33 | ขุนตาลวิทยาาคม | 42.13 | 8.87 | 60.00 | 22.50 |
| 34 | ดอยงามวิทยาาคม | 42.08 | 4.19 | 47.50 | 37.50 |
| 35 | แม่ตำตาดควันวิทยาาคม | 42.03 | 9.44 | 57.50 | 20.00 |
| 36 | ปล้องวิทยาาคม | 42.02 | 7.51 | 60.00 | 17.50 |
| 37 | เชียงของวิทยาาคม | 41.73 | 9.15 | 62.50 | 20.00 |
| 38 | ถ้ำปินวิทยาาคม | 41.51 | 7.85 | 62.50 | 20.00 |
| 39 | ดอยหลวงรัชฯ | 41.48 | 9.56 | 62.50 | 17.50 |
| 40 | เวียงเชียงรุ้งวิทยาาคม | 41.31 | 8.56 | 57.50 | 20.00 |
| 41 | เตรียมอุดมศึกษาฯ ชร. | 40.98 | 9.87 | 72.50 | 15.00 |
| 42 | ดอนชัยวิทยาาคม | 40.89 | 8.11 | 60.00 | 22.50 |
| 43 | ขุนควรวทยาาคม | 40.89 | 8.44 | 60.00 | 20.00 |
| 44 | จันจว้าวิทยาาคม | 40.69 | 8.29 | 70.00 | 25.00 |
| 45 | ปงรัชดาภิเษก | 40.64 | 9.51 | 62.50 | 15.00 |
| 46 | ห้วยซ้อวิทยาาคม รัชฯ | 40.55 | 9.74 | 65.00 | 20.00 |
| 47 | ดอกคำใต้วิทยาาคม | 40.45 | 8.12 | 62.50 | 20.00 |
| 48 | แม่สรวยวิทยาาคม | 40.38 | 9.94 | 70.00 | 15.00 |
| 49 | แม่จันวิทยาาคม | 40.23 | 9.19 | 67.50 | 15.00 |
| 50 | ฝายกวางวิทยาาคม | 39.64 | 8.50 | 57.50 | 17.50 |
| 51 | วัดถ้ำปลาวิทยาาคม | 39.54 | 8.25 | 55.00 | 20.00 |
| 52 | เวียงแก่นวิทยาาคม | 39.09 | 7.41 | 57.50 | 17.50 |
| 53 | ไม้ยาวิทยาาคม | 38.48 | 9.88 | 60.00 | 15.00 |
| 54 | สันติคีรีวิทยาาคม | 38.13 | 9.61 | 60.00 | 17.50 |
| 55 | วาวิทยาาคม | 37.94 | 7.76 | 57.50 | 17.50 |
| 56 | สามัคคีวิทยาาคม 2 | 37.76 | 7.94 | 57.50 | 22.50 |
| 57 | ห้วยสักวิทยาาคม | 37.41 | 8.60 | 60.00 | 12.50 |
| 58 | เวียงชัยวิทยาาคม | 36.48 | 7.98 | 55.00 | 20.00 |
| 59 | ยางฮ่อมวิทยาาคม | 36.03 | 7.18 | 50.00 | 20.00 |
| ค่าสถิติระดับเขตพื้นที่ | | 44.32 | 9.88 | 80.00 | 10.00 |
| ค่าสถิติระดับ สพฐ. | | 43.24 | 10.76 | 92.50 | 0.00 |
| ค่าสถิติระดับประเทศ | | 43.14 | 10.92 | 95.00 | 0.00 |

===== คะแนนเฉลี่ยเขตพื้นที่

===== คะแนนเฉลี่ย สพฐ.

===== คะแนนเฉลี่ยประเทศ

ค่าสถิติพื้นฐานการทดสอบทางการศึกษาระดับชาตินิยมขั้นพื้นฐาน (O-NET) วิชาภาษาอังกฤษและเทคโนโลยี
 ชั้นมัธยมศึกษาปีที่ 3 ปีการศึกษา 2557

| ที่ | โรงเรียน | การงานอาชีพและเทคโนโลยี | | | |
|-----|---------------------|-------------------------|--------------|-----------|-----------|
| | | ค่าเฉลี่ย | ค่าการกระจาย | ค่าสูงสุด | ค่าต่ำสุด |
| 1 | จุฬารามราชวิทยาลัย | 63.13 | 8.46 | 82.00 | 38.00 |
| 2 | สามัคคีวิทยาคม | 53.67 | 10.23 | 80.00 | 14.00 |
| 3 | ดำรงราษฎร์สงเคราะห์ | 52.73 | 9.24 | 80.00 | 24.00 |
| 4 | ป่าแดดวิทยาคม | 52.44 | 12.26 | 84.00 | 20.00 |
| 5 | แม่ตำตาดควันวิทยาคม | 52.11 | 8.54 | 72.00 | 36.00 |
| 6 | เฉลิมพระเกียรติฯ | 51.11 | 8.90 | 72.00 | 22.00 |
| 6 | บุญเรืองวิทยาคม | 51.11 | 12.55 | 80.00 | 12.00 |
| 8 | เชียงใหม่วิทยาคม | 51.09 | 9.67 | 76.00 | 28.00 |
| 9 | ดงเจนวิทยาคม | 50.70 | 10.32 | 74.00 | 22.00 |
| 10 | พะเยาพิทยาคม | 50.63 | 10.86 | 76.00 | 12.00 |
| 11 | นครวิทยาคม | 50.24 | 10.60 | 74.00 | 16.00 |
| 12 | ภูซางวิทยาคม | 50.20 | 11.61 | 82.00 | 16.00 |
| 13 | จำเริญวิทยาคม | 49.96 | 9.34 | 72.00 | 18.00 |
| 14 | บ้านแซววิทยาคม | 49.85 | 11.01 | 80.00 | 26.00 |
| 15 | แม่จันวิทยาคม | 49.52 | 11.00 | 74.00 | 18.00 |
| 16 | เชียงคำวิทยาคม | 48.97 | 12.06 | 74.00 | 6.00 |
| 17 | เทิงวิทยาคม | 48.86 | 11.11 | 78.00 | 12.00 |
| 18 | จุนวิทยาคม | 48.81 | 10.21 | 74.00 | 22.00 |
| 19 | คอยหลวงรัชฯ | 48.68 | 12.06 | 70.00 | 16.00 |
| 20 | เชียงของวิทยาคม | 48.65 | 9.30 | 74.00 | 22.00 |
| 21 | พานพิทยาคม | 48.54 | 11.36 | 80.00 | 20.00 |
| 22 | ปลื้งวิทยาคม | 48.25 | 10.97 | 74.00 | 14.00 |
| 23 | ห้วยซ้อวิทยาคม รัชฯ | 48.22 | 10.87 | 70.00 | 18.00 |
| 24 | เวียงแก่นวิทยาคม | 47.30 | 8.84 | 66.00 | 24.00 |
| 25 | เวียงป่าเป้าวิทยาคม | 47.05 | 10.20 | 76.00 | 18.00 |
| 26 | แม่ลาววิทยาคม | 47.03 | 12.23 | 72.00 | 20.00 |
| 27 | แม่เจดีย์วิทยาคม | 46.94 | 10.78 | 74.00 | 22.00 |
| 28 | พญาลอวิทยาคม | 46.78 | 11.74 | 74.00 | 20.00 |
| 29 | จันจว้าวิทยาคม | 46.55 | 10.32 | 78.00 | 24.00 |
| 30 | ปากงว้าวิทยาคม | 46.03 | 11.06 | 72.00 | 22.00 |
| 31 | ขุนควรวีวิทยาคม | 45.96 | 11.60 | 74.00 | 28.00 |

| ที่ | โรงเรียน | การงานอาชีพและเทคโนโลยี | | | |
|-------------------------|-----------------------|-------------------------|--------------|-----------|-----------|
| | | ค่าเฉลี่ย | ค่าการกระจาย | ค่าสูงสุด | ค่าต่ำสุด |
| 32 | พญาเม็งราย | 45.94 | 13.50 | 70.00 | 12.00 |
| 33 | ปงพัฒน์วิทยาคม | 45.85 | 11.20 | 68.00 | 20.00 |
| 34 | เชียงแสนวิทยาคม | 45.81 | 11.59 | 70.00 | 12.00 |
| 35 | แม่ใจวิทยาคม | 45.78 | 9.91 | 70.00 | 26.00 |
| 36 | แม่สรวยวิทยาคม | 45.69 | 10.74 | 76.00 | 26.00 |
| 36 | พะเยาประสานวิทย์ | 45.69 | 11.43 | 66.00 | 20.00 |
| 38 | เวียงเชียงรุ้งวิทยาคม | 45.68 | 10.26 | 64.00 | 12.00 |
| 39 | พานพิเศษพิทยา | 45.64 | 11.40 | 70.00 | 20.00 |
| 40 | เม็งรายมหาราชวิทยาคม | 45.54 | 10.30 | 66.00 | 16.00 |
| 41 | แม่สายประสิทธิ์ศาสตร์ | 45.47 | 10.95 | 74.00 | 12.00 |
| 42 | ดอนชัยวิทยาคม | 45.46 | 10.56 | 74.00 | 16.00 |
| 43 | ขุนตาลวิทยาคม | 45.35 | 12.46 | 62.00 | 14.00 |
| 44 | วัดถ้ำปลาวิทยาคม | 45.27 | 11.34 | 68.00 | 14.00 |
| 44 | ดอกคำใต้วิทยาคม | 45.27 | 10.43 | 66.00 | 18.00 |
| 46 | แม่จันวิทยาคม | 45.19 | 11.05 | 68.00 | 8.00 |
| 47 | ปงรัตภูมิเกษก | 44.42 | 11.76 | 68.00 | 20.00 |
| 48 | เวียงชัยวิทยาคม | 44.13 | 9.01 | 60.00 | 24.00 |
| 49 | ฝายกวางวิทยาคม | 44.00 | 10.87 | 64.00 | 6.00 |
| 50 | ถ้ำปินวิทยาคม | 43.62 | 10.65 | 72.00 | 12.00 |
| 51 | ไม้ยาววิทยาคม | 43.57 | 13.74 | 74.00 | 18.00 |
| 52 | สามัคคีวิทยาคม 2 | 42.90 | 8.18 | 60.00 | 28.00 |
| 53 | ดอนศิลาผางามวิทยาคม | 42.73 | 10.98 | 60.00 | 20.00 |
| 54 | เตรียมอุดมศึกษาฯ ชร. | 42.50 | 11.10 | 70.00 | 14.00 |
| 55 | ห้วยสักวิทยาคม | 41.49 | 11.67 | 70.00 | 16.00 |
| 56 | ยางฮอมวิทยาคม | 41.41 | 11.31 | 66.00 | 12.00 |
| 57 | คอยงามวิทยาคม | 41.00 | 10.57 | 58.00 | 26.00 |
| 58 | วาวิวิทยาคม | 40.78 | 11.45 | 72.00 | 12.00 |
| 59 | สันติคีรีวิทยาคม | 40.31 | 10.47 | 62.00 | 12.00 |
| ค่าสถิติระดับเขตพื้นที่ | | 48.14 | 11.41 | 84.00 | 6.00 |
| ค่าสถิติระดับ สพฐ. | | 45.87 | 12.18 | 92.00 | 0.00 |
| ค่าสถิติระดับประเทศ | | 45.42 | 12.33 | 92.00 | 0.00 |

===== ค่าเฉลี่ยเขตพื้นที่

===== ค่าเฉลี่ย สพฐ.

===== ค่าเฉลี่ยประเทศ

ผลต่างของคะแนนเฉลี่ยการทดสอบทางการศึกษาระดับชาติด้านพื้นฐาน (O-NET) 8 วิชา
ชั้นมัธยมศึกษาปีที่ 3 เปรียบเทียบปีการศึกษา 2556 - 2557

| ที่ | โรงเรียน | 8 วิชา | | |
|-----|-----------------------|---------|---------|--------|
| | | ปี 2557 | ปี 2556 | ผลต่าง |
| 1 | จุฬารามราชวิทยาลัย | 62.41 | 57.07 | 5.34 |
| 2 | ดอยหลวงรัชชา | 41.98 | 38.16 | 3.82 |
| 3 | ดงเจนวิทยาคม | 43.51 | 40.18 | 3.33 |
| 4 | แม่ต๋ำตาดควันวิทยาคม | 42.75 | 39.57 | 3.18 |
| 5 | ดอยงามวิทยาคม | 39.82 | 36.69 | 3.14 |
| 6 | วาวิวิทยาคม | 37.98 | 35.34 | 2.63 |
| 7 | นครวิทยาคม | 42.69 | 40.56 | 2.13 |
| 8 | ภูซางวิทยาคม | 42.66 | 40.74 | 1.92 |
| 9 | จำเมืองวิทยาคม | 41.97 | 40.05 | 1.91 |
| 10 | แม่ใจวิทยาคม | 41.42 | 39.89 | 1.53 |
| 11 | ปล้องวิทยาคม | 40.58 | 39.06 | 1.51 |
| 12 | สันติคีรีวิทยาคม | 36.14 | 34.64 | 1.50 |
| 13 | ป่าแดดวิทยาคม | 43.86 | 42.52 | 1.34 |
| 14 | แม่ฮ้อวิทยาคม | 42.84 | 41.60 | 1.23 |
| 15 | แม่เจดีย์วิทยาคม | 41.64 | 40.46 | 1.19 |
| 16 | เตรียมอุดมศึกษาฯ ชร. | 38.28 | 37.14 | 1.15 |
| 17 | พญาลอวิทยาคม | 41.40 | 40.25 | 1.14 |
| 18 | ถ้ำปินวิทยาคม | 40.54 | 39.46 | 1.08 |
| 19 | บ้านแซววิทยาคม | 42.32 | 41.27 | 1.05 |
| 20 | พานพิเศษพิทยา | 40.18 | 39.18 | 1.01 |
| 21 | ขุนควรวีวิทยาคม | 40.58 | 39.58 | 1.00 |
| 22 | ไม้ยาวิทยาคม | 38.39 | 37.46 | 0.93 |
| 23 | เชียงคำวิทยาคม | 44.77 | 43.87 | 0.90 |
| 23 | เวียงเชียงรุ้งวิทยาคม | 40.55 | 39.65 | 0.90 |
| 25 | พะเยาพิทยาคม | 46.88 | 46.17 | 0.71 |
| 26 | ปากกวีวิทยาคม | 42.56 | 41.95 | 0.61 |
| 27 | แม่ลาววิทยาคม | 41.32 | 40.71 | 0.60 |
| 28 | ห้วยซ้อวิทยาคม รัชฯ | 40.78 | 40.28 | 0.50 |
| 29 | ขุนตาลวิทยาคม | 39.48 | 39.27 | 0.21 |
| 30 | เวียงแก่นวิทยาคม | 39.65 | 39.59 | 0.07 |
| 31 | แม่สายประสิทธิ์ศาสตร์ | 41.02 | 41.20 | -0.18 |

| ที่ | โรงเรียน | 8 วิชา | | |
|----------------------------|----------------------|---------|---------|--------|
| | | ปี 2557 | ปี 2556 | ผลต่าง |
| 32 | เชียงแสนวิทยาคม | 41.36 | 41.57 | -0.20 |
| 33 | เวียงป่าเป้าวิทยาคม | 40.55 | 40.83 | -0.28 |
| 34 | บุญเรืองวิทยาคม | 42.11 | 42.43 | -0.32 |
| 35 | ดอกคำใต้วิทยาคม | 39.17 | 39.51 | -0.34 |
| 36 | เชียงม่วนวิทยาคม | 43.42 | 43.76 | -0.35 |
| 37 | จุนวิทยาคม | 42.28 | 42.72 | -0.44 |
| 38 | พานพิทยาคม | 41.64 | 42.15 | -0.52 |
| 39 | แม่สรวยวิทยาคม | 39.52 | 40.18 | -0.67 |
| 40 | ยางฮอมวิทยาคม | 36.31 | 37.02 | -0.72 |
| 40 | เฉลิมพระเกียรติฯ | 46.51 | 47.23 | -0.72 |
| 42 | พญาเม็งราย | 40.65 | 41.39 | -0.74 |
| 43 | เม็งรายมหาราชวิทยาคม | 40.46 | 41.30 | -0.84 |
| 44 | วัดถ้ำปลาวิทยาคม | 38.61 | 39.53 | -0.92 |
| 45 | เทิงวิทยาคม | 42.51 | 43.46 | -0.95 |
| 46 | ตำบองราษฎร์สงเคราะห์ | 45.96 | 46.92 | -0.96 |
| 47 | สามัคคีวิทยาคม | 51.90 | 52.98 | -1.09 |
| 48 | ห้วยสักวิทยาคม | 36.67 | 37.88 | -1.21 |
| 49 | ปงพัฒน์วิทยาคม | 40.64 | 41.89 | -1.25 |
| 50 | เชียงของวิทยาคม | 42.17 | 43.43 | -1.26 |
| 51 | ฝายกวางวิทยาคม | 39.81 | 41.35 | -1.54 |
| 52 | พะเยาประชานวิทย์ | 40.92 | 42.51 | -1.59 |
| 53 | เวียงชัยวิทยาคม | 38.14 | 39.80 | -1.66 |
| 54 | ดอนศิลาผางามวิทยาคม | 40.22 | 41.89 | -1.67 |
| 55 | จันจว้าวิทยาคม | 40.09 | 42.09 | -2.00 |
| 56 | ดอนชัยวิทยาคม | 39.04 | 41.17 | -2.12 |
| 57 | แม่จันวิทยาคม | 40.04 | 42.21 | -2.16 |
| 58 | สามัคคีวิทยาคม 2 | 36.72 | 40.25 | -3.53 |
| 59 | ปงรัชดาภิเษก | 38.73 | 42.88 | -4.15 |
| คะแนนเฉลี่ยระดับเขตพื้นที่ | | 42.91 | 42.77 | 0.14 |
| คะแนนเฉลี่ยระดับ สพฐ. | | 40.82 | 40.47 | 0.35 |
| คะแนนเฉลี่ยระดับประเทศ | | 40.70 | 40.59 | 0.10 |

ผลต่างของคะแนนเฉลี่ยการทดสอบทางการศึกษาระดับชาติด้านพื้นฐาน (O-NET) 5 วิชาหลัก
ชั้นมัธยมศึกษาปีที่ 3 เปรียบเทียบปีการศึกษา 2556 – 2557

| ที่ | โรงเรียน | 5 วิชาหลัก | | |
|-----|-----------------------|------------|---------|--------|
| | | ปี 2557 | ปี 2556 | ผลต่าง |
| 1 | จุฬารณราษฎรวิทยาลัย | 59.61 | 54.31 | 5.30 |
| 2 | ดอยหลวงรัชฯ | 36.83 | 33.36 | 3.48 |
| 3 | ดงเจนวิทยาคม | 37.67 | 34.55 | 3.13 |
| 4 | วาวิวิทยาคม | 33.90 | 31.13 | 2.78 |
| 5 | แม่ตำตาดควันวิทยาคม | 37.04 | 34.51 | 2.53 |
| 6 | ดอยงามวิทยาคม | 35.02 | 32.59 | 2.43 |
| 7 | จำเริญวิทยาคม | 36.24 | 34.29 | 1.95 |
| 8 | แม่ฮ้อวิทยาคม | 37.13 | 35.29 | 1.85 |
| 9 | เวียงเชียงรุ่งวิทยาคม | 35.36 | 33.77 | 1.59 |
| 10 | ถ้ำปินวิทยาคม | 35.45 | 33.91 | 1.53 |
| 11 | ขุนควรวินวิทยาคม | 35.37 | 33.84 | 1.52 |
| 12 | สันติคีรีวิทยาคม | 31.78 | 30.31 | 1.47 |
| 13 | พากแก้ววิทยาคม | 37.61 | 36.19 | 1.42 |
| 14 | แม่ลาววิทยาคม | 35.67 | 34.36 | 1.31 |
| 15 | ป่าแดดวิทยาคม | 38.06 | 36.80 | 1.26 |
| 16 | เตรียมอุดมศึกษาฯ ชร. | 33.14 | 31.91 | 1.23 |
| 17 | แม่ใจวิทยาคม | 35.84 | 34.81 | 1.03 |
| 18 | นครวิทยาคม | 36.40 | 35.42 | 0.98 |
| 19 | ภูซางวิทยาคม | 35.99 | 35.02 | 0.97 |
| 19 | แม่เจดีย์วิทยาคม | 35.83 | 34.87 | 0.97 |
| 21 | ปล้องวิทยาคม | 34.74 | 33.81 | 0.93 |
| 22 | ไม้ยาวิทยาคม | 33.30 | 32.47 | 0.83 |
| 23 | บ้านแซววิทยาคม | 36.60 | 35.91 | 0.69 |
| 24 | พานพิเศษพิทยา | 34.69 | 34.02 | 0.68 |
| 25 | เชียงคำวิทยาคม | 39.23 | 38.61 | 0.62 |
| 26 | ห้วยซ้อวิทยาคม รัชฯ | 35.11 | 34.75 | 0.36 |
| 27 | พญาลอวิทยาคม | 35.45 | 35.10 | 0.35 |
| 28 | พะเยาพิทยาคม | 41.86 | 41.65 | 0.22 |
| 29 | พญาเม็งราย | 34.80 | 34.66 | 0.14 |
| 30 | เชียงแสนวิทยาคม | 35.65 | 35.67 | -0.02 |
| 31 | ขุนตาลวิทยาคม | 33.84 | 33.97 | -0.13 |

| ที่ | โรงเรียน | 5 วิชาหลัก | | |
|-----|----------------------------|------------|---------|--------|
| | | ปี 2557 | ปี 2556 | ผลต่าง |
| 32 | เวียงแก่นวิทยาคม | 34.06 | 34.26 | -0.20 |
| 33 | ดอกคำใต้วิทยาคม | 33.68 | 33.93 | -0.25 |
| 34 | แม่สายประสิทธิ์ศาสตร์ | 35.89 | 36.21 | -0.32 |
| 35 | พานพิทยาคม | 36.02 | 36.36 | -0.34 |
| 36 | แม่สรวยวิทยาคม | 33.84 | 34.24 | -0.39 |
| 37 | ดอนศิลาผางามวิทยาคม | 35.30 | 35.92 | -0.62 |
| 38 | ยางฮ่อมวิทยาคม | 31.58 | 32.21 | -0.64 |
| 39 | เม็งรายมหาวิทยาลัย | 35.02 | 35.70 | -0.68 |
| 40 | จุนวิทยาคม | 36.77 | 37.47 | -0.70 |
| 41 | เวียงป่าเป้าวิทยาคม | 34.55 | 35.33 | -0.78 |
| 42 | ฝายกวางวิทยาคม | 34.94 | 35.73 | -0.79 |
| 43 | บุญเรืองวิทยาคม | 35.94 | 36.76 | -0.83 |
| 44 | วัดถ้ำปลาวิทยาคม | 33.52 | 34.45 | -0.93 |
| 45 | เฉลิมพระเกียรติฯ | 41.48 | 42.49 | -1.01 |
| 46 | เวียงชัยวิทยาคม | 32.95 | 34.03 | -1.08 |
| 47 | เชียงม่วนวิทยาคม | 37.13 | 38.26 | -1.13 |
| 48 | เทิงวิทยาคม | 37.26 | 38.41 | -1.15 |
| 49 | ห้วยสักวิทยาคม | 31.56 | 32.90 | -1.33 |
| 50 | ดำรงราษฎร์สงเคราะห์ | 39.93 | 41.33 | -1.40 |
| 51 | ปงพัฒนาวิทยาคม | 34.79 | 36.26 | -1.47 |
| 52 | เชียงของวิทยาคม | 36.74 | 38.23 | -1.49 |
| 53 | สามัคคีวิทยาคม | 48.08 | 49.64 | -1.56 |
| 54 | จันจว้าวิทยาคม | 34.58 | 36.35 | -1.78 |
| 55 | พะเยาประสานวิทย | 35.03 | 36.83 | -1.80 |
| 56 | แม่จันวิทยาคม | 34.69 | 36.67 | -1.98 |
| 57 | ดอนชัยวิทยาคม | 33.57 | 35.72 | -2.16 |
| 58 | ปงรัตนาภิเษก | 33.20 | 36.70 | -3.50 |
| 59 | สามัคคีวิทยาคม 2 | 31.41 | 34.92 | -3.52 |
| | คะแนนเฉลี่ยระดับเขตพื้นที่ | 37.59 | 37.58 | 0.01 |
| | คะแนนเฉลี่ยระดับ สพฐ. | 35.55 | 35.47 | 0.08 |
| | คะแนนเฉลี่ยระดับประเทศ | 35.54 | 35.47 | 0.07 |

ผลต่างของคะแนนเฉลี่ยการทดสอบทางการศึกษาระดับชาติขั้นพื้นฐาน (O-NET)
 ชั้นมัธยมศึกษาปีที่ 3 เปรียบเทียบปีการศึกษา 2556 – 2557
 วิชาภาษาไทย

| ที่ | โรงเรียน | วิชาภาษาไทย | | | ที่ | โรงเรียน | วิชาภาษาไทย | | |
|-----|-----------------------|-------------|---------|--------|-----|----------------------------|-------------|---------|--------|
| | | ปี 2557 | ปี 2556 | ผลต่าง | | | ปี 2557 | ปี 2556 | ผลต่าง |
| 1 | ดอยหลวงรัชฯ | 38.64 | 41.69 | -3.05 | 32 | ห้วยซ้อวิทยาคม รัชฯ | 34.87 | 44.88 | -10.01 |
| 2 | วาวิวิทยาคม | 34.68 | 39.85 | -5.17 | 33 | วัดถ้ำปลาวิทยาคม | 34.54 | 44.74 | -10.21 |
| 3 | ขุนตาลวิทยาคม | 36.29 | 42.14 | -5.85 | 33 | แม่สายประสิทธิ์ศาสตร์ | 35.39 | 45.60 | -10.21 |
| 4 | ดงเจนวิทยาคม | 37.92 | 44.14 | -6.22 | 35 | จุนวิทยาคม | 37.82 | 48.14 | -10.33 |
| 5 | สันติคีรีวิทยาคม | 29.88 | 36.59 | -6.72 | 36 | พญาเม็งราย | 35.79 | 46.23 | -10.44 |
| 6 | ไม้ยววิทยาคม | 34.04 | 40.94 | -6.90 | 37 | พานพิทยาคม | 37.24 | 47.69 | -10.45 |
| 7 | แม่ลาววิทยาคม | 36.41 | 43.59 | -7.18 | 38 | ป่าแดดวิทยาคม | 38.23 | 48.70 | -10.47 |
| 8 | ปล้องวิทยาคม | 36.08 | 43.61 | -7.53 | 39 | จุฬารามราชวิทยาลัย | 49.87 | 60.41 | -10.53 |
| 9 | แม่ตำตาดควันวิทยาคม | 37.58 | 45.32 | -7.74 | 40 | ดอกคำใต้วิทยาคม | 33.62 | 44.51 | -10.89 |
| 10 | เวียงเชียงรุ้งวิทยาคม | 36.44 | 44.24 | -7.80 | 41 | เชียงคำวิทยาคม | 37.81 | 48.75 | -10.94 |
| 11 | เตรียมอุดมศึกษาฯ ชร. | 32.91 | 40.73 | -7.82 | 42 | ปางพัฒนาวิทยาคม | 35.86 | 46.85 | -10.99 |
| 12 | ถ้ำปินวิทยาคม | 35.84 | 43.68 | -7.84 | 43 | เวียงชัยวิทยาคม | 33.40 | 44.45 | -11.05 |
| 13 | แม่ฮ้อวิทยาคม | 37.84 | 45.88 | -8.04 | 44 | บุญเรืองวิทยาคม | 35.64 | 46.79 | -11.15 |
| 14 | แม่เจดีย์วิทยาคม | 35.91 | 43.95 | -8.05 | 44 | เม็งรายมหาราชวิทยาคม | 35.38 | 46.53 | -11.15 |
| 15 | จำเมืองวิทยาคม | 35.35 | 43.56 | -8.21 | 46 | จันทวีวิทยาคม | 33.74 | 44.99 | -11.25 |
| 16 | เวียงแก่นวิทยาคม | 34.15 | 42.98 | -8.83 | 47 | ดอนศิลาผางามวิทยาคม | 36.11 | 47.41 | -11.30 |
| 16 | พญาลวิทยาคม | 34.00 | 43.00 | -9.01 | 48 | เทิงวิทยาคม | 36.32 | 47.81 | -11.49 |
| 18 | ห้วยสักวิทยาคม | 33.39 | 42.46 | -9.07 | 49 | ดอนชัยวิทยาคม | 33.79 | 45.35 | -11.56 |
| 19 | พานพิเศษพิทยา | 35.84 | 45.01 | -9.17 | 50 | พะเยาพิทยาคม | 40.29 | 52.05 | -11.76 |
| 20 | เชียงแสนวิทยาคม | 36.78 | 45.98 | -9.20 | 51 | เชียงม่วนวิทยาคม | 37.64 | 49.43 | -11.79 |
| 21 | พากกวีวิทยาคม | 37.40 | 46.80 | -9.39 | 52 | พะเยาประสานวิทย | 36.00 | 48.30 | -12.30 |
| 22 | เวียงป่าเป้าวิทยาคม | 35.51 | 44.90 | -9.40 | 53 | ดำรงราษฎร์สงเคราะห์ | 39.77 | 52.15 | -12.38 |
| 23 | แม่ใจวิทยาคม | 35.90 | 45.37 | -9.47 | 54 | แม่จันวิทยาคม | 34.92 | 47.44 | -12.52 |
| 24 | นครวิทยาคม | 36.95 | 46.56 | -9.61 | 55 | สามัคคีวิทยาคม 2 | 31.71 | 44.44 | -12.73 |
| 25 | ดอยงามวิทยาคม | 33.43 | 43.07 | -9.64 | 56 | เฉลิมพระเกียรติฯ | 38.91 | 52.28 | -13.37 |
| 26 | ฝายกวางวิทยาคม | 36.31 | 45.99 | -9.68 | 57 | เชียงของวิทยาคม | 35.97 | 49.52 | -13.55 |
| 27 | ภูซางวิทยาคม | 35.41 | 45.11 | -9.71 | 58 | สามัคคีวิทยาคม | 43.07 | 57.01 | -13.95 |
| 28 | ยางฮอมวิทยาคม | 31.13 | 40.87 | -9.74 | 59 | ปงรัชดาภิเษก | 32.92 | 47.75 | -14.83 |
| 29 | ขุนควรวีวิทยาคม | 34.60 | 44.41 | -9.81 | | คะแนนเฉลี่ยระดับเขตพื้นที่ | 37.05 | 47.47 | -10.42 |
| 30 | บ้านแซววิทยาคม | 36.18 | 46.08 | -9.90 | | คะแนนเฉลี่ยระดับ สพฐ. | 35.39 | 44.25 | -8.86 |
| 31 | แม่สรวยวิทยาคม | 34.45 | 44.43 | -9.98 | | คะแนนเฉลี่ยระดับประเทศ | 35.20 | 44.43 | -9.23 |

หมายเหตุ พัฒนาการของผลการทดสอบที่แท้จริงควรพิจารณาจากผลต่างของคะแนนที่ (T-Score) การทดสอบทางการศึกษาระดับชาติขั้นพื้นฐาน (O-NET)

ผลต่างของคะแนนเฉลี่ยการทดสอบทางการศึกษาระดับชาติขั้นพื้นฐาน (O-NET)
 ชั้นมัธยมศึกษาปีที่ 3 เปรียบเทียบปีการศึกษา 2556 – 2557
 วิชาสังคมศึกษา ศาสนา และวัฒนธรรม

| ที่ | โรงเรียน | วิชาสังคมศึกษา | | | ที่ | โรงเรียน | วิชาสังคมศึกษา | | |
|-----|-----------------------|----------------|---------|--------|-----|----------------------------|----------------|---------|--------|
| | | ปี 2557 | ปี 2556 | ผลต่าง | | | ปี 2557 | ปี 2556 | ผลต่าง |
| 1 | ดงเจนวิทยาคม | 51.82 | 40.00 | 11.82 | 32 | ยางฮอมวิทยาคม | 43.24 | 35.60 | 7.64 |
| 2 | ดอยงามวิทยาคม | 47.67 | 35.89 | 11.78 | 33 | ดอกคำใต้วิทยาคม | 44.01 | 36.41 | 7.60 |
| 3 | จำเริญวิทยาคม | 51.04 | 39.62 | 11.42 | 34 | เชียงของวิทยาคม | 50.55 | 42.98 | 7.57 |
| 4 | ดอยหลวงรัชชา | 49.15 | 37.82 | 11.33 | 35 | นครวิทยาคม | 49.16 | 41.75 | 7.41 |
| 5 | สันติคีรีวิทยาคม | 43.60 | 32.77 | 10.83 | 36 | เม็ງรายมหาราชวิทยาคม | 47.66 | 40.31 | 7.35 |
| 6 | แม่ตำตาดควันวิทยาคม | 49.46 | 39.04 | 10.42 | 37 | บุญเรืองวิทยาคม | 47.20 | 39.97 | 7.23 |
| 7 | ปากกวีวิทยาคม | 50.09 | 39.74 | 10.35 | 38 | เชียงคำวิทยาคม | 50.61 | 43.40 | 7.21 |
| 8 | พญาลอวิทยาคม | 48.66 | 38.32 | 10.34 | 39 | แม่ลาววิทยาคม | 47.51 | 40.36 | 7.15 |
| 9 | แม่เจดีย์วิทยาคม | 48.45 | 38.19 | 10.26 | 40 | เชียงม่วนวิทยาคม | 49.15 | 42.02 | 7.13 |
| 10 | ปล้องวิทยาคม | 47.75 | 37.76 | 9.99 | 41 | บ้านแซววิทยาคม | 48.34 | 41.45 | 6.89 |
| 11 | วาวิวิทยาคม | 44.13 | 34.17 | 9.96 | 42 | แม่สายประสิทธิ์ศาสตร์ | 47.01 | 40.28 | 6.73 |
| 12 | แม่ใจวิทยาคม | 47.42 | 37.55 | 9.87 | 43 | เวียงแก่นวิทยาคม | 44.23 | 37.58 | 6.65 |
| 13 | พานพิเศษพิทยา | 46.49 | 36.93 | 9.57 | 44 | ดอนศิลาผางามวิทยาคม | 48.27 | 41.83 | 6.44 |
| 14 | ถ้ำปินวิทยาคม | 47.68 | 38.20 | 9.47 | 45 | เทิงวิทยาคม | 49.10 | 42.82 | 6.27 |
| 15 | ป่าแดดวิทยาคม | 49.78 | 40.35 | 9.43 | 46 | ห้วยสักวิทยาคม | 42.50 | 36.59 | 5.91 |
| 16 | จุฬารามราชวิทยาลัย | 64.04 | 54.98 | 9.06 | 47 | วัดถ้ำปลาวิทยาคม | 46.97 | 41.07 | 5.90 |
| 17 | ภูซางวิทยาคม | 48.46 | 39.50 | 8.96 | 48 | ไม้ยาววิทยาคม | 43.74 | 38.00 | 5.74 |
| 18 | แม่ฮ้อวิทยาคม | 49.45 | 40.74 | 8.72 | 49 | เฉลิมพระเกียรติฯ | 51.31 | 46.07 | 5.24 |
| 19 | จุนวิทยาคม | 49.30 | 40.85 | 8.45 | 50 | จันจว้าวิทยาคม | 45.79 | 40.67 | 5.12 |
| 20 | เวียงเชียงรุ้งวิทยาคม | 46.27 | 37.83 | 8.44 | 51 | ผายกวางวิทยาคม | 45.76 | 40.66 | 5.10 |
| 21 | พานพิทยาคม | 48.97 | 40.53 | 8.44 | 52 | แม่จันวิทยาคม | 46.14 | 41.06 | 5.08 |
| 22 | ห้วยซ้อวิทยาคม รัชฯ | 47.94 | 39.58 | 8.36 | 53 | เวียงชัยวิทยาคม | 42.25 | 37.42 | 4.83 |
| 23 | เตรียมอุดมศึกษาฯ ชร. | 43.90 | 35.79 | 8.11 | 54 | ขุนตาลวิทยาคม | 44.65 | 40.06 | 4.59 |
| 23 | เชียงแสนวิทยาคม | 48.10 | 39.99 | 8.11 | 55 | สามัคคีวิทยาคม | 56.07 | 51.80 | 4.28 |
| 25 | เวียงป่าเป้าวิทยาคม | 46.13 | 38.06 | 8.07 | 56 | ดำรงราษฎร์สงเคราะห์ | 51.70 | 47.44 | 4.26 |
| 26 | ขุนควรวินวิทยาคม | 45.42 | 37.42 | 8.00 | 57 | ปงราชดาภิเชก | 44.21 | 40.29 | 3.92 |
| 27 | พญาเม็ງราย | 46.67 | 38.68 | 7.99 | 58 | สามัคคีวิทยาคม 2 | 44.48 | 41.67 | 2.81 |
| 28 | แม่สรวยวิทยาคม | 46.44 | 38.60 | 7.84 | 59 | ดอนชัยวิทยาคม | 45.34 | 42.72 | 2.62 |
| 29 | พะเยาประสานวิทย์ | 47.88 | 40.07 | 7.81 | | คะแนนเฉลี่ยระดับเขตพื้นที่ | 48.93 | 41.51 | 7.42 |
| 30 | พะเยาพิทยาคม | 51.94 | 44.19 | 7.75 | | คะแนนเฉลี่ยระดับ สพฐ. | 46.94 | 39.37 | 7.57 |
| 31 | ปงพัฒน์วิทยาคม | 46.84 | 39.19 | 7.65 | | คะแนนเฉลี่ยระดับประเทศ | 46.79 | 39.48 | 7.31 |

หมายเหตุ พัฒนาการของผลการทดสอบที่แท้จริงควรพิจารณาจากผลต่างของคะแนนที่ (T-Score) การทดสอบทางการศึกษาระดับชาติขั้นพื้นฐาน (O-NET)

ผลต่างของคะแนนเฉลี่ยการทดสอบทางการศึกษาระดับชาติขั้นพื้นฐาน (O-NET)
 ชั้นมัธยมศึกษาปีที่ 3 เปรียบเทียบปีการศึกษา 2556 – 2557
 วิชาภาษาอังกฤษ

| ที่ | โรงเรียน | วิชาภาษาอังกฤษ | | | ที่ | โรงเรียน | วิชาภาษาอังกฤษ | | |
|-----|-----------------------|----------------|---------|--------|-----|----------------------------|----------------|---------|--------|
| | | ปี 2557 | ปี 2556 | ผลต่าง | | | ปี 2557 | ปี 2556 | ผลต่าง |
| 1 | แม่สรวยวิทยาคม | 28.00 | 27.56 | 0.44 | 32 | แม่จันวิทยาคม | 25.98 | 28.79 | -2.82 |
| 2 | ขุนควรวินวิทยาคม | 26.09 | 25.84 | 0.25 | 33 | พะเยาพิทยาคม | 31.12 | 33.96 | -2.84 |
| 3 | แม่ฮ้อวิทยาคม | 26.85 | 26.63 | 0.22 | 34 | ดอยงามวิทยาคม | 25.67 | 28.56 | -2.89 |
| 4 | ห้วยซ้อวิทยาคม รัชฯ | 27.36 | 27.41 | -0.05 | 35 | วัดถ้ำปลาวิทยาคม | 26.03 | 29.05 | -3.01 |
| 5 | เวียงแก่นวิทยาคม | 26.88 | 27.30 | -0.42 | 36 | พญาลวิทยาคม | 25.09 | 28.12 | -3.03 |
| 6 | สามัคคีวิทยาคม 2 | 25.59 | 26.65 | -1.06 | 37 | แม่ใจวิทยาคม | 25.37 | 28.54 | -3.17 |
| 7 | วาวิวิทยาคม | 25.24 | 26.46 | -1.22 | 38 | ไม้ย้าวิทยาคม | 24.61 | 27.86 | -3.25 |
| 8 | ดอนชัยวิทยาคม | 26.03 | 27.36 | -1.33 | 39 | เวียงชัยวิทยาคม | 26.13 | 29.47 | -3.34 |
| 9 | แม่ลาววิทยาคม | 26.97 | 28.39 | -1.41 | 39 | ฝายกวางวิทยาคม | 25.91 | 29.25 | -3.34 |
| 10 | แม่ตำตาดควันวิทยาคม | 25.68 | 27.16 | -1.48 | 41 | เม็งรายมหาราชวิทยาคม | 26.23 | 29.58 | -3.35 |
| 11 | ป่าแดดวิทยาคม | 26.15 | 27.65 | -1.51 | 42 | เชียงแสนวิทยาคม | 26.23 | 29.60 | -3.37 |
| 12 | จำเมืองวิทยาคม | 26.04 | 27.58 | -1.54 | 43 | แม่สายประสิทธิ์ศาสตร์ | 27.28 | 30.84 | -3.56 |
| 13 | ดอยหลวงรัชฯ | 26.71 | 28.27 | -1.56 | 44 | เวียงป่าเป้าวิทยาคม | 25.64 | 29.22 | -3.58 |
| 14 | สันติคีรีวิทยาคม | 25.12 | 26.73 | -1.61 | 45 | จันจว้าวิทยาคม | 26.68 | 30.80 | -4.12 |
| 15 | ถ้ำปินวิทยาคม | 25.91 | 27.73 | -1.82 | 45 | ดอกคำใต้วิทยาคม | 25.49 | 29.61 | -4.12 |
| 16 | ดอนศิลาผางามวิทยาคม | 27.60 | 29.43 | -1.83 | 47 | ปงพัฒนาวิทยาคม | 25.13 | 29.37 | -4.24 |
| 17 | ยางฮ่อมวิทยาคม | 24.47 | 26.40 | -1.93 | 47 | พานพิทยาคม | 24.97 | 29.21 | -4.24 |
| 18 | บ้านแซววิทยาคม | 26.30 | 28.48 | -2.18 | 49 | แม่เจดีย์วิทยาคม | 25.56 | 29.84 | -4.28 |
| 19 | บุญเรืองวิทยาคม | 26.13 | 28.34 | -2.21 | 50 | เชียงของวิทยาคม | 26.12 | 30.43 | -4.31 |
| 20 | ขุนตาลวิทยาคม | 25.50 | 27.79 | -2.29 | 51 | พะเยาประสานวิทย | 25.49 | 29.85 | -4.36 |
| 21 | ปล้องวิทยาคม | 24.31 | 26.61 | -2.30 | 52 | พญาเม็งราย | 24.73 | 29.13 | -4.40 |
| 22 | ภูซางวิทยาคม | 27.06 | 29.42 | -2.36 | 53 | ปากกวีวิทยาคม | 25.24 | 29.89 | -4.64 |
| 23 | จุฬารมณราชวิทยาลัย | 43.46 | 45.83 | -2.37 | 54 | เฉลิมพระเกียรติฯ | 30.54 | 35.93 | -5.40 |
| 24 | ห้วยสักวิทยาคม | 25.58 | 27.99 | -2.40 | 55 | ปงรัชดาภิเษก | 25.83 | 31.28 | -5.46 |
| 25 | ดงเจนวิทยาคม | 25.84 | 28.25 | -2.41 | 56 | เชียงม่วนวิทยาคม | 26.02 | 31.81 | -5.79 |
| 25 | พานพิเศษพิทยา | 25.97 | 28.39 | -2.41 | 57 | ดำรงราษฎร์สงเคราะห์ | 28.50 | 34.31 | -5.81 |
| 27 | เชียงคำวิทยาคม | 29.51 | 31.93 | -2.42 | 58 | เทิงวิทยาคม | 26.30 | 32.19 | -5.89 |
| 28 | เวียงเชียงรุ้งวิทยาคม | 25.54 | 28.02 | -2.48 | 59 | สามัคคีวิทยาคม | 37.60 | 45.69 | -8.09 |
| 28 | เตรียมอุดมศึกษาฯ ชร. | 25.83 | 28.31 | -2.48 | | คะแนนเฉลี่ยระดับเขตพื้นที่ | 27.79 | 31.25 | -3.46 |
| 30 | นครวิทยาคม | 25.88 | 28.39 | -2.51 | | คะแนนเฉลี่ยระดับ สพฐ. | 27.09 | 30.35 | -3.26 |
| 31 | จุนวิทยาคม | 26.34 | 28.98 | -2.64 | | คะแนนเฉลี่ยระดับประเทศ | 27.46 | 29.99 | -2.53 |

หมายเหตุ พัฒนาการของผลการทดสอบที่แท้จริงควรพิจารณาจากผลต่างของคะแนนที่ (T-Score) การทดสอบทางการศึกษาระดับชาติขั้นพื้นฐาน (O-NET)

ผลต่างของคะแนนเฉลี่ยการทดสอบทางการศึกษาระดับชาติขั้นพื้นฐาน (O-NET)
 ชั้นมัธยมศึกษาปีที่ 3 เปรียบเทียบปีการศึกษา 2556 – 2557
 วิชาคณิตศาสตร์

| ที่ | โรงเรียน | วิชาคณิตศาสตร์ | | | ที่ | โรงเรียน | วิชาคณิตศาสตร์ | | |
|-----|-----------------------|----------------|---------|--------|-----|----------------------------|----------------|---------|--------|
| | | ปี 2557 | ปี 2556 | ผลต่าง | | | ปี 2557 | ปี 2556 | ผลต่าง |
| 1 | จุฬารัตนราชวิทยาลัย | 70.77 | 49.17 | 21.60 | 32 | ขุนตาลวิทยาคม | 27.48 | 23.18 | 4.30 |
| 2 | ดงเจนวิทยาคม | 31.62 | 23.62 | 8.00 | 33 | ฝายกวางวิทยาคม | 28.58 | 24.35 | 4.24 |
| 3 | สามัคคีวิทยาคม | 47.15 | 39.18 | 7.97 | 34 | ไม้ยาวิทยาคม | 27.15 | 22.98 | 4.17 |
| 3 | เฉลิมพระเกียรติฯ | 38.25 | 30.29 | 7.97 | 35 | พานพิเศษพิทยา | 26.59 | 22.46 | 4.14 |
| 5 | วาวิวิทยาคม | 29.13 | 21.81 | 7.32 | 36 | ดอยงามวิทยาคม | 27.33 | 23.20 | 4.13 |
| 6 | ดอยหลวงรัชฯ | 29.53 | 22.25 | 7.28 | 37 | เวียงชัยวิทยาคม | 26.95 | 22.93 | 4.02 |
| 7 | พะเยาพิทยาคม | 39.01 | 31.77 | 7.23 | 38 | ถ้ำปินวิทยาคม | 27.56 | 23.73 | 3.84 |
| 8 | นครวิทยาคม | 30.13 | 23.09 | 7.04 | 39 | ยางฮ่อมวิทยาคม | 26.75 | 22.99 | 3.77 |
| 9 | เชียงคำวิทยาคม | 33.01 | 26.13 | 6.88 | 40 | เชียงม่วนวิทยาคม | 31.14 | 27.45 | 3.69 |
| 10 | ขุนควรวีทยาคม | 31.43 | 24.65 | 6.79 | 41 | เชียงของวิทยาคม | 31.09 | 27.45 | 3.64 |
| 11 | ป่าแดดวิทยาคม | 31.80 | 25.28 | 6.53 | 42 | จันทวีวิทยาคม | 29.31 | 25.76 | 3.55 |
| 12 | แม่ลาววิทยาคม | 29.02 | 23.20 | 5.82 | 43 | เม็งรายมหาราชวิทยาคม | 28.16 | 24.64 | 3.52 |
| 13 | แม่ฮ้อวิทยาคม | 30.25 | 24.46 | 5.79 | 44 | แม่ต๋าดาคควันวิทยาคม | 28.39 | 25.01 | 3.38 |
| 14 | แม่ใจวิทยาคม | 30.73 | 25.01 | 5.72 | 45 | แม่จันวิทยาคม | 28.09 | 24.76 | 3.33 |
| 15 | พากกวีวิทยาคม | 31.18 | 25.49 | 5.69 | 46 | ดอนศิลาผางามวิทยาคม | 27.47 | 24.45 | 3.01 |
| 16 | งำเมืองวิทยาคม | 28.08 | 22.66 | 5.42 | 47 | พานพิทยาคม | 28.58 | 25.61 | 2.96 |
| 17 | ดอกคำใต้วิทยาคม | 28.94 | 23.61 | 5.33 | 48 | ดอนชัยวิทยาคม | 26.57 | 23.63 | 2.94 |
| 18 | ตำราชูราษฎร์สงเคราะห์ | 33.38 | 28.06 | 5.31 | 49 | ปงรัชดาภิเษก | 27.25 | 24.40 | 2.86 |
| 19 | เวียงเชียงรุ้งวิทยาคม | 28.30 | 23.07 | 5.23 | 50 | ปล้องวิทยาคม | 27.21 | 24.43 | 2.78 |
| 20 | แม่เจดีย์วิทยาคม | 30.02 | 24.84 | 5.18 | 51 | เวียงแก่นวิทยาคม | 27.92 | 25.22 | 2.70 |
| 21 | พญาเม็งราย | 27.57 | 22.40 | 5.17 | 52 | จุนวิทยาคม | 30.03 | 27.54 | 2.49 |
| 22 | เตรียมอุดมศึกษาฯ ชร. | 26.56 | 21.45 | 5.11 | 53 | แม่สรวยวิทยาคม | 25.97 | 23.59 | 2.38 |
| 23 | เทิงวิทยาคม | 32.34 | 27.26 | 5.08 | 54 | ปงพัฒน์วิทยาคม | 26.07 | 24.19 | 1.88 |
| 24 | บ้านแซววิทยาคม | 28.88 | 23.94 | 4.93 | 55 | บุญเรืองวิทยาคม | 29.64 | 27.81 | 1.82 |
| 25 | ภูซางวิทยาคม | 27.78 | 22.92 | 4.86 | 56 | ห้วยสักวิทยาคม | 24.35 | 22.98 | 1.37 |
| 26 | สันติคีรีวิทยาคม | 27.98 | 23.18 | 4.81 | 57 | เวียงป่าเป้าวิทยาคม | 27.81 | 26.60 | 1.22 |
| 27 | เชียงแสนวิทยาคม | 29.36 | 24.56 | 4.80 | 58 | พะเยาประสานวิทย | 25.07 | 24.07 | 0.99 |
| 28 | แม่สายประสิทธิ์ศาสตร์ | 29.95 | 25.28 | 4.67 | 59 | สามัคคีวิทยาคม 2 | 23.67 | 24.60 | -0.93 |
| 29 | วัดถ้ำปลาวิทยาคม | 26.80 | 22.15 | 4.65 | | คะแนนเฉลี่ยระดับเขตพื้นที่ | 32.08 | 26.78 | 5.30 |
| 30 | พญาลอวิทยาคม | 30.28 | 25.68 | 4.60 | | คะแนนเฉลี่ยระดับ สพฐ. | 29.59 | 25.45 | 4.14 |
| 31 | ห้วยซ้อวิทยาคม รัชฯ | 28.08 | 23.60 | 4.49 | | คะแนนเฉลี่ยระดับประเทศ | 29.65 | 25.41 | 4.24 |

หมายเหตุ พัฒนาการของผลการทดสอบที่แท้จริงควรพิจารณาจากผลต่างของคะแนนที่ (T-Score) การทดสอบทางการศึกษาระดับชาติขั้นพื้นฐาน (O-NET)

ผลต่างของคะแนนเฉลี่ยการทดสอบทางการศึกษาระดับชาติขั้นพื้นฐาน (O-NET)
 ชั้นมัธยมศึกษาปีที่ 3 เปรียบเทียบปีการศึกษา 2556 - 2557
 วิชาวิทยาศาสตร์

| ที่ | โรงเรียน | วิชาวิทยาศาสตร์ | | | ที่ | โรงเรียน | วิชาวิทยาศาสตร์ | | |
|-----|-----------------------|-----------------|---------|--------|-----|----------------------------|-----------------|---------|--------|
| | | ปี 2557 | ปี 2556 | ผลต่าง | | | ปี 2557 | ปี 2556 | ผลต่าง |
| 1 | ดอยงามวิทยาคม | 41.00 | 32.22 | 8.78 | 32 | พะเยาพิทยาคม | 46.97 | 46.27 | 0.70 |
| 2 | จุฬารณราชวิทยาลัย | 69.90 | 61.15 | 8.75 | 33 | ดอนศิลาผางามวิทยาคม | 37.07 | 36.48 | 0.59 |
| 3 | แม่ตำตาดควันวิทยาคม | 44.11 | 36.04 | 8.07 | 34 | เฉลิมพระเกียรติฯ | 48.38 | 47.86 | 0.51 |
| 4 | พากกวันวิทยาคม | 44.13 | 39.05 | 5.08 | 35 | เทิงวิทยาคม | 42.24 | 41.99 | 0.24 |
| 5 | เวียงเชียงรุ้งวิทยาคม | 40.27 | 35.71 | 4.56 | 36 | สันติคีรีวิทยาคม | 32.46 | 32.23 | 0.23 |
| 6 | ดงเจนวิทยาคม | 41.16 | 36.72 | 4.44 | 37 | เม็ງรายมหาราชวิทยาคม | 37.63 | 37.46 | 0.16 |
| 7 | ไม้ยววิทยาคม | 36.96 | 32.56 | 4.40 | 37 | บุญเรืองวิทยาคม | 41.07 | 40.91 | 0.16 |
| 8 | ถ้ำปินวิทยาคม | 40.24 | 36.23 | 4.01 | 39 | เวียงชัยวิทยาคม | 36.00 | 35.87 | 0.13 |
| 9 | บ้านแซววิทยาคม | 43.28 | 39.59 | 3.70 | 40 | ฝายกวางวิทยาคม | 38.31 | 38.29 | 0.02 |
| 10 | ดอยหลวงรัชฯ | 40.14 | 36.76 | 3.38 | 41 | เวียงป่าเป้าวิทยาคม | 37.58 | 37.86 | -0.28 |
| 11 | เตรียมอุดมศึกษาฯ ชร. | 36.59 | 33.33 | 3.26 | 42 | ห้วยซ้อวิทยาคม รัชฯ | 38.00 | 38.30 | -0.30 |
| 12 | วาวิวิทยาคม | 36.33 | 33.17 | 3.16 | 43 | เชียงแสนวิทยาคม | 37.80 | 38.24 | -0.44 |
| 13 | ภูซางวิทยาคม | 41.07 | 38.06 | 3.01 | 44 | เชียงของวิทยาคม | 39.89 | 40.77 | -0.87 |
| 14 | จำเริญวิทยาคม | 40.68 | 38.00 | 2.68 | 45 | เวียงแก่นวิทยาคม | 37.14 | 38.23 | -1.09 |
| 15 | นครวิทยาคม | 39.88 | 37.32 | 2.56 | 46 | พะเยาประสานวิทย์ | 40.71 | 41.85 | -1.15 |
| 16 | แม่ฮ้อวิทยาคม | 41.27 | 38.74 | 2.54 | 46 | พญาลอวิทยาคม | 39.25 | 40.40 | -1.15 |
| 17 | เชียงคำวิทยาคม | 45.25 | 42.82 | 2.42 | 48 | ขุนตาลวิทยาคม | 35.30 | 36.71 | -1.41 |
| 18 | ขุนควรววิทยาคม | 39.29 | 36.90 | 2.39 | 49 | จุนวิทยาคม | 40.42 | 41.87 | -1.45 |
| 19 | พญาเม็งราย | 39.23 | 36.85 | 2.37 | 49 | ปงพัฒน์วิทยาคม | 40.00 | 41.64 | -1.64 |
| 20 | ป่าแดดวิทยาคม | 44.32 | 42.02 | 2.30 | 51 | วัดถ้ำปลาวิทยาคม | 33.27 | 35.21 | -1.95 |
| 21 | แม่ใจวิทยาคม | 39.80 | 37.57 | 2.23 | 52 | จันจว้าวิทยาคม | 37.36 | 39.56 | -2.19 |
| 22 | แม่ลาววิทยาคม | 38.42 | 36.27 | 2.15 | 53 | ห้วยสักวิทยาคม | 32.11 | 34.49 | -2.38 |
| 23 | สามัคคีวิทยาคม | 56.55 | 54.51 | 2.04 | 54 | แม่สรวยวิทยาคม | 34.36 | 37.00 | -2.64 |
| 24 | แม่เจดีย์วิทยาคม | 39.23 | 37.48 | 1.75 | 55 | ยางฮอมวิทยาคม | 32.29 | 35.20 | -2.91 |
| 25 | ปล้องวิทยาคม | 38.37 | 36.63 | 1.74 | 56 | แม่จันวิทยาคม | 38.37 | 41.34 | -2.98 |
| 26 | ตำบงราษฎร์สงเคราะห์ | 46.30 | 44.68 | 1.62 | 57 | ดอนชัยวิทยาคม | 36.10 | 39.56 | -3.46 |
| 27 | พานพิทยาคม | 40.37 | 38.78 | 1.59 | 58 | ปงรัชดาภิเษก | 35.81 | 39.77 | -3.96 |
| 28 | พานพิเศษพิทยา | 38.77 | 37.36 | 1.41 | 59 | สามัคคีวิทยาคม 2 | 31.59 | 37.26 | -5.67 |
| 29 | เชียงม่วนวิทยาคม | 41.68 | 40.58 | 1.10 | | คะแนนเฉลี่ยระดับเขตพื้นที่ | 42.13 | 40.89 | 1.24 |
| 30 | แม่สายประสิทธิ์ศาสตร์ | 40.12 | 39.05 | 1.07 | | คะแนนเฉลี่ยระดับ สพฐ. | 38.77 | 37.95 | 0.82 |
| 31 | ดอกคำใต้วิทยาคม | 36.35 | 35.50 | 0.85 | | คะแนนเฉลี่ยระดับประเทศ | 38.62 | 38.04 | 0.58 |

หมายเหตุ พัฒนาการของผลการทดสอบที่แท้จริงควรพิจารณาจากผลต่างของคะแนนที่ (T-Score) การทดสอบทางการศึกษาระดับชาติขั้นพื้นฐาน (O-NET)

ผลต่างของคะแนนเฉลี่ยการทดสอบทางการศึกษาระดับชาติขั้นพื้นฐาน (O-NET)
 ชั้นมัธยมศึกษาปีที่ 3 เปรียบเทียบปีการศึกษา 2556 - 2557
 วิชาสุขศึกษาและพลศึกษา

| ที่ | โรงเรียน | วิชาสุขศึกษาและพลศึกษา | | |
|-----|-----------------------|------------------------|---------|--------|
| | | ปี 2557 | ปี 2556 | ผลต่าง |
| 1 | ดอยงามวิทยาคม | 60.42 | 53.47 | 6.94 |
| 2 | จุฬารามราชวิทยาลัย | 76.12 | 69.90 | 6.22 |
| 3 | ดอยหลวงรัชชา | 61.53 | 56.67 | 4.86 |
| 4 | ภูซางวิทยาคม | 65.02 | 60.18 | 4.85 |
| 5 | ดงเจนวิทยาคม | 62.59 | 57.95 | 4.64 |
| 6 | แม่ใจวิทยาคม | 62.45 | 58.38 | 4.07 |
| 7 | พะเยาพิทยาคม | 66.88 | 62.97 | 3.91 |
| 8 | เชียงใหม่วิทยาคม | 66.29 | 62.66 | 3.63 |
| 9 | ห้วยซ้อวิทยาคม รัชฯ | 62.47 | 59.01 | 3.46 |
| 10 | นครวิทยาคม | 62.40 | 59.20 | 3.20 |
| 11 | แม่ต๋ำตาดควันวิทยาคม | 62.64 | 59.60 | 3.04 |
| 12 | พญาลอวิทยาคม | 60.59 | 57.60 | 2.99 |
| 13 | วาวิวิทยาคม | 55.57 | 52.71 | 2.86 |
| 14 | ปล้องวิทยาคม | 60.60 | 57.82 | 2.78 |
| 15 | สามัคคีวิทยาคม | 71.33 | 68.91 | 2.42 |
| 16 | เชียงคำวิทยาคม | 65.34 | 62.99 | 2.34 |
| 17 | ไม้ยาวิทยาคม | 58.59 | 56.34 | 2.25 |
| 18 | เฉลิมพระเกียรติฯ | 66.36 | 64.26 | 2.10 |
| 19 | เวียงป่าเป้าวิทยาคม | 60.90 | 59.14 | 1.76 |
| 20 | บุญเรืองวิทยาคม | 63.83 | 62.19 | 1.65 |
| 21 | แม่เจดีย์วิทยาคม | 61.47 | 60.02 | 1.45 |
| 22 | ถ้ำปินวิทยาคม | 61.95 | 60.63 | 1.32 |
| 23 | จำเมืองวิทยาคม | 60.60 | 59.39 | 1.21 |
| 24 | ขุนตาลวิทยาคม | 59.13 | 58.24 | 0.89 |
| 25 | ป่าแดดวิทยาคม | 62.47 | 61.61 | 0.86 |
| 26 | เตรียมอุดมศึกษาฯ ชร. | 57.15 | 56.36 | 0.79 |
| 26 | แม่สายประสิทธิ์ศาสตร์ | 61.01 | 60.22 | 0.79 |
| 28 | ดำรงราษฎร์สงเคราะห์ | 66.92 | 66.17 | 0.75 |
| 29 | พากกวันวิทยาคม | 60.91 | 60.20 | 0.71 |
| 30 | เชียงของวิทยาคม | 63.23 | 62.70 | 0.53 |
| 31 | แม่ลาววิทยาคม | 62.44 | 61.91 | 0.52 |

| ที่ | โรงเรียน | วิชาสุขศึกษาและพลศึกษา | | |
|----------------------------|-----------------------|------------------------|---------|--------|
| | | ปี 2557 | ปี 2556 | ผลต่าง |
| 32 | ดอกคำใต้วิทยาคม | 59.24 | 58.92 | 0.31 |
| 33 | พญาเม็งราย | 62.28 | 62.13 | 0.16 |
| 34 | พานพิเศษพิทยา | 59.55 | 59.51 | 0.05 |
| 35 | ขุนควรวิทยาคม | 61.00 | 60.97 | 0.03 |
| 36 | เวียงเชียงรุ้งวิทยาคม | 60.61 | 60.60 | 0.01 |
| 37 | ดอนชัยวิทยาคม | 58.44 | 58.45 | -0.01 |
| 38 | ห้วยสักวิทยาคม | 56.74 | 56.78 | -0.04 |
| 39 | แม่สรวยวิทยาคม | 60.83 | 60.96 | -0.13 |
| 40 | พะเยาประชานันท์ | 60.39 | 60.56 | -0.16 |
| 41 | สันติคีรีวิทยาคม | 51.76 | 52.06 | -0.30 |
| 42 | เชียงแสนวิทยาคม | 61.68 | 62.04 | -0.36 |
| 43 | เทิงวิทยาคม | 62.26 | 62.73 | -0.47 |
| 44 | จุนวิทยาคม | 61.96 | 62.47 | -0.51 |
| 45 | บ้านแซววิทยาคม | 60.00 | 60.69 | -0.69 |
| 46 | ปงพัฒน์วิทยาคม | 61.43 | 62.17 | -0.74 |
| 47 | จันจว้าวิทยาคม | 60.59 | 61.56 | -0.97 |
| 48 | แม่จันวิทยาคม | 61.51 | 62.54 | -1.03 |
| 49 | ฝายกวางวิทยาคม | 60.30 | 61.72 | -1.42 |
| 50 | เม็งรายมหาราชวิทยาคม | 59.57 | 61.00 | -1.43 |
| 51 | พานพิทยาคม | 61.46 | 62.91 | -1.45 |
| 52 | เวียงชัยวิทยาคม | 59.77 | 61.22 | -1.46 |
| 53 | ยางฮอมวิทยาคม | 55.15 | 56.67 | -1.52 |
| 54 | เวียงแก่นวิทยาคม | 60.52 | 62.09 | -1.57 |
| 55 | แม่ฮ้อวิทยาคม | 63.64 | 65.53 | -1.89 |
| 56 | วัดถ้ำปลาวิทยาคม | 56.46 | 58.84 | -2.38 |
| 57 | ดอนศิลาผางามวิทยาคม | 59.83 | 62.66 | -2.83 |
| 58 | สามัคคีวิทยาคม 2 | 56.03 | 60.70 | -4.66 |
| 59 | ปงรัชดาภิเษก | 58.76 | 65.49 | -6.73 |
| คะแนนเฉลี่ยระดับเขตพื้นที่ | | 62.93 | 61.72 | 1.21 |
| คะแนนเฉลี่ยระดับ สพฐ. | | 59.72 | 58.30 | 1.42 |
| คะแนนเฉลี่ยระดับประเทศ | | 59.32 | 58.72 | 0.60 |

หมายเหตุ พัฒนาการของผลการทดสอบที่แท้จริงควรพิจารณาจากผลต่างของคะแนนที่ (T-Score) การทดสอบทางการศึกษาระดับชาติขั้นพื้นฐาน (O-NET)

ผลต่างของคะแนนเฉลี่ยการทดสอบทางการศึกษาระดับชาติขั้นพื้นฐาน (O-NET)
 ชั้นมัธยมศึกษาปีที่ 3 เปรียบเทียบปีการศึกษา 2556 - 2557
 วิชาศิลปะ

| ที่ | โรงเรียน | วิชาศิลปะ | | |
|-----|-----------------------|-----------|---------|--------|
| | | ปี 2557 | ปี 2556 | ผลต่าง |
| 1 | เวียงชัยวิทยาคม | 44.44 | 39.15 | 5.29 |
| 2 | แม่ลาววิทยาคม | 45.30 | 40.84 | 4.46 |
| 3 | จำเริญวิทยาคม | 44.15 | 40.31 | 3.84 |
| 4 | พญาเม็งราย | 49.18 | 45.35 | 3.83 |
| 5 | แม่สรวยวิทยาคม | 44.21 | 40.41 | 3.80 |
| 6 | บ้านแซววิทยาคม | 42.84 | 39.63 | 3.22 |
| 7 | ดอนชัยวิทยาคม | 46.35 | 43.55 | 2.80 |
| 8 | ปงรัชดาภิเษก | 46.52 | 43.90 | 2.63 |
| 9 | ห้วยซ้อวิทยาคม รัชฯ | 44.13 | 41.91 | 2.22 |
| 10 | ห้วยสักวิทยาคม | 41.43 | 39.36 | 2.08 |
| 11 | ภูซางวิทยาคม | 44.98 | 42.96 | 2.02 |
| 12 | ดอกคำใต้วิทยาคม | 44.34 | 42.36 | 1.98 |
| 13 | เวียงเชียงรุ้งวิทยาคม | 42.60 | 40.72 | 1.88 |
| 14 | ปากกัวนวิทยาคม | 46.54 | 44.72 | 1.81 |
| 15 | เชียงม่วนวิทยาคม | 47.42 | 45.63 | 1.79 |
| 16 | ตำบองราษฎร์สงเคราะห์ | 49.93 | 48.29 | 1.63 |
| 17 | จันทน์วิทยาคม | 45.00 | 43.37 | 1.63 |
| 18 | ปงพัฒนาวิทยาคม | 44.24 | 42.62 | 1.62 |
| 19 | ป่าแดดวิทยาคม | 46.71 | 45.14 | 1.57 |
| 20 | ดอนศิลาผางามวิทยาคม | 45.87 | 44.31 | 1.56 |
| 21 | พญาลอวิทยาคม | 43.85 | 42.32 | 1.53 |
| 22 | แม่จันวิทยาคม | 44.71 | 43.32 | 1.39 |
| 23 | แม่เจดีย์วิทยาคม | 44.82 | 43.44 | 1.38 |
| 24 | เม็งรายมหาราชวิทยาคม | 44.75 | 43.58 | 1.17 |
| 25 | เชียงแสนวิทยาคม | 44.56 | 43.45 | 1.10 |
| 26 | เชียงของวิทยาคม | 45.30 | 44.33 | 0.97 |
| 27 | เวียงแก่นวิทยาคม | 41.31 | 40.43 | 0.88 |
| 28 | ถ้ำปินวิทยาคม | 42.47 | 41.65 | 0.82 |
| 29 | แม่สายประสิทธิ์ศาสตร์ | 43.75 | 43.10 | 0.64 |
| 30 | แม่ใจวิทยาคม | 42.70 | 42.12 | 0.59 |
| 31 | พะเยาประสานวิทยาคม | 45.60 | 45.08 | 0.53 |

| ที่ | โรงเรียน | วิชาศิลปะ | | |
|----------------------------|-------------------------|-----------|---------|--------|
| | | ปี 2557 | ปี 2556 | ผลต่าง |
| 32 | เชียงคำวิทยาคม | 46.55 | 46.06 | 0.48 |
| 33 | พานพิทยาคม | 45.77 | 45.33 | 0.44 |
| 33 | เวียงป่าเป้าวิทยาคม | 45.16 | 44.73 | 0.44 |
| 35 | สามัคคีวิทยาคม | 50.71 | 50.28 | 0.43 |
| 36 | แม่จันวิทยาคม | 43.68 | 43.28 | 0.40 |
| 37 | พานพิเศษพิทยาคม | 42.76 | 42.42 | 0.34 |
| 38 | สามัคคีวิทยาคม 2 | 41.98 | 41.81 | 0.17 |
| 39 | วัดถ้ำปลาวิทยาคม | 41.73 | 41.59 | 0.14 |
| 40 | นครวิทยาคม | 41.70 | 41.76 | -0.07 |
| 41 | ปลื้มวิทยาคม | 42.07 | 42.16 | -0.09 |
| 42 | เตรียมอุดมศึกษาฯ ชร. | 41.27 | 41.46 | -0.20 |
| 43 | เฉลิมพระเกียรติฯ พย. | 48.50 | 48.79 | -0.30 |
| 44 | จุนวิทยาคม | 43.20 | 43.75 | -0.55 |
| 45 | ฝายกวางวิทยาคม | 43.46 | 44.09 | -0.63 |
| 46 | เทิงวิทยาคม | 44.83 | 45.56 | -0.73 |
| 47 | ดงเจนวิทยาคม | 44.72 | 45.53 | -0.81 |
| 48 | จุฬารัตนราชวิทยาลัย ชร. | 53.49 | 54.45 | -0.95 |
| 49 | ขุนตาลวิทยาคม | 41.73 | 42.74 | -1.01 |
| 50 | แม่ต๋ำตาดควันวิทยาคม | 40.85 | 41.87 | -1.02 |
| 51 | ขุนศรีวิทยาคม | 40.69 | 41.76 | -1.07 |
| 52 | พะเยาพิทยาคม | 46.96 | 48.13 | -1.17 |
| 53 | ดอยงามวิทยาคม | 38.75 | 40.00 | -1.25 |
| 54 | ไม้ยาวิทยาคม | 41.98 | 43.24 | -1.27 |
| 55 | บุญเรืองวิทยาคม | 45.16 | 46.63 | -1.48 |
| 56 | วาปีวิทยาคม | 36.90 | 38.64 | -1.74 |
| 57 | ดอยหลวง รัชฯ | 42.27 | 44.57 | -2.29 |
| 58 | ยางฮอมวิทยาคม | 37.00 | 39.38 | -2.38 |
| 59 | สันติคีรีวิทยาคม | 36.28 | 39.76 | -3.48 |
| คะแนนเฉลี่ยระดับเขตพื้นที่ | | 45.22 | 44.53 | 0.69 |
| คะแนนเฉลี่ยระดับ สพฐ. | | 43.88 | 43.41 | 0.47 |
| คะแนนเฉลี่ยระดับประเทศ | | 43.65 | 43.31 | 0.34 |

หมายเหตุ พัฒนาการของผลการทดสอบที่แท้จริงควรพิจารณาจากผลต่างของคะแนนที่ (T-Score) การทดสอบทางการศึกษาระดับชาติขั้นพื้นฐาน (O-NET)

ผลต่างของคะแนนเฉลี่ยการทดสอบทางการศึกษาระดับชาติขั้นพื้นฐาน (O-NET)
 ชั้นมัธยมศึกษาปีที่ 3 เปรียบเทียบปีการศึกษา 2556 – 2557
 วิชาการงานอาชีพและเทคโนโลยี

| ที่ | โรงเรียน | วิชาการงานอาชีพ | | | ที่ | โรงเรียน | วิชาการงานอาชีพ | | |
|-----|----------------------|-----------------|---------|--------|-----|----------------------------|-----------------|---------|--------|
| | | ปี 2557 | ปี 2556 | ผลต่าง | | | ปี 2557 | ปี 2556 | ผลต่าง |
| 1 | ดอยหลวงรัชฯ | 48.68 | 39.55 | 9.13 | 32 | แม่สายประสิทธิ์ศาสตร์ | 45.47 | 44.54 | 0.93 |
| 2 | แม่ตำตาดควันวิทยาคม | 52.11 | 43.56 | 8.55 | 33 | เทิงวิทยาคม | 48.86 | 48.07 | 0.79 |
| 3 | เวียงแก่นวิทยาคม | 47.30 | 41.98 | 5.32 | 34 | เชียงคำวิทยาคม | 48.97 | 48.35 | 0.62 |
| 4 | ภูซางวิทยาคม | 50.20 | 45.50 | 4.70 | 35 | ถ้ำปินวิทยาคม | 43.62 | 43.00 | 0.62 |
| 5 | ปลื้มวิทยาคม | 48.25 | 43.57 | 4.68 | 36 | แม่สรวยวิทยาคม | 45.69 | 45.12 | 0.57 |
| 6 | ดงเจนวิทยาคม | 50.70 | 46.07 | 4.64 | 37 | เวียงเชียงรุ้งวิทยาคม | 45.68 | 45.15 | 0.53 |
| 7 | ป่าแดดวิทยาคม | 52.44 | 47.85 | 4.60 | 38 | เชียงของวิทยาคม | 48.65 | 48.26 | 0.40 |
| 8 | ไม้ย่าววิทยาคม | 43.57 | 39.07 | 4.50 | 39 | แม่ลาววิทยาคม | 47.03 | 46.68 | 0.34 |
| 9 | จำเมืองวิทยาคม | 49.96 | 45.47 | 4.49 | 40 | ขุนควรวินวิทยาคม | 45.96 | 45.81 | 0.15 |
| 10 | พานพิเศพิทยา | 45.64 | 41.50 | 4.14 | 41 | ตำบองราษฎร์สงเคราะห์ | 52.73 | 52.59 | 0.14 |
| 11 | นครวิทยาคม | 50.24 | 46.50 | 3.74 | 42 | จุนวิทยาคม | 48.81 | 48.74 | 0.07 |
| 12 | วาวิทยาคม | 40.78 | 37.31 | 3.48 | 43 | ยางฮ่อมวิทยาคม | 41.41 | 41.47 | -0.05 |
| 13 | สันติคีรีวิทยาคม | 40.31 | 37.02 | 3.29 | 44 | ดอนชัยวิทยาคม | 45.46 | 45.92 | -0.46 |
| 14 | ห้วยซ้อวิทยาคม รัชฯ | 48.22 | 45.37 | 2.85 | 45 | เม็งรายมหาราชวิทยาคม | 45.54 | 46.13 | -0.58 |
| 15 | บุญเรืองวิทยาคม | 51.11 | 48.28 | 2.83 | 46 | พญาเม็งราย | 45.94 | 46.53 | -0.60 |
| 16 | บ้านแซววิทยาคม | 49.85 | 47.10 | 2.75 | 47 | พะเยาพิทยาคม | 50.63 | 51.25 | -0.62 |
| 17 | ดอยงามวิทยาคม | 41.00 | 38.33 | 2.67 | 48 | ปางพัฒนาวิทยาคม | 45.85 | 47.31 | -1.45 |
| 18 | แม่เจดีย์วิทยาคม | 46.94 | 44.43 | 2.52 | 49 | เฉลิมพระเกียรติฯ | 51.11 | 52.64 | -1.52 |
| 19 | แม่ฮ้อวิทยาคม | 49.52 | 47.16 | 2.36 | 50 | เชียงแสนวิทยาคม | 45.81 | 47.57 | -1.76 |
| 20 | เชียงม่วนวิทยาคม | 51.09 | 48.75 | 2.34 | 51 | สามัคคีวิทยาคม 2 | 42.90 | 44.70 | -1.80 |
| 21 | ดอกคำใต้วิทยาคม | 45.27 | 43.09 | 2.17 | 51 | จันจว้าวิทยาคม | 46.55 | 48.36 | -1.80 |
| 22 | เตรียมอุดมศึกษาฯ ชร. | 42.50 | 40.38 | 2.13 | 53 | ฟากกว๊านวิทยาคม | 46.03 | 47.90 | -1.87 |
| 23 | วัดถ้ำปลาวิทยาคม | 45.27 | 43.45 | 1.81 | 54 | แม่จันวิทยาคม | 45.19 | 47.15 | -1.96 |
| 23 | พานพิทยาคม | 48.54 | 46.73 | 1.81 | 55 | สามัคคีวิทยาคม | 53.67 | 56.03 | -2.36 |
| 25 | แม่ใจวิทยาคม | 45.78 | 44.00 | 1.78 | 56 | ฝายกวางวิทยาคม | 44.00 | 46.96 | -2.96 |
| 26 | พญาลอวิทยาคม | 46.78 | 45.04 | 1.74 | 57 | ปงรัชดาภิเษก | 44.42 | 47.56 | -3.14 |
| 27 | เวียงชัยวิทยาคม | 44.13 | 42.58 | 1.55 | 58 | พะเยาประสานวิทยาคม | 45.69 | 49.78 | -4.09 |
| 28 | จุฬารามราชวิทยาลัย | 63.13 | 61.66 | 1.46 | 59 | ดอนศิลาผางามวิทยาคม | 42.73 | 47.00 | -4.27 |
| 29 | เวียงป่าเป้าวิทยาคม | 47.05 | 45.66 | 1.39 | | คะแนนเฉลี่ยระดับเขตพื้นที่ | 48.14 | 47.32 | 0.82 |
| 30 | ห้วยสักวิทยาคม | 41.49 | 40.32 | 1.16 | | คะแนนเฉลี่ยระดับ สพฐ. | 45.87 | 44.46 | 1.41 |
| 31 | ขุนตาลวิทยาคม | 45.35 | 44.29 | 1.06 | | คะแนนเฉลี่ยระดับประเทศ | 45.42 | 44.82 | 0.60 |

หมายเหตุ พัฒนาการของผลการทดสอบที่แท้จริงควรพิจารณาจากผลต่างของคะแนนที่ (T-Score) การทดสอบทางการศึกษาระดับชาติขั้นพื้นฐาน (O-NET)

คะแนนที่ (T-Score) การทดสอบทางการศึกษาระดับชาตินิยมขั้นพื้นฐาน (O-NET) 8 วิชา
 ชั้นมัธยมศึกษาปีที่ 3 ปีการศึกษา 2557

| ที่ | โรงเรียน | คะแนนที่ (T-Score) 8 วิชา ชั้นมัธยมศึกษาปีที่ 3 ปีการศึกษา 2557 | | | | | | | |
|-----|-------------------------|---|------------|------------|------------|-------------|----------|-------|-------------|
| | | ภาษาไทย | สังคมศึกษา | ภาษาอังกฤษ | คณิตศาสตร์ | วิทยาศาสตร์ | สุขศึกษา | ศิลปะ | การงานอาชีพ |
| 1 | จุฬารัตนราชวิทยาลัย ชร. | 66.60 | 64.86 | 66.56 | 82.02 | 74.43 | 63.24 | 67.30 | 64.36 |
| 2 | สามัคคีวิทยาคม | 58.90 | 58.00 | 60.49 | 63.63 | 64.01 | 59.47 | 56.04 | 56.69 |
| 3 | พะเยาพิทยาคม | 55.76 | 54.44 | 53.79 | 57.29 | 56.53 | 55.96 | 54.69 | 54.23 |
| 4 | เฉลิมพระเกียรติฯ พะเยา | 54.19 | 53.89 | 53.18 | 56.70 | 57.62 | 55.54 | 53.72 | 54.62 |
| 5 | ดำรงราษฎร์สงเคราะห์ | 55.17 | 54.23 | 51.08 | 52.90 | 56.00 | 55.99 | 54.79 | 55.93 |
| 6 | เชียงคำวิทยาคม | 52.96 | 53.29 | 52.12 | 52.61 | 55.18 | 54.74 | 54.22 | 52.88 |
| 7 | ป่าแดดวิทยาคม | 53.42 | 52.57 | 48.64 | 51.68 | 54.45 | 52.48 | 52.35 | 55.70 |
| 8 | ดงเจนวิทยาคม | 53.08 | 54.33 | 48.32 | 51.53 | 51.98 | 52.57 | 53.03 | 54.29 |
| 9 | เชียงม่วนวิทยาคม | 52.76 | 52.03 | 48.51 | 51.16 | 52.39 | 55.49 | 51.10 | 54.60 |
| 10 | แม่ฮ้อวิทยาคม | 52.99 | 52.30 | 49.37 | 50.47 | 52.07 | 53.40 | 50.66 | 53.32 |
| 11 | แม่ตำตาดควันวิทยาคม | 52.69 | 52.30 | 48.15 | 49.02 | 54.29 | 52.61 | 48.98 | 55.42 |
| 12 | นครวิทยาคม | 51.98 | 52.04 | 48.36 | 50.37 | 50.98 | 52.43 | 53.44 | 53.91 |
| 13 | ภูซางวิทยาคม | 50.23 | 51.44 | 49.59 | 48.54 | 51.92 | 54.49 | 52.58 | 53.87 |
| 14 | พากกวันวิทยาคม | 52.49 | 52.84 | 47.71 | 51.19 | 54.31 | 51.25 | 52.16 | 50.49 |
| 15 | เทิงวิทยาคม | 51.27 | 51.99 | 48.80 | 52.10 | 52.82 | 52.32 | 49.53 | 52.79 |
| 16 | บ้านแซววิทยาคม | 51.11 | 51.33 | 48.80 | 49.40 | 53.64 | 50.54 | 52.39 | 53.59 |
| 17 | จุนวิทยาคม | 52.96 | 52.16 | 48.84 | 50.30 | 51.41 | 52.08 | 50.53 | 52.75 |
| 18 | เชียงของวิทยาคม | 50.87 | 53.24 | 48.62 | 51.12 | 51.00 | 53.08 | 48.70 | 52.62 |
| 19 | บุญเรืองวิทยาคม | 50.50 | 50.35 | 48.63 | 49.99 | 51.91 | 53.56 | 49.21 | 54.62 |
| 20 | ดอยหลวงรัชมังคลาภิเษก | 53.89 | 52.03 | 49.23 | 49.91 | 51.18 | 51.74 | 48.48 | 52.64 |
| 21 | จำเริญวิทยาคม | 50.17 | 53.66 | 48.53 | 48.78 | 51.61 | 51.01 | 50.79 | 53.68 |
| 22 | แม่เจดีย์วิทยาคม | 50.80 | 51.43 | 48.04 | 50.29 | 50.47 | 51.69 | 52.22 | 51.23 |
| 23 | พานพิทยาคม | 52.31 | 51.87 | 47.42 | 49.16 | 51.37 | 51.69 | 49.84 | 52.53 |
| 24 | แม่ใจวิทยาคม | 50.79 | 50.54 | 47.84 | 50.84 | 50.92 | 52.47 | 50.69 | 50.29 |
| 25 | พญาลอวิทยาคม | 48.64 | 51.61 | 47.55 | 50.49 | 50.49 | 51.00 | 53.10 | 51.10 |
| 26 | เชียงแสนวิทยาคม | 51.79 | 51.12 | 48.73 | 49.77 | 49.36 | 51.86 | 51.86 | 50.32 |
| 27 | แม่ลาววิทยาคม | 51.37 | 50.62 | 49.50 | 49.51 | 49.84 | 52.46 | 49.63 | 51.30 |
| 28 | แม่สายประสิทธิ์ศาสตร์ | 50.21 | 50.19 | 49.81 | 50.23 | 51.17 | 51.34 | 49.50 | 50.04 |
| 29 | พะเยาประสานวิทย์ | 50.91 | 50.94 | 47.96 | 46.43 | 51.63 | 50.84 | 52.74 | 50.22 |
| 30 | ห้วยซ้อวิทยาคม รัชฯ | 49.63 | 50.99 | 49.90 | 48.78 | 49.52 | 52.48 | 47.63 | 52.27 |
| 31 | พญาเม็งราย | 50.66 | 49.89 | 47.18 | 48.38 | 50.47 | 52.34 | 49.86 | 50.42 |
| 32 | ปงพัฒนาวิทยาคม | 50.75 | 50.05 | 47.58 | 47.21 | 51.08 | 51.66 | 50.63 | 50.35 |
| 33 | ขุนควรวินวิทยาคม | 49.32 | 48.82 | 48.58 | 51.39 | 50.52 | 51.32 | 47.94 | 50.43 |
| 34 | ปล้องวิทยาคม | 50.99 | 50.83 | 46.74 | 48.10 | 49.81 | 51.01 | 48.97 | 52.29 |
| 35 | เวียงเชียงรุ้งวิทยาคม | 51.40 | 49.55 | 48.01 | 48.95 | 51.29 | 51.02 | 48.33 | 50.21 |

| ที่ | โรงเรียน | คะแนนที่ (T-Score) 8 วิชา ชั้นมัธยมศึกษาปีที่ 3 ปีการศึกษา 2557 | | | | | | | |
|-------------------------|----------------------|---|------------|------------|------------|-------------|----------|-------|-------------|
| | | ภาษาไทย | สังคมศึกษา | ภาษาอังกฤษ | คณิตศาสตร์ | วิทยาศาสตร์ | สุขศึกษา | ศิลปะ | การงานอาชีพ |
| 36 | เวียงป่าเป้าวิทยาคม | 50.35 | 49.43 | 48.12 | 48.57 | 49.19 | 51.24 | 50.58 | 51.32 |
| 37 | ถ้ำปินวิทยาคม | 50.72 | 50.76 | 48.40 | 48.38 | 51.26 | 52.07 | 48.50 | 48.54 |
| 38 | เม็ງรายมหาราชวิทยาคม | 50.20 | 50.75 | 48.73 | 48.84 | 49.23 | 50.20 | 50.20 | 50.10 |
| 39 | ดอนศิลาผางามวิทยาคม | 51.03 | 51.27 | 50.14 | 48.30 | 48.79 | 50.40 | 49.57 | 47.82 |
| 40 | พานพิเศษพิทยา | 50.73 | 49.74 | 48.46 | 47.62 | 50.11 | 50.19 | 49.92 | 50.18 |
| 41 | จันจว้าวิทยาคม | 48.35 | 49.14 | 49.19 | 49.74 | 49.02 | 51.00 | 47.76 | 50.92 |
| 42 | แม่จันวิทยาคม | 49.68 | 49.44 | 48.46 | 48.79 | 49.80 | 51.72 | 47.34 | 49.81 |
| 43 | ดอยงามวิทยาคม | 48.00 | 50.76 | 48.14 | 48.20 | 51.86 | 50.86 | 49.03 | 46.42 |
| 44 | ฝายกวางวิทยาคม | 51.26 | 49.11 | 48.39 | 49.17 | 49.76 | 50.77 | 46.80 | 48.85 |
| 45 | เวียงแก่นวิทยาคม | 48.81 | 47.80 | 49.40 | 48.65 | 48.85 | 50.95 | 46.29 | 51.52 |
| 46 | แม่สรวยวิทยาคม | 49.16 | 49.70 | 50.56 | 47.13 | 46.67 | 51.19 | 47.48 | 50.22 |
| 47 | ขุนตาลวิทยาคม | 51.24 | 48.16 | 47.97 | 48.31 | 47.41 | 49.85 | 49.07 | 49.94 |
| 48 | ดอกคำใต้วิทยาคม | 48.22 | 47.61 | 47.96 | 49.45 | 48.23 | 49.93 | 47.54 | 49.87 |
| 49 | ดอนชัยวิทยาคม | 48.41 | 48.75 | 48.52 | 47.60 | 48.03 | 49.31 | 47.94 | 50.03 |
| 50 | ปงรัชดาภิเษก | 47.42 | 47.78 | 48.31 | 48.13 | 47.80 | 49.56 | 47.71 | 49.19 |
| 51 | วัดถ้ำปลาวิทยาคม | 49.25 | 50.15 | 48.52 | 47.78 | 45.82 | 47.74 | 46.70 | 49.88 |
| 52 | ไม้ย้าวิทยาคม | 48.68 | 47.37 | 47.05 | 48.05 | 48.70 | 49.42 | 45.73 | 48.50 |
| 53 | เตรียมอุดมศึกษาฯ ชร. | 47.41 | 47.51 | 48.31 | 47.59 | 48.42 | 48.29 | 48.02 | 47.64 |
| 54 | เวียงชัยวิทยาคม | 47.96 | 46.09 | 48.62 | 47.90 | 47.95 | 50.35 | 43.91 | 48.95 |
| 55 | วาวิวิทยาคม | 49.41 | 47.71 | 47.70 | 49.60 | 48.21 | 47.04 | 45.24 | 46.24 |
| 56 | สามัคคีวิทยาคม 2 | 46.05 | 48.01 | 48.06 | 45.34 | 44.50 | 47.41 | 45.07 | 47.95 |
| 57 | ห้วยสักวิทยาคม | 47.96 | 46.30 | 48.06 | 45.87 | 44.91 | 47.97 | 44.75 | 46.81 |
| 58 | ยางฮ่อมวิทยาคม | 45.40 | 46.94 | 46.91 | 47.74 | 45.06 | 46.71 | 43.49 | 46.75 |
| 59 | สันติคีรีวิทยาคม | 43.98 | 47.25 | 47.58 | 48.70 | 45.19 | 44.04 | 45.41 | 45.85 |
| คะแนนที่ระดับเขตพื้นที่ | | 52.09 | 51.84 | 50.34 | 51.89 | 52.74 | 52.84 | 51.08 | 52.21 |
| คะแนนที่ระดับ สพฐ. | | 50.21 | 50.13 | 49.62 | 49.95 | 50.12 | 50.32 | 50.09 | 50.36 |

หมายเหตุ 1. คะแนนที่ (T-Score) เป็นคะแนนมาตรฐานที่คำนวณจากคะแนนเฉลี่ย O-NET เพื่อให้คะแนนอยู่ในหน่วยเดียวกัน นั่นคือ การแปลงคะแนนเฉลี่ยในแต่ละวิชาให้เท่ากับ 50 คะแนน และแปลงส่วนเบี่ยงเบนมาตรฐานในแต่ละวิชาเท่ากับ 10 (ทุกวิชาถูกปรับให้มีคะแนนเฉลี่ยเท่ากับ 50 และส่วนเบี่ยงเบนมาตรฐานเท่ากับ 10 แล้ว) ซึ่งคะแนนที่เหมาะสมสำหรับนำมาใช้เปรียบเทียบผลการทดสอบในวิชาที่ต่างกัน หรือวิชาเดียวกันแต่ปีการศึกษาต่างกัน

$$\text{สูตรคำนวณคะแนนที่ (T-Score) แต่ละวิชา} = 50 + 10 \left(\frac{\bar{X}_{\text{โรงเรียน}} - \bar{X}_{\text{ประเทศ}}}{\text{S.D.}_{\text{ประเทศ}}} \right)$$

2. การเรียงลำดับโรงเรียนนี้ เรียงตามคะแนนเฉลี่ยการทดสอบทางการศึกษาระดับชาติขั้นพื้นฐาน (O-NET) 8 วิชา

ผลต่างของคะแนนที่ (T-Score) การทดสอบทางการศึกษาระดับชาติด้านพื้นฐาน (O-NET)
 ชั้นมัธยมศึกษาปีที่ 3 เปรียบเทียบปีการศึกษา 2556 - 2557
 วิชาภาษาไทย

| ที่ | โรงเรียน | วิชาภาษาไทย | | | ที่ | โรงเรียน | วิชาภาษาไทย | | |
|-----|-----------------------|-------------|---------|--------|-----|-------------------------|-------------|---------|--------|
| | | ปี 2557 | ปี 2556 | ผลต่าง | | | ปี 2557 | ปี 2556 | ผลต่าง |
| 1 | คอยหลวงรัชฯ | 53.89 | 47.86 | 6.03 | 32 | พะเยาพิทยาคม | 55.76 | 56.51 | -0.75 |
| 2 | ดงเจนวิทยาคม | 53.08 | 49.91 | 3.17 | 33 | เชียงคำวิทยาคม | 52.96 | 53.76 | -0.80 |
| 3 | จุฬารามราชวิทยาลัย | 66.60 | 63.49 | 3.11 | 34 | ขุนควรวิทยาคม | 49.32 | 50.13 | -0.81 |
| 4 | วาวิวิทยาคม | 49.41 | 46.32 | 3.08 | 35 | ห้วยซ้อวิทยาคม รัชฯ | 49.63 | 50.52 | -0.90 |
| 5 | ขุนตาลวิทยาคม | 51.24 | 48.24 | 3.00 | 36 | แม่สายประสิทธิ์ศาสตร์ | 50.21 | 51.13 | -0.92 |
| 6 | แม่ลาววิทยาคม | 51.37 | 49.45 | 1.92 | 37 | พญาเม็งราย | 50.66 | 51.65 | -0.99 |
| 7 | แม่ต๋ำตาดควันวิทยาคม | 52.69 | 50.90 | 1.80 | 37 | แม่สรวยวิทยาคม | 49.16 | 50.15 | -0.99 |
| 8 | แม่จ้อวิทยาคม | 52.99 | 51.36 | 1.63 | 39 | ดอยงามวิทยาคม | 48.00 | 49.02 | -1.02 |
| 9 | ปล้องวิทยาคม | 50.99 | 49.47 | 1.53 | 40 | วัดถ้ำปลาวิทยาคม | 49.25 | 50.41 | -1.16 |
| 10 | ไม้ยาวิทยาคม | 48.68 | 47.23 | 1.45 | 41 | ตำบองราษฎร์สงเคราะห์ | 55.17 | 56.60 | -1.42 |
| 11 | เวียงเชียงรุ้งวิทยาคม | 51.40 | 49.99 | 1.41 | 42 | ปางพัฒนาวิทยาคม | 50.75 | 52.17 | -1.42 |
| 12 | ถ้ำปินวิทยาคม | 50.72 | 49.52 | 1.20 | 43 | เชียงม่วนวิทยาคม | 52.76 | 54.32 | -1.56 |
| 13 | แม่เจดีย์วิทยาคม | 50.80 | 49.75 | 1.05 | 44 | ดอนศิลาผางามวิทยาคม | 51.03 | 52.64 | -1.61 |
| 14 | จำเมืองวิทยาคม | 50.17 | 49.43 | 0.74 | 45 | บุญเรืองวิทยาคม | 50.50 | 52.12 | -1.62 |
| 15 | สันติคีรีวิทยาคม | 43.98 | 43.61 | 0.37 | 46 | เทิงวิทยาคม | 51.27 | 52.97 | -1.70 |
| 15 | ฟากกัวนวิทยาคม | 52.49 | 52.13 | 0.37 | 46 | เม็งรายมหาราชวิทยาคม | 50.20 | 51.90 | -1.70 |
| 17 | เตรียมอุดมศึกษาฯ ชร. | 47.41 | 47.06 | 0.35 | 48 | สามัคคีวิทยาคม | 58.90 | 60.65 | -1.75 |
| 18 | เชียงแสนวิทยาคม | 51.79 | 51.45 | 0.34 | 49 | ยางฮอมวิทยาคม | 45.40 | 47.18 | -1.79 |
| 19 | พานพิเศษพิทยา | 50.73 | 50.63 | 0.09 | 50 | ดอกคำใต้วิทยาคม | 48.22 | 50.22 | -2.00 |
| 20 | นครวิทยาคม | 51.98 | 51.92 | 0.06 | 51 | เวียงชัยวิทยาคม | 47.96 | 50.16 | -2.20 |
| 21 | เวียงแก่นวิทยาคม | 48.81 | 48.94 | -0.13 | 52 | จันจว้าวิทยาคม | 48.35 | 50.62 | -2.27 |
| 22 | แม่ใจวิทยาคม | 50.79 | 50.94 | -0.15 | 53 | พะเยาประสานวิทยาคม | 50.91 | 53.38 | -2.47 |
| 23 | ฝายกวางวิทยาคม | 51.26 | 51.45 | -0.19 | 54 | เฉลิมพระเกียรติฯ | 54.19 | 56.70 | -2.51 |
| 24 | เวียงป่าเป้าวิทยาคม | 50.35 | 50.54 | -0.20 | 54 | ดอนชัยวิทยาคม | 48.41 | 50.92 | -2.51 |
| 25 | จุนวิทยาคม | 52.96 | 53.25 | -0.29 | 56 | แม่จันวิทยาคม | 49.68 | 52.66 | -2.98 |
| 25 | ป่าแดดวิทยาคม | 53.42 | 53.72 | -0.29 | 57 | เชียงของวิทยาคม | 50.87 | 54.40 | -3.53 |
| 27 | พญาลอวิทยาคม | 48.64 | 48.96 | -0.32 | 58 | สามัคคีวิทยาคม 2 | 46.05 | 50.16 | -4.11 |
| 28 | บ้านแซววิทยาคม | 51.11 | 51.53 | -0.42 | 59 | ปงรัชดาภิเษก | 47.42 | 52.92 | -5.50 |
| 28 | ภูซางวิทยาคม | 50.23 | 50.72 | -0.49 | | คะแนนที่ระดับเขตพื้นที่ | 52.09 | 52.69 | -0.59 |
| 30 | ห้วยสักวิทยาคม | 47.96 | 48.50 | -0.55 | | คะแนนที่ระดับ สพฐ. | 50.21 | 50.15 | 0.06 |
| 31 | พานพิทยาคม | 52.31 | 52.88 | -0.56 | | | | | |

ผลต่างของคะแนนที่ (T-Score) การทดสอบทางการศึกษาระดับชาติขั้นพื้นฐาน (O-NET)
 ชั้นมัธยมศึกษาปีที่ 3 เปรียบเทียบปีการศึกษา 2556 – 2557
 วิชาสังคมศึกษา ศาสนา และวัฒนธรรม

| ที่ | โรงเรียน | วิชาสังคมศึกษา | | | ที่ | โรงเรียน | วิชาสังคมศึกษา | | | |
|-----|-----------------------|----------------|---------|--------|-------------------------|-----------------------|----------------|---------|--------|-------|
| | | ปี 2557 | ปี 2556 | ผลต่าง | | | ปี 2557 | ปี 2556 | ผลต่าง | |
| 1 | ดอยงามวิทยาคม | 50.76 | 46.93 | 3.82 | 32 | ปงพัฒนาวิทยาคม | 50.05 | 49.84 | 0.21 | |
| 2 | ดงเจนวิทยาคม | 54.33 | 50.56 | 3.78 | 33 | พะเยาพิทยาคม | 54.44 | 54.25 | 0.19 | |
| 3 | จำเริญวิทยาคม | 53.66 | 50.22 | 3.44 | 34 | เชียงของวิทยาคม | 53.24 | 53.18 | 0.06 | |
| 4 | ดอยหลวงรัชช | 52.03 | 48.63 | 3.40 | 35 | นครวิทยาคม | 52.04 | 52.10 | -0.06 | |
| 5 | สันติคีรีวิทยาคม | 47.25 | 44.19 | 3.06 | 36 | เม็ງรายมหาธาวิทยาคม | 50.75 | 50.83 | -0.08 | |
| 6 | แม่ตำตาดควันวิทยาคม | 52.30 | 49.71 | 2.59 | 37 | บุญเรืองวิทยาคม | 50.35 | 50.53 | -0.17 | |
| 7 | พญาลอวิทยาคม | 51.61 | 49.07 | 2.53 | 38 | แม่ลาววิทยาคม | 50.62 | 50.87 | -0.25 | |
| 8 | พากแก้ววิทยาคม | 52.84 | 50.33 | 2.51 | 39 | เชียงคำวิทยาคม | 53.29 | 53.55 | -0.26 | |
| 9 | แม่เจดีย์วิทยาคม | 51.43 | 48.96 | 2.47 | 40 | เชียงม่วนวิทยาคม | 52.03 | 52.34 | -0.30 | |
| 10 | วาวิทยาคม | 47.71 | 45.42 | 2.29 | 41 | บ้านแซววิทยาคม | 51.33 | 51.83 | -0.50 | |
| 11 | ปล้องวิทยาคม | 50.83 | 48.58 | 2.25 | 42 | แม่สายประสิทธิ์ศาสตร์ | 50.19 | 50.80 | -0.61 | |
| 12 | แม่ใจวิทยาคม | 50.54 | 48.40 | 2.14 | 43 | เวียงแก่นวิทยาคม | 47.80 | 48.42 | -0.63 | |
| 13 | พานพิเศษพิทยา | 49.74 | 47.85 | 1.90 | 44 | ดอนศิลาผางามวิทยาคม | 51.27 | 52.16 | -0.89 | |
| 14 | ถ้ำปินวิทยาคม | 50.76 | 48.97 | 1.79 | 45 | เทิงวิทยาคม | 51.99 | 53.04 | -1.06 | |
| 15 | ป่าแดดวิทยาคม | 52.57 | 50.86 | 1.71 | 46 | ห้วยสักวิทยาคม | 46.30 | 47.55 | -1.25 | |
| 16 | ภูซางวิทยาคม | 51.44 | 50.11 | 1.33 | 47 | วัดถ้ำปลาวิทยาคม | 50.15 | 51.50 | -1.35 | |
| 17 | จุฬารามราชวิทยาลัย | 64.86 | 63.75 | 1.11 | 48 | ไม้ย้าวิทยาคม | 47.37 | 48.79 | -1.42 | |
| 18 | แม่ฮ้อวิทยาคม | 52.30 | 51.20 | 1.09 | 49 | จันจว้าวิทยาคม | 49.14 | 51.14 | -2.01 | |
| 19 | เวียงเชียงรุ้งวิทยาคม | 49.55 | 48.64 | 0.91 | 49 | เฉลิมพระเกียรติฯ | 53.89 | 55.90 | -2.01 | |
| 20 | จุนวิทยาคม | 52.16 | 51.30 | 0.86 | 51 | ฝายกวางวิทยาคม | 49.11 | 51.14 | -2.02 | |
| 21 | พานพิทยาคม | 51.87 | 51.02 | 0.85 | 52 | แม่จันวิทยาคม | 49.44 | 51.49 | -2.05 | |
| 22 | ห้วยซ้อวิทยาคม รัชช | 50.99 | 50.19 | 0.81 | 53 | เวียงชัยวิทยาคม | 46.09 | 48.28 | -2.19 | |
| 23 | เตรียมอุดมศึกษาฯ ชร. | 47.51 | 46.84 | 0.66 | 54 | ขุนตาลวิทยาคม | 48.16 | 50.61 | -2.45 | |
| 24 | เวียงป่าเป้าวิทยาคม | 49.43 | 48.84 | 0.59 | 55 | ตำบองราษฎร์สงเคราะห์ | 54.23 | 57.11 | -2.88 | |
| 25 | เชียงแสนวิทยาคม | 51.12 | 50.54 | 0.58 | 56 | สามัคคีวิทยาคม | 58.00 | 60.95 | -2.95 | |
| 26 | ขุนควรวินวิทยาคม | 48.82 | 48.28 | 0.54 | 57 | ปงรัชดาภิเษก | 47.78 | 50.81 | -3.04 | |
| 27 | พญาเม็ງราย | 49.89 | 49.39 | 0.50 | 58 | สามัคคีวิทยาคม 2 | 48.01 | 52.03 | -4.02 | |
| 28 | แม่สรวยวิทยาคม | 49.70 | 49.32 | 0.38 | 59 | ดอนชัยวิทยาคม | 48.75 | 52.95 | -4.20 | |
| 29 | พะเยาประสานนวิทย์ | 50.94 | 50.62 | 0.32 | คะแนนที่ระดับเขตพื้นที่ | | | 51.84 | 51.88 | -0.04 |
| 30 | ยางฮ่อมวิทยาคม | 46.94 | 46.68 | 0.26 | คะแนนที่ระดับ สพฐ. | | | 50.13 | 50.10 | 0.03 |
| 31 | ดอกคำใต้วิทยาคม | 47.61 | 47.39 | 0.21 | | | | | | |

ผลต่างของคะแนนที่ (T-Score) การทดสอบทางการศึกษาระดับชาติด้านพื้นฐาน (O-NET)
 ชั้นมัธยมศึกษาปีที่ 3 เปรียบเทียบปีการศึกษา 2556 – 2557
 วิชาภาษาอังกฤษ

| ที่ | โรงเรียน | วิชาภาษาอังกฤษ | | | ที่ | โรงเรียน | วิชาภาษาอังกฤษ | | |
|-----|-----------------------|----------------|---------|--------|-----|-------------------------|----------------|---------|--------|
| | | ปี 2557 | ปี 2556 | ผลต่าง | | | ปี 2557 | ปี 2556 | ผลต่าง |
| 1 | แม่สรวยวิทยาคม | 50.56 | 47.37 | 3.19 | 32 | จุนวิทยาคม | 48.84 | 48.70 | 0.14 |
| 2 | แม่จันวิทยาคม | 49.37 | 46.49 | 2.88 | 33 | แม่จันวิทยาคม | 48.46 | 48.53 | -0.07 |
| 3 | ขุนควรวินวิทยาคม | 48.58 | 45.74 | 2.84 | 34 | ดอยงามวิทยาคม | 48.14 | 48.31 | -0.16 |
| 4 | ห้วยซ้อวิทยาคม รัชชา | 49.90 | 47.22 | 2.68 | 35 | วัดถ้ำปลาวิทยาคม | 48.52 | 48.77 | -0.25 |
| 5 | เวียงแก่นวิทยาคม | 49.40 | 47.12 | 2.28 | 36 | พญาลวิทยาคม | 47.55 | 47.89 | -0.34 |
| 6 | จุฬารามราชวิทยาลัย | 66.56 | 64.62 | 1.94 | 37 | แม่ใจวิทยาคม | 47.84 | 48.29 | -0.45 |
| 7 | สามัคคีวิทยาคม 2 | 48.06 | 46.51 | 1.55 | 38 | เม็ງรายมหาราชวิทยาคม | 48.73 | 49.27 | -0.55 |
| 8 | วาวีวิทยาคม | 47.70 | 46.32 | 1.38 | 38 | เวียงชัยวิทยาคม | 48.62 | 49.17 | -0.55 |
| 9 | แม่ลาววิทยาคม | 49.50 | 48.15 | 1.35 | 40 | เชียงแสนวิทยาคม | 48.73 | 49.29 | -0.56 |
| 10 | ดอนชัยวิทยาคม | 48.52 | 47.18 | 1.35 | 41 | ฝายกวางวิทยาคม | 48.39 | 48.96 | -0.57 |
| 11 | ป่าแดดวิทยาคม | 48.64 | 47.45 | 1.19 | 42 | ไม้ย้าวิทยาคม | 47.05 | 47.65 | -0.60 |
| 11 | ดอยหลวงรัชชา | 49.23 | 48.04 | 1.19 | 43 | แม่สายประสิทธิ์ศาสตร์ | 49.81 | 50.46 | -0.65 |
| 13 | แม่ตำตาดควนวิทยาคม | 48.15 | 46.99 | 1.17 | 44 | เวียงป่าเป้าวิทยาคม | 48.12 | 48.94 | -0.82 |
| 14 | จำเริญวิทยาคม | 48.53 | 47.39 | 1.14 | 45 | จันจว้าวิทยาคม | 49.19 | 50.42 | -1.23 |
| 15 | ดอนศิลาผางามวิทยาคม | 50.14 | 49.14 | 1.01 | 46 | ดอกคำใต้วิทยาคม | 47.96 | 49.30 | -1.34 |
| 16 | สันติคีรีวิทยาคม | 47.58 | 46.58 | 1.00 | 47 | เชียงของวิทยาคม | 48.62 | 50.08 | -1.46 |
| 17 | ถ้ำปินวิทยาคม | 48.40 | 47.52 | 0.87 | 48 | แม่เจดีย์วิทยาคม | 48.04 | 49.52 | -1.48 |
| 18 | ยางฮ่อมวิทยาคม | 46.91 | 46.27 | 0.64 | 49 | ปังพัฒนาวิทยาคม | 47.58 | 49.07 | -1.49 |
| 19 | เชียงคำวิทยาคม | 52.12 | 51.49 | 0.63 | 50 | พานพิทยาคม | 47.42 | 48.92 | -1.50 |
| 20 | บ้านแซววิทยาคม | 48.80 | 48.24 | 0.56 | 51 | พะเยาประสานวิทย์ | 47.96 | 49.53 | -1.57 |
| 21 | บุญเรืองวิทยาคม | 48.63 | 48.11 | 0.52 | 52 | พญาเม็งราย | 47.18 | 48.85 | -1.67 |
| 22 | ภูซางวิทยาคม | 49.59 | 49.12 | 0.47 | 53 | ฟากกว๊านวิทยาคม | 47.71 | 49.56 | -1.86 |
| 23 | ขุนตาลวิทยาคม | 47.97 | 47.59 | 0.38 | 54 | เฉลิมพระเกียรติฯ | 53.18 | 55.27 | -2.09 |
| 24 | พะเยาพิทยาคม | 53.79 | 53.40 | 0.38 | 55 | ปงรัชดาภิเษก | 48.31 | 50.88 | -2.57 |
| 25 | พานพิเศษพิทยา | 48.46 | 48.15 | 0.31 | 56 | ตำบงราษฎร์สงเคราะห์ | 51.08 | 53.74 | -2.66 |
| 25 | ดงเจนวิทยาคม | 48.32 | 48.02 | 0.31 | 57 | เชียงม่วนวิทยาคม | 48.51 | 51.38 | -2.87 |
| 27 | ห้วยสักวิทยาคม | 48.06 | 47.77 | 0.29 | 58 | เทิงวิทยาคม | 48.80 | 51.74 | -2.93 |
| 28 | ปล้องวิทยาคม | 46.74 | 46.47 | 0.27 | 59 | สามัคคีวิทยาคม | 60.49 | 64.48 | -3.99 |
| 29 | เตรียมอุดมศึกษาฯ ชร. | 48.31 | 48.08 | 0.23 | | คะแนนที่ระดับเขตพื้นที่ | 50.34 | 50.85 | -0.51 |
| 30 | นครวิทยาคม | 48.36 | 48.15 | 0.21 | | คะแนนที่ระดับ สพฐ. | 49.62 | 49.66 | -0.04 |
| 30 | เวียงเชียงรุ้งวิทยาคม | 48.01 | 47.80 | 0.21 | | | | | |

ผลต่างของคะแนนที่ (T-Score) การทดสอบทางการศึกษาระดับชาติขั้นพื้นฐาน (O-NET)
 ชั้นมัธยมศึกษาปีที่ 3 เปรียบเทียบปีการศึกษา 2556 – 2557
 วิชาคณิตศาสตร์

| ที่ | โรงเรียน | วิชาคณิตศาสตร์ | | | ที่ | โรงเรียน | วิชาคณิตศาสตร์ | | |
|-----|-----------------------|----------------|---------|--------|-----|-------------------------|----------------|---------|--------|
| | | ปี 2557 | ปี 2556 | ผลต่าง | | | ปี 2557 | ปี 2556 | ผลต่าง |
| 1 | จุฬารามราชวิทยาลัย | 82.02 | 71.08 | 10.94 | 32 | พญาลอวิทยาคม | 50.49 | 50.20 | 0.28 |
| 2 | ดงเจนวิทยาคม | 51.53 | 48.37 | 3.16 | 32 | พานพิเศษพิทยา | 47.62 | 47.34 | 0.28 |
| 3 | วาวิวิทยาคม | 49.60 | 46.77 | 2.83 | 34 | ไม้ยาวิทยาคม | 48.05 | 47.80 | 0.25 |
| 4 | ดอยหลวงรัชช | 49.91 | 47.16 | 2.75 | 35 | ดอยงามวิทยาคม | 48.20 | 48.00 | 0.20 |
| 5 | นครวิทยาคม | 50.37 | 47.90 | 2.47 | 35 | ฝายกวางวิทยาคม | 49.17 | 49.02 | 0.15 |
| 6 | เฉลิมพระเกียรติฯ | 56.70 | 54.30 | 2.40 | 37 | เวียงชัยวิทยาคม | 47.90 | 47.76 | 0.13 |
| 7 | ขุนควรวินวิทยาคม | 51.39 | 49.28 | 2.10 | 38 | ยางฮอมวิทยาคม | 47.74 | 47.81 | -0.07 |
| 8 | เชียงคำวิทยาคม | 52.61 | 50.60 | 2.01 | 39 | ถ้ำปินวิทยาคม | 48.38 | 48.47 | -0.09 |
| 9 | ป่าแดดวิทยาคม | 51.68 | 49.85 | 1.83 | 40 | เม็งรายมหาธาวิทยาคม | 48.84 | 49.28 | -0.44 |
| 10 | พะเยาพิทยาคม | 57.29 | 55.62 | 1.67 | 41 | จันจวักวิทยาคม | 49.74 | 50.28 | -0.54 |
| 11 | แม่ลาววิทยาคม | 49.51 | 48.00 | 1.51 | 42 | แม่ตำตาดควันวิทยาคม | 49.02 | 49.61 | -0.59 |
| 12 | สามัคคีวิทยาคม | 63.63 | 62.20 | 1.43 | 43 | แม่จันวิทยาคม | 48.79 | 49.39 | -0.60 |
| 13 | แม่จ้อวิทยาคม | 50.47 | 49.12 | 1.35 | 44 | เชียงม่วนวิทยาคม | 51.16 | 51.78 | -0.61 |
| 14 | จำเริญวิทยาคม | 48.78 | 47.52 | 1.26 | 45 | เชียงของวิทยาคม | 51.12 | 51.78 | -0.65 |
| 15 | แม่ใจวิทยาคม | 50.84 | 49.61 | 1.23 | 46 | ดอนชัยวิทยาคม | 47.60 | 48.38 | -0.78 |
| 16 | พากแก้ววิทยาคม | 51.19 | 50.03 | 1.16 | 47 | ดอนศิลาผางามวิทยาคม | 48.30 | 49.11 | -0.81 |
| 17 | เตรียมอุดมศึกษาฯ ชร. | 47.59 | 46.44 | 1.15 | 48 | ปงรัชดาภิเษก | 48.13 | 49.06 | -0.93 |
| 18 | พญาเม็งราย | 48.38 | 47.29 | 1.09 | 49 | พานพิทยาคม | 49.16 | 50.14 | -0.98 |
| 18 | ดอกคำใต้วิทยาคม | 49.45 | 48.36 | 1.09 | 50 | ปล้องวิทยาคม | 48.10 | 49.09 | -0.99 |
| 20 | เวียงเชียงรุ้งวิทยาคม | 48.95 | 47.88 | 1.07 | 51 | เวียงแก่นวิทยาคม | 48.65 | 49.79 | -1.14 |
| 21 | แม่เจดีย์วิทยาคม | 50.29 | 49.46 | 0.83 | 52 | แม่สรวยวิทยาคม | 47.13 | 48.35 | -1.22 |
| 22 | ภูซางวิทยาคม | 48.54 | 47.75 | 0.79 | 53 | จุนวิทยาคม | 50.30 | 51.86 | -1.56 |
| 23 | บ้านแซววิทยาคม | 49.40 | 48.66 | 0.73 | 54 | ปงพัฒนาวิทยาคม | 47.21 | 48.88 | -1.67 |
| 24 | สันติคีรีวิทยาคม | 48.70 | 47.98 | 0.72 | 55 | ห้วยสักวิทยาคม | 45.87 | 47.81 | -1.93 |
| 25 | วัดถ้ำปลาวิทยาคม | 47.78 | 47.07 | 0.71 | 56 | บุญเรืองวิทยาคม | 49.99 | 52.10 | -2.11 |
| 26 | ตำบองราษฎร์สงเคราะห์ | 52.90 | 52.32 | 0.58 | 57 | พะเยาประสานวิทย | 46.43 | 48.78 | -2.35 |
| 27 | เชียงแสนวิทยาคม | 49.77 | 49.21 | 0.56 | 58 | เวียงป่าเป้าวิทยาคม | 48.57 | 51.02 | -2.45 |
| 28 | เทิงวิทยาคม | 52.10 | 51.61 | 0.49 | 59 | สามัคคีวิทยาคม 2 | 45.34 | 49.24 | -3.90 |
| 29 | ห้วยซ้อวิทยาคม รัชช | 48.78 | 48.35 | 0.43 | | คะแนนที่ระดับเขตพื้นที่ | 51.89 | 51.19 | 0.71 |
| 30 | แม่สายประสิทธิ์ศาสตร์ | 50.23 | 49.85 | 0.38 | | คะแนนที่ระดับ สพฐ. | 49.95 | 49.96 | -0.01 |
| 31 | ขุนตาลวิทยาคม | 48.31 | 47.98 | 0.33 | | | | | |

ผลต่างของคะแนนที่ (T-Score) การทดสอบทางการศึกษาระดับชาติด้านพื้นฐาน (O-NET)
 ชั้นมัธยมศึกษาปีที่ 3 เปรียบเทียบปีการศึกษา 2556 – 2557
 วิชาวิทยาศาสตร์

| ที่ | โรงเรียน | วิชาวิทยาศาสตร์ | | | ที่ | โรงเรียน | วิชาวิทยาศาสตร์ | | | |
|-----|-----------------------|-----------------|---------|--------|-------------------------|----------------------|-----------------|---------|--------|------|
| | | ปี 2557 | ปี 2556 | ผลต่าง | | | ปี 2557 | ปี 2556 | ผลต่าง | |
| 1 | ดอยงามวิทยาคม | 51.86 | 45.10 | 6.76 | 32 | ดอนศิลาผางามวิทยาคม | 48.79 | 48.74 | 0.05 | |
| 2 | แม่ตำตาดควนวิทยาคม | 54.29 | 48.37 | 5.92 | 33 | สามัคคีวิทยาคม | 64.01 | 64.17 | -0.16 | |
| 3 | จุฬารัตนราชวิทยาลัย | 74.43 | 69.84 | 4.59 | 34 | เวียงชัยวิทยาคม | 47.95 | 48.22 | -0.26 | |
| 4 | ปากกวีวิทยาคม | 54.31 | 50.94 | 3.37 | 35 | เม็งรายมหาราชวิทยาคม | 49.23 | 49.58 | -0.36 | |
| 5 | ไม้ยาวิทยาคม | 48.70 | 45.39 | 3.31 | 36 | ฝายกวางวิทยาคม | 49.76 | 50.29 | -0.53 | |
| 6 | เวียงเชียงรุ้งวิทยาคม | 51.29 | 48.09 | 3.20 | 37 | พะเยาพิทยาคม | 56.53 | 57.12 | -0.59 | |
| 7 | ดงเจนวิทยาคม | 51.98 | 48.95 | 3.04 | 38 | บุญเรืองวิทยาคม | 51.91 | 52.53 | -0.62 | |
| 8 | ถ้ำปินวิทยาคม | 51.26 | 48.53 | 2.74 | 39 | เทิงวิทยาคม | 52.82 | 53.46 | -0.63 | |
| 9 | เตรียมอุดมศึกษาฯ ชร. | 48.42 | 46.05 | 2.37 | 40 | เวียงป่าเป้าวิทยาคม | 49.19 | 49.92 | -0.74 | |
| 10 | วาวีวิทยาคม | 48.21 | 45.91 | 2.30 | 41 | ห้วยซ้อวิทยาคม รชช. | 49.52 | 50.30 | -0.78 | |
| 11 | บ้านแซววิทยาคม | 53.64 | 51.40 | 2.24 | 42 | เฉลิมพระเกียรติฯ | 57.62 | 58.48 | -0.86 | |
| 12 | ดอยหลวงรัชช. | 51.18 | 48.98 | 2.20 | 43 | เชียงแสนวิทยาคม | 49.36 | 50.25 | -0.89 | |
| 13 | ภูซางวิทยาคม | 51.92 | 50.10 | 1.82 | 44 | เวียงแก่นวิทยาคม | 48.85 | 50.24 | -1.40 | |
| 14 | จำเมืองวิทยาคม | 51.61 | 50.04 | 1.57 | 45 | เชียงของวิทยาคม | 51.00 | 52.41 | -1.42 | |
| 15 | นครวิทยาคม | 50.98 | 49.46 | 1.52 | 46 | ขุนตาลวิทยาคม | 47.41 | 48.94 | -1.53 | |
| 16 | ขุนควรวีวิทยาคม | 50.52 | 49.10 | 1.42 | 47 | พญาลอวิทยาคม | 50.49 | 52.10 | -1.60 | |
| 17 | พญาเม็งราย | 50.47 | 49.06 | 1.41 | 48 | พะเยาประชานันท์ | 51.63 | 53.34 | -1.71 | |
| 18 | แม่ฮ้อวิทยาคม | 52.07 | 50.67 | 1.40 | 49 | วัดถ้ำปลาวิทยาคม | 45.82 | 47.66 | -1.84 | |
| 19 | แม่ลาววิทยาคม | 49.84 | 48.56 | 1.28 | 50 | จุนวิทยาคม | 51.41 | 53.35 | -1.95 | |
| 20 | แม่ใจวิทยาคม | 50.92 | 49.68 | 1.25 | 51 | ปงพัฒน์วิทยาคม | 51.08 | 53.15 | -2.08 | |
| 21 | เชียงคำวิทยาคม | 55.18 | 54.17 | 1.01 | 52 | ห้วยสักวิทยาคม | 44.91 | 47.04 | -2.12 | |
| 22 | ป่าแดดวิทยาคม | 54.45 | 53.48 | 0.97 | 53 | จันจว้าวิทยาคม | 49.02 | 51.37 | -2.36 | |
| 23 | ปล้องวิทยาคม | 49.81 | 48.87 | 0.93 | 54 | แม่สรวยวิทยาคม | 46.67 | 49.19 | -2.52 | |
| 24 | แม่เจดีย์วิทยาคม | 50.47 | 49.60 | 0.88 | 55 | ยางฮ่อมวิทยาคม | 45.06 | 47.65 | -2.59 | |
| 25 | พานพิทยาคม | 51.37 | 50.71 | 0.66 | 56 | แม่จันวิทยาคม | 49.80 | 52.90 | -3.10 | |
| 26 | พานพิเศษพิทยา | 50.11 | 49.50 | 0.62 | 57 | ดอนชัยวิทยาคม | 48.03 | 51.38 | -3.35 | |
| 27 | ดอกคำใต้วิทยาคม | 48.23 | 47.90 | 0.33 | 58 | ปงรัชดาภิเษก | 47.80 | 51.56 | -3.75 | |
| 28 | ดำรงราษฎร์สงเคราะห์ | 56.00 | 55.76 | 0.24 | 59 | สามัคคีวิทยาคม 2 | 44.50 | 49.41 | -4.90 | |
| 29 | แม่สายประสิทธิ์ศาสตร์ | 51.17 | 50.94 | 0.23 | คะแนนที่ระดับเขตพื้นที่ | | | 52.74 | 52.51 | 0.23 |
| 30 | เชียงม่วนวิทยาคม | 52.39 | 52.25 | 0.14 | คะแนนที่ระดับ สพฐ. | | | 50.12 | 50.08 | 0.04 |
| 31 | สันติคีรีวิทยาคม | 45.19 | 45.11 | 0.08 | | | | | | |

ผลต่างของคะแนนที่ (T-Score) การทดสอบทางการศึกษาระดับชาติด้านพื้นฐาน (O-NET)
 ชั้นมัธยมศึกษาปีที่ 3 เปรียบเทียบปีการศึกษา 2556 – 2557
 วิชาสุขศึกษาและพลศึกษา

| ที่ | โรงเรียน | วิชาสุขศึกษา | | |
|-----|-----------------------|--------------|---------|--------|
| | | ปี 2557 | ปี 2556 | ผลต่าง |
| 1 | ดอยงามวิทยาคม | 50.86 | 45.91 | 4.96 |
| 2 | จุฬารามราชวิทยาลัย | 63.24 | 59.83 | 3.40 |
| 3 | ดอยหลวงรัชชา | 51.74 | 48.62 | 3.12 |
| 4 | ภูซางวิทยาคม | 54.49 | 51.59 | 2.90 |
| 5 | ดงเจนวิทยาคม | 52.57 | 49.70 | 2.87 |
| 6 | แม่ใจวิทยาคม | 52.47 | 50.07 | 2.40 |
| 7 | พะเยาพิทยาคม | 55.96 | 53.96 | 2.00 |
| 8 | ห้วยซ้อวิทยาคม รัชชา | 52.48 | 50.60 | 1.88 |
| 9 | เชียงม่วนวิทยาคม | 55.49 | 53.70 | 1.79 |
| 10 | วาวิวิทยาคม | 47.04 | 45.26 | 1.78 |
| 11 | นครวิทยาคม | 52.43 | 50.76 | 1.67 |
| 12 | พญาลอวิทยาคม | 51.00 | 49.41 | 1.59 |
| 13 | แม่ตำตาดควนวิทยาคม | 52.61 | 51.10 | 1.51 |
| 14 | ปล้องวิทยาคม | 51.01 | 49.59 | 1.42 |
| 15 | ไม้ยาวิทยาคม | 49.42 | 48.34 | 1.09 |
| 16 | เชียงคำวิทยาคม | 54.74 | 53.98 | 0.76 |
| 17 | เวียงป่าเป้าวิทยาคม | 51.24 | 50.71 | 0.53 |
| 18 | เฉลิมพระเกียรติฯ | 55.54 | 55.05 | 0.50 |
| 19 | สามัคคีวิทยาคม | 59.47 | 58.99 | 0.47 |
| 20 | บุญเรืองวิทยาคม | 53.56 | 53.29 | 0.26 |
| 21 | แม่เจดีย์วิทยาคม | 51.69 | 51.46 | 0.24 |
| 22 | ถ้ำปินวิทยาคม | 52.07 | 51.97 | 0.10 |
| 23 | จำเริญวิทยาคม | 51.01 | 50.92 | 0.09 |
| 24 | เตรียมอุดมศึกษาฯ ชร. | 48.29 | 48.35 | -0.06 |
| 25 | ขุนตาลวิทยาคม | 49.85 | 49.95 | -0.10 |
| 26 | แม่สายประสิทธิ์ศาสตร์ | 51.34 | 51.63 | -0.29 |
| 27 | ป่าแดดวิทยาคม | 52.48 | 52.81 | -0.32 |
| 28 | พากกว๊านวิทยาคม | 51.25 | 51.61 | -0.36 |
| 29 | ดอกคำใต้วิทยาคม | 49.93 | 50.53 | -0.59 |
| 30 | แม่ลาววิทยาคม | 52.46 | 53.06 | -0.61 |
| 31 | เชียงของวิทยาคม | 53.08 | 53.73 | -0.65 |

| ที่ | โรงเรียน | วิชาสุขศึกษา | | |
|-------------------------|-----------------------|--------------|---------|--------|
| | | ปี 2557 | ปี 2556 | ผลต่าง |
| 32 | สันติคีรีวิทยาคม | 44.04 | 44.71 | -0.67 |
| 33 | ตำราราษฎร์สงเคราะห์ | 55.99 | 56.67 | -0.68 |
| 34 | ห้วยสักวิทยาคม | 47.97 | 48.71 | -0.75 |
| 35 | ดอนชัยวิทยาคม | 49.31 | 50.13 | -0.82 |
| 36 | พานพิเศษพิทยา | 50.19 | 51.02 | -0.84 |
| 37 | พญาเม็งราย | 52.34 | 53.24 | -0.91 |
| 38 | เวียงเชียงรุ้งวิทยาคม | 51.02 | 51.95 | -0.93 |
| 39 | ขุนควรวินวิทยาคม | 51.32 | 52.26 | -0.94 |
| 40 | แม่สรวยวิทยาคม | 51.19 | 52.26 | -1.07 |
| 40 | พะเยาประสานวิทย์ | 50.84 | 51.91 | -1.07 |
| 42 | เชียงแสนวิทยาคม | 51.86 | 53.17 | -1.31 |
| 43 | เทิงวิทยาคม | 52.32 | 53.76 | -1.44 |
| 44 | จุนวิทยาคม | 52.08 | 53.53 | -1.45 |
| 45 | บ้านแซววิทยาคม | 50.54 | 52.03 | -1.49 |
| 46 | ปางพัฒนาวิทยาคม | 51.66 | 53.28 | -1.62 |
| 47 | จันจว้าวิทยาคม | 51.00 | 52.76 | -1.76 |
| 48 | แม่จันวิทยาคม | 51.72 | 53.59 | -1.87 |
| 49 | ยางฮอมวิทยาคม | 46.71 | 48.62 | -1.90 |
| 50 | เม็งรายมหาราชวิทยาคม | 50.20 | 52.29 | -2.09 |
| 51 | เวียงชัยวิทยาคม | 50.35 | 52.48 | -2.13 |
| 52 | ฝายกวางวิทยาคม | 50.77 | 52.90 | -2.13 |
| 53 | พานพิทยาคม | 51.69 | 53.91 | -2.22 |
| 54 | เวียงแก่นวิทยาคม | 50.95 | 53.21 | -2.27 |
| 55 | วัดถ้ำปลาวิทยาคม | 47.74 | 50.46 | -2.71 |
| 56 | แม่จ้อวิทยาคม | 53.40 | 56.12 | -2.72 |
| 57 | ดอนศิลาผางามวิทยาคม | 50.40 | 53.70 | -3.29 |
| 58 | สามัคคีวิทยาคม 2 | 47.41 | 52.03 | -4.62 |
| 59 | ปงรัชดาภิเษก | 49.56 | 56.09 | -6.53 |
| คะแนนที่ระดับเขตพื้นที่ | | 52.84 | 52.90 | -0.06 |
| คะแนนที่ระดับ สพฐ. | | 50.32 | 50.36 | -0.04 |

ผลต่างของคะแนนที่ (T-Score) การทดสอบทางการศึกษาระดับชาติด้านพื้นฐาน (O-NET)
 ชั้นมัธยมศึกษาปีที่ 3 เปรียบเทียบปีการศึกษา 2556 – 2557
 วิชาศิลปะ

| ที่ | โรงเรียน | วิชาศิลปะ | | |
|-----|-----------------------|-----------|---------|--------|
| | | ปี 2557 | ปี 2556 | ผลต่าง |
| 1 | จุฬารามราชวิทยาลัย | 67.30 | 59.92 | 7.38 |
| 2 | นครวิทยาคม | 53.44 | 48.03 | 5.41 |
| 3 | ดอยงามวิทยาคม | 49.03 | 45.06 | 3.97 |
| 4 | บ้านแซววิทยาคม | 52.39 | 49.19 | 3.21 |
| 5 | พญาลอวิทยาคม | 53.10 | 50.20 | 2.90 |
| 6 | สันติคีรีวิทยาคม | 45.41 | 42.57 | 2.85 |
| 7 | วาวิวิทยาคม | 45.24 | 43.20 | 2.04 |
| 8 | ดงเจนวิทยาคม | 53.03 | 51.08 | 1.95 |
| 9 | แม่ตำตาดควันวิทยาคม | 48.98 | 47.18 | 1.80 |
| 10 | แม่ใจวิทยาคม | 50.69 | 49.05 | 1.64 |
| 11 | พะเยาพิทยาคม | 54.69 | 53.34 | 1.35 |
| 12 | เชียงคำวิทยาคม | 54.22 | 52.92 | 1.30 |
| 13 | ภูซางวิทยาคม | 52.58 | 51.34 | 1.24 |
| 14 | แม่เจดีย์วิทยาคม | 52.22 | 51.18 | 1.04 |
| 15 | ขุนตาลวิทยาคม | 49.07 | 48.06 | 1.01 |
| 16 | จุนวิทยาคม | 50.53 | 49.55 | 0.98 |
| 17 | เชียงแสนวิทยาคม | 51.86 | 50.91 | 0.95 |
| 18 | ขุนควรวินวิทยาคม | 47.94 | 47.01 | 0.93 |
| 19 | พานพิเศษพิทยา | 49.92 | 49.10 | 0.81 |
| 20 | พะเยาประสานวิทยาคม | 52.74 | 51.97 | 0.77 |
| 21 | แม่ฮ่อมวิทยาคม | 50.66 | 50.03 | 0.63 |
| 22 | ปล้องวิทยาคม | 48.97 | 48.41 | 0.56 |
| 23 | เตรียมอุดมศึกษาฯ ชร. | 48.02 | 47.60 | 0.42 |
| 24 | จำเมืองวิทยาคม | 50.79 | 50.50 | 0.28 |
| 25 | ยางฮ่อมวิทยาคม | 43.49 | 43.30 | 0.19 |
| 26 | ปางพัฒนาวิทยาคม | 50.63 | 50.59 | 0.04 |
| 27 | ดอยหลวงรัชช | 48.48 | 48.61 | -0.13 |
| 28 | ถ้ำปินวิทยาคม | 48.50 | 48.81 | -0.31 |
| 29 | แม่สายประสิทธิ์ศาสตร์ | 49.50 | 50.10 | -0.59 |
| 30 | เวียงเชียงรุ้งวิทยาคม | 48.33 | 48.94 | -0.61 |
| 31 | ป่าแดดวิทยาคม | 52.35 | 53.08 | -0.73 |

| ที่ | โรงเรียน | วิชาศิลปะ | | |
|-------------------------|----------------------|-----------|---------|--------|
| | | ปี 2557 | ปี 2556 | ผลต่าง |
| 32 | พากแก้ววิทยาคม | 52.16 | 52.91 | -0.75 |
| 33 | เม็งรายมหาราชวิทยาคม | 50.20 | 51.11 | -0.91 |
| 34 | เวียงป่าเป้าวิทยาคม | 50.58 | 51.52 | -0.95 |
| 35 | สามัคคีวิทยาคม | 56.04 | 57.11 | -1.07 |
| 36 | เฉลิมพระเกียรติฯ | 53.72 | 54.89 | -1.16 |
| 37 | เวียงแก่นวิทยาคม | 46.29 | 47.64 | -1.35 |
| 38 | วัดถ้ำปลาวิทยาคม | 46.70 | 48.06 | -1.36 |
| 39 | ดำรงราษฎร์สงเคราะห์ | 54.79 | 56.33 | -1.54 |
| 40 | เทิงวิทยาคม | 49.53 | 51.19 | -1.66 |
| 41 | แม่ลาววิทยาคม | 49.63 | 51.67 | -2.04 |
| 42 | พานพิทยาคม | 49.84 | 52.14 | -2.30 |
| 43 | บุญเรืองวิทยาคม | 49.21 | 51.52 | -2.31 |
| 44 | ไม้ยาวิทยาคม | 45.73 | 48.31 | -2.58 |
| 45 | ดอนศิลาผางามวิทยาคม | 49.57 | 52.24 | -2.67 |
| 46 | เชียงม่วนวิทยาคม | 51.10 | 53.80 | -2.70 |
| 47 | ห้วยซ้อวิทยาคม รัชช | 47.63 | 50.49 | -2.86 |
| 48 | เชียงของวิทยาคม | 48.70 | 51.66 | -2.96 |
| 49 | ฝายกวางวิทยาคม | 46.80 | 49.81 | -3.01 |
| 49 | ห้วยสักวิทยาคม | 44.75 | 47.77 | -3.01 |
| 51 | แม่สรวยวิทยาคม | 47.48 | 50.57 | -3.09 |
| 52 | ดอกคำใต้วิทยาคม | 47.54 | 50.69 | -3.16 |
| 53 | สามัคคีวิทยาคม 2 | 45.07 | 48.31 | -3.24 |
| 54 | จันจว้าวิทยาคม | 47.76 | 51.36 | -3.60 |
| 55 | แม่จันวิทยาคม | 47.34 | 51.07 | -3.73 |
| 56 | ดอนชัยวิทยาคม | 47.94 | 52.72 | -4.78 |
| 57 | ปางรัชดาภิเษก | 47.71 | 52.90 | -5.18 |
| 58 | พญาเม็งราย | 49.86 | 55.57 | -5.71 |
| 59 | เวียงชัยวิทยาคม | 43.91 | 50.80 | -6.90 |
| คะแนนที่ระดับเขตพื้นที่ | | 51.08 | 51.59 | -0.51 |
| คะแนนที่ระดับ สพฐ. | | 50.09 | 50.23 | -0.14 |

ผลต่างของคะแนนที่ (T-Score) การทดสอบทางการศึกษาระดับชาติด้านพื้นฐาน (O-NET)
 ชั้นมัธยมศึกษาปีที่ 3 เปรียบเทียบปีการศึกษา 2556 – 2557
 วิชาการงานอาชีพและเทคโนโลยี

| ที่ | โรงเรียน | วิชาการงานอาชีพ | | | ที่ | โรงเรียน | วิชาการงานอาชีพ | | |
|-----|----------------------|-----------------|---------|--------|-----|-------------------------|-----------------|---------|--------|
| | | ปี 2557 | ปี 2556 | ผลต่าง | | | ปี 2557 | ปี 2556 | ผลต่าง |
| 1 | ดอยหลวงรัชฯ | 52.64 | 46.35 | 6.30 | 32 | เชียงคำวิทยาคม | 52.88 | 52.89 | -0.01 |
| 2 | แม่ต๋ำตาดควันวิทยาคม | 55.42 | 49.33 | 6.09 | 33 | แม่สายประสิทธิ์ศาสตร์ | 50.04 | 50.06 | -0.02 |
| 3 | เวียงแก่นวิทยาคม | 51.52 | 48.15 | 3.37 | 34 | ห้วยสักวิทยาคม | 46.81 | 46.92 | -0.11 |
| 4 | ป่าแดดวิทยาคม | 55.70 | 52.52 | 3.18 | 35 | ตำบองราษฎร์สงเคราะห์ | 55.93 | 56.05 | -0.12 |
| 5 | ภูซางวิทยาคม | 53.87 | 50.77 | 3.10 | 36 | เชียงของวิทยาคม | 52.62 | 52.82 | -0.20 |
| 6 | ดงเจนวิทยาคม | 54.29 | 51.20 | 3.09 | 37 | แม่สรวยวิทยาคม | 50.22 | 50.49 | -0.27 |
| 7 | ปล้องวิทยาคม | 52.29 | 49.34 | 2.95 | 38 | เวียงเชียงรุ้งวิทยาคม | 50.21 | 50.52 | -0.30 |
| 8 | งำเมืองวิทยาคม | 53.68 | 50.75 | 2.93 | 39 | แม่ลาววิทยาคม | 51.30 | 51.65 | -0.35 |
| 9 | ไม้ยาวิทยาคม | 48.50 | 45.99 | 2.50 | 40 | ถ้ำปินวิทยาคม | 48.54 | 48.91 | -0.38 |
| 10 | นครวิทยาคม | 53.91 | 51.52 | 2.39 | 41 | จุนวิทยาคม | 52.75 | 53.18 | -0.43 |
| 11 | พานพิเศษพิทยา | 50.18 | 47.80 | 2.38 | 42 | ขุนควรวินวิทยาคม | 50.43 | 51.00 | -0.57 |
| 12 | บุญเรืองวิทยาคม | 54.62 | 52.84 | 1.77 | 43 | พะเยาพิทยาคม | 54.23 | 55.05 | -0.82 |
| 13 | บ้านแซววิทยาคม | 53.59 | 51.97 | 1.63 | 44 | ยางฮ่อมวิทยาคม | 46.75 | 47.77 | -1.03 |
| 14 | ห้วยซ้อวิทยาคม รัชฯ | 52.27 | 50.67 | 1.60 | 45 | ดอนชัยวิทยาคม | 50.03 | 51.09 | -1.05 |
| 15 | จุฬารัตนราชวิทยาลัย | 64.36 | 62.79 | 1.57 | 46 | พญาเม็งราย | 50.42 | 51.54 | -1.12 |
| 16 | วาวิวิทยาคม | 46.24 | 44.68 | 1.56 | 47 | เม็งรายมหาราชวิทยาคม | 50.10 | 51.24 | -1.14 |
| 17 | เชียงม่วนวิทยาคม | 54.60 | 53.19 | 1.41 | 48 | เฉลิมพระเกียรติฯ | 54.62 | 56.08 | -1.46 |
| 18 | สันติคีรีวิทยาคม | 45.85 | 44.47 | 1.38 | 49 | ปงพัฒน์วิทยาคม | 50.35 | 52.12 | -1.77 |
| 19 | แม่ฮ้อวิทยาคม | 53.32 | 52.01 | 1.32 | 50 | สามัคคีวิทยาคม | 56.69 | 58.60 | -1.91 |
| 20 | แม่เจดีย์วิทยาคม | 51.23 | 49.97 | 1.26 | 51 | จันจว้าวิทยาคม | 50.92 | 52.90 | -1.98 |
| 21 | ดอยงามวิทยาคม | 46.42 | 45.44 | 0.97 | 52 | เชียงแสนวิทยาคม | 50.32 | 52.32 | -2.00 |
| 22 | ดอกคำใต้วิทยาคม | 49.87 | 48.98 | 0.89 | 53 | ฟากกว๊านวิทยาคม | 50.49 | 52.56 | -2.06 |
| 23 | พานพิทยาคม | 52.53 | 51.69 | 0.84 | 54 | แม่จันวิทยาคม | 49.81 | 52.00 | -2.19 |
| 24 | พญาลอวิทยาคม | 51.10 | 50.43 | 0.67 | 55 | สามัคคีวิทยาคม 2 | 47.95 | 50.18 | -2.22 |
| 24 | เตรียมอุดมศึกษาฯ ชร. | 47.64 | 46.96 | 0.67 | 56 | ฝายกวางวิทยาคม | 48.85 | 51.86 | -3.01 |
| 26 | แม่ใจวิทยาคม | 50.29 | 49.66 | 0.63 | 57 | ปงราชดาภิเชก | 49.19 | 52.31 | -3.12 |
| 27 | วัดถ้ำปลาวิทยาคม | 49.88 | 49.25 | 0.62 | 58 | พะเยาประสานวิทยุ | 50.22 | 53.95 | -3.74 |
| 28 | เวียงป่าเป้าวิทยาคม | 51.32 | 50.89 | 0.43 | 59 | ดอนศิลาผางามวิทยาคม | 47.82 | 51.89 | -4.07 |
| 29 | เวียงชัยวิทยาคม | 48.95 | 48.60 | 0.35 | | คะแนนที่ระดับเขตพื้นที่ | 52.21 | 52.13 | 0.08 |
| 30 | เทิงวิทยาคม | 52.79 | 52.68 | 0.11 | | คะแนนที่ระดับ สพฐ. | 50.36 | 50.27 | 0.10 |
| 31 | ขุนตาลวิทยาคม | 49.94 | 49.88 | 0.07 | | | | | |